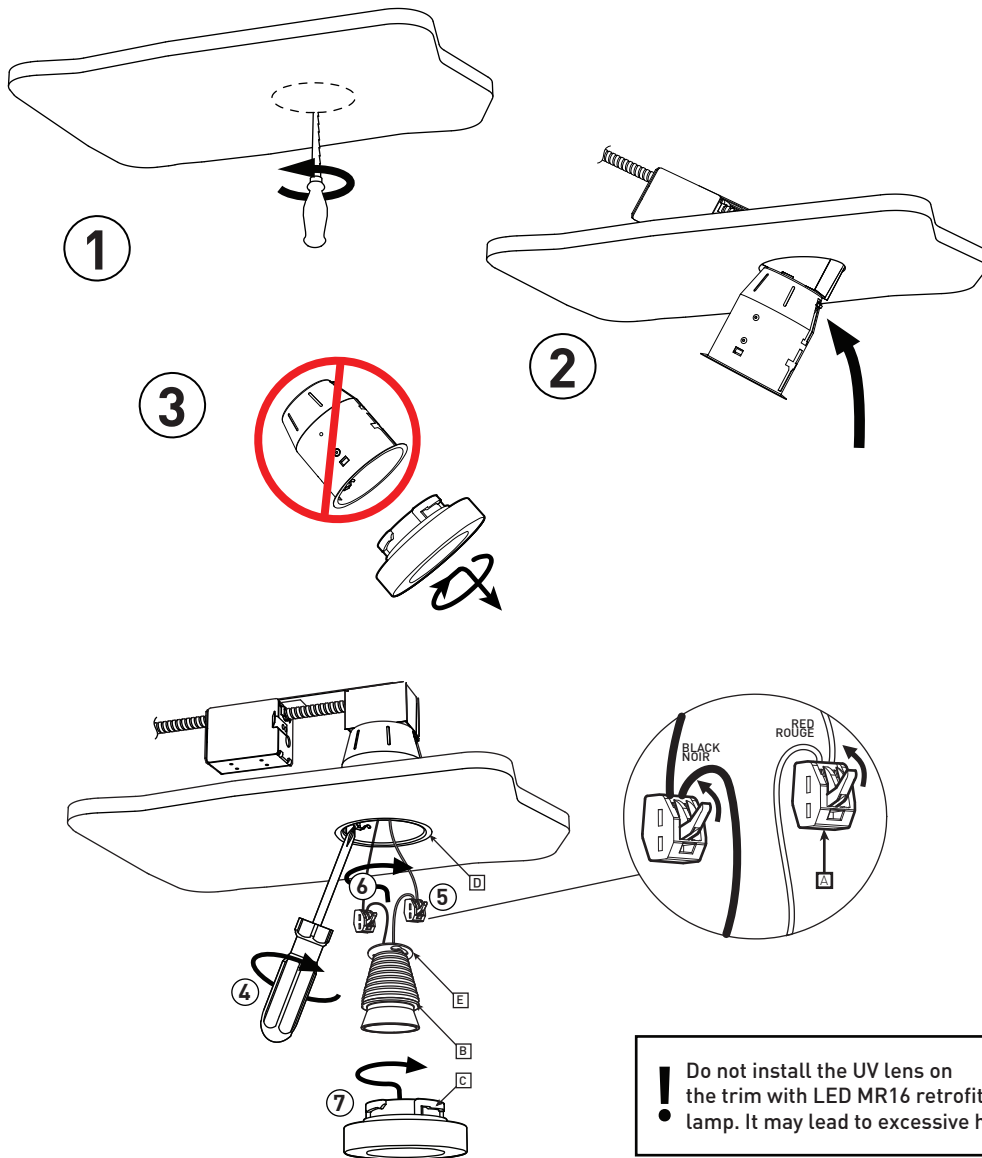
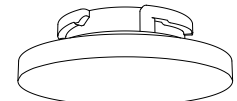


INSTALLATION MAINTENANCE

Remodeling - Series 1500 - Twist & Lock Trims
Rénovation - Série 1500 - Encastrés Twist & Lock



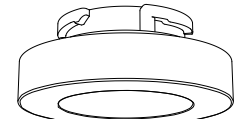
TRIMS ENCASTRÉS



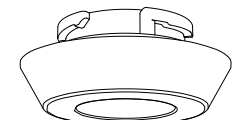
1011



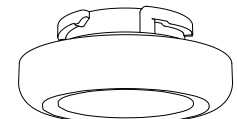
1013



1013BD



1014BD



1015BD

BULB AMPOULE



LED

INSTALLATION

- 1 - DETERMINE POSITION AND CUT HOLE TO INSTALL FIXTURE
MODEL 15XXX-X.35 = Ø3.5"
- 2 - MAKE THE ELECTRICAL CONNECTIONS AND INSERT HOUSING INTO HOLE .
(WIRE NUTS NOT SUPPLIED)
- 3 - THE REMODELING HOUSING IS PROVIDED WITH AN INTEGRAL CAN,
THEREFORE THE CAN RECEIVED ON THE TRIM IS NOT REQUIRED.
- 4 - TIGHTEN MOUNTING CLIP SCREWS TO LOCK HOUSING IN POSITION.

MAINTENANCE

- 5 - INSERT THE WIRES TO THE CONNECTORS [A], THEN CLOSE THE CONNECTOR
LEVERS.
- 5 - INSTALL THE LED MODULE [B] USING THE MOUNTING PLATE. ALIGN THE HOLES
ON THE MOUNTING PLATE [E] WITH THE SCREW HEADS INSIDE THE HOUSING CAN [D]
AND TWIST UNTIL LOCKED INTO PLACE.
- 7 - TWIST THE GLASS TRIM [C] INTO PLACE IN THE HOUSING CAN [D].

INSTALLATION

- 1 - DÉTERMINER LA POSITION DE L'ENCASTRÉ ET DÉCOUPER L'OUVERTURE
À LA BONNE DIMENSION. MODÈLES 15XXX-X.35 = Ø3.5"
- 2 - FAIRE LA CONNEXION DES FILS ET INSÉRER LE BOITIER DANS L'OUVERTURE.
(MARRETTES NON INCLUSES)
- 3 - LE BOITIER DE RÉNOVATION EST FOURNI AVEC UN CAISSON COMPLET.
CELUI REÇU AVEC L'ENCASTRÉ N'EST DONC PLUS NÉCESSAIRE, LE JETER.
- 4 - SERRER LES VIS DE MONTAGE POUR BLOQUER LE BOITIER EN PLACE.

MAINTENANCE

- 5 - FAIRE LA CONNEXION DES FILS AVEC LES CONNECTEURS [A] .FERMER LES
LEVIERS DES CONNECTEURS PAR LA SUITE
- 6 - INSTALLER LE MODULE DEL [B] EN UTILISANT LES TROUS DE LA PLAQUE [E].
ALIGNER LES TROUS AVEC LES TÊTES DE VIS PUIS TOURNER DANS LE SENS D'UNE
AIGUILLE D'UNE MONTRE.
- 7- INSTALLER LA GARNITURE D'ENCASTRÉ [C] DANS LA CAISSON DU BOITIER [D].



225 de Liège Ouest, Suite #200
Montréal (QC), Canada H2P 1H4
Tel : 514.385.3515 Fax : 514.385.4169
www.eurekalinghting.com



1504C-9.35TL
Twist & Lock 1500 Series