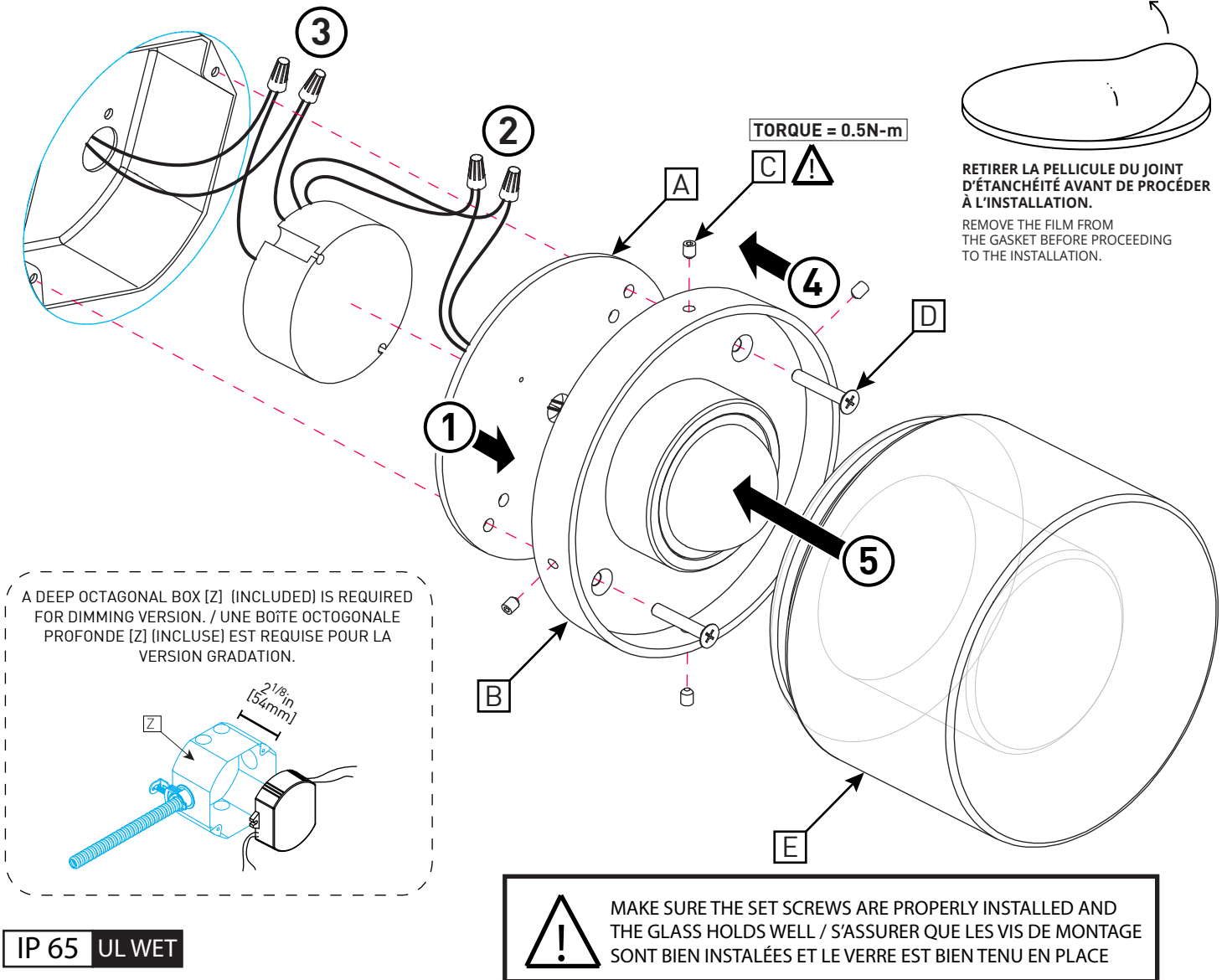


INSTALLATION MAINTENANCE

Wet/Dry Location Wall Fixture Applique emplacement mouillé/sec



INSTALLATION

UNTIGHTEN THE FOUR SET SCREWS [C] THEN TAKE OFF THE GLASS COVER [E].

1-FOR INSTALLATION IN A WET ENVIRONMENT, AFFIX THE SILICONE GASKET [A] TO THE BACK OF THE BACKPLATE [B].

2- CONNECT THE FIXTURE USING 2 WIRE NUTS (NOT SUPPLIED) FOLLOWING THE INDICATIONS ON THE ELECTRONIC DRIVER (THE DRIVER SHAPE CAN VARY FROM THE ILLUSTRATION).

3- CONNECT THE DRIVER TO THE JUNCTION BOX USING 2 WIRE NUTS (NOT SUPPLIED) FOLLOWING THE INDICATIONS ON THE ELECTRONIC DRIVER (THE DRIVER SHAPE CAN VARY FROM THE ILLUSTRATION). PUSH THE DRIVER AND WIRES INSIDE THE JUNCTION BOX.

4- FIX THE BACKPLATE [B] TO THE JUNCTION BOX USING THE SCREWS [D].

5- FILL ANY GAPS BETWEEN WALL AND BACKPLATE [A] WITH SILICONE CAULKING (NOT SUPPLIED)

6- INSTALL THE GLASS COVER [E] IN PLACE USING THE FOUR SET SCREWS [C].

*TIGHTEN WITH TORQUE OF 0.5N-m

INSTALLATION

AVANT DE COMMENCER, DÉSSERRER LES QUATRE VIS DE PRESSION [C] POUR ENLEVER LE COUVERCLE DE VERRE [E].

1- POUR UNE INSTALLATION DANS UN ENVIRONNEMENT MOUILLÉ, COLLER LE JOINT D'ÉTANCHÉITÉ [A] À L'ENDOS DE LA PLAQUE RONDE [B].

2- CONNECTER LES FILS DU LUMINAIRE À L'AIDE DE DEUX MARETTES (NON INCLUSES) EN RESPECTANT LES INDICATIONS INSCRITES SUR L'ÉTIQUETTE DU PILOTE (LE PILOTE PEUT DIFFÉRER DE CELUI ILLUSTRÉ).

3- CONNECTER LES FILS DU PILOTE À LA BOÎTE DE JONCTION À L'AIDE DE DEUX CONNECTEURS (NON INCLUS) EN RESPECTANT LES INDICATIONS INSCRITES SUR L'ÉTIQUETTE DU PILOTE (LE PILOTE PEUT DIFFÉRER DE CELUI ILLUSTRÉ). CACHER LE PILOTE ET LES FILS DANS LA BOÎTE DE JONCTION.

4- FIXER LA PLAQUE RONDE [B] À LA BOÎTE DE JONCTION À L'AIDE DES VIS [D].

5- REMPLIR DE SILICONE (NON INCLUS) TOUTE OUVERTURE ENTRE LE MUR ET LA PLAQUE RONDE [B].

6- INSTALLER LE COUVERCLE DE VERRE ET LE FIXER À L'AIDE DES QUATRE VIS DE PRESSION [C].

*SERRER AVEC LE TORQUE DE 0.5N-m