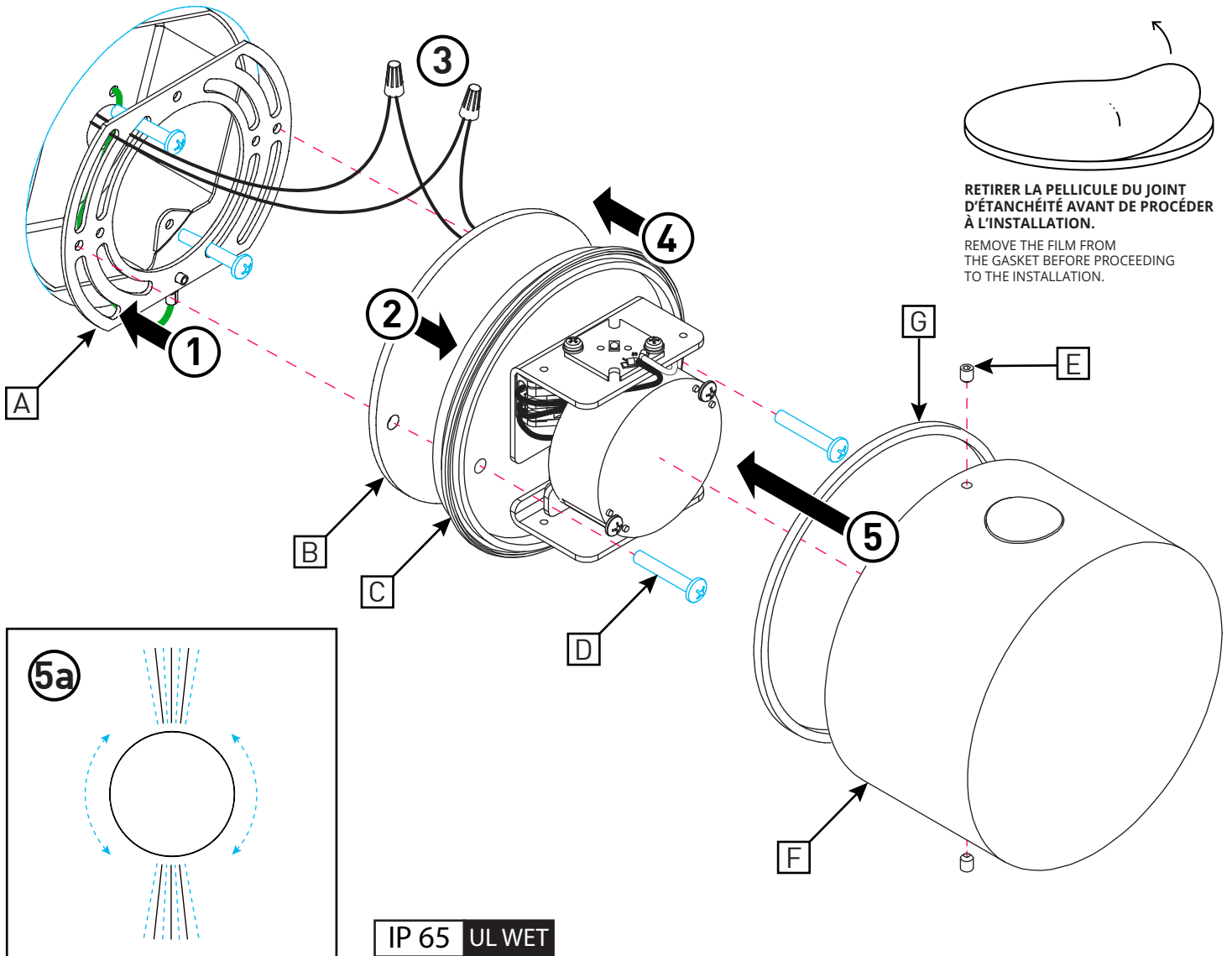


INSTALLATION MAINTENANCE

Wet/Dry Location Wall Fixture Applique emplacement mouillé/sec



INSTALLATION

UNTIGHTEN THE TWO SET SCREWS [E] THEN TAKE OFF THE COVER [F]. FREE THE FRAME [C] FROM THE UNIVERSAL PLATE [A] BY REMOVING THE TWO SCREWS [D].

1- INSTALL THE UNIVERSAL PLATE [A] WITH TWO #8-32 SCREWS (NOT SUPPLIED) AND GROUND THE GREEN WIRE TO THE JUNCTION BOX.

2-FOR INSTALLATION IN A WET ENVIRONMENT, AFFIX THE SILICONE GASKET [B] TO THE BACK OF THE STRUCTURE [C].

3- CONNECT THE FIXTURE USING 2 WIRE NUTS (NOT SUPPLIED) FOLLOWING THE INDICATIONS ON THE ELECTRONIC DRIVER (THE DRIVER SHAPE CAN VARY FROM THE ILLUSTRATION). IMPORTANT: DO NOT ALTER THE CONNECTIONS INSIDE THE FIXTURE.

4- FIX THE STRUCTURE [C] TO THE UNIVERSAL PLATE [A] USING THE SCREWS [D]. IMPORTANT: ALIGN THE LIGHT IN DESIRED DIRECTION.FILL ANY GAPS BETWEEN WALL AND BACKPLATE [A] WITH SILICONE CAULKING (NOT SUPPLIED)

5a - ROTATE HORIZONTALLY THE COVER [F] SO THE TOP AND BOTTOM LIGHT BEAMS ARE ALIGNED VERTICALLY.

5-INSTALL THE SILICONE GASKET RING [G]. ALIGN COVER [F] SO OPENINGS ARE CORRECTLY POSITIONED OVER THE LED AND SCREW IT IN PLACE USING THE TWO SET SCREWS [E].

INSTALLATION

AVANT DE COMMENCER, DESSERRER LES 2 VIS DE PRESSION [E] POUR ENLEVER LE COUVERCLE [F]. SÉPARER LA PLAQUE RONDE [C] DE LA PLAQUE UNIVERSELLE [A] EN RETIRANT LES VIS [D].

1- INSTALLER LA PLAQUE UNIVERSELLE [A] AVEC DEUX VIS #8-32 (NON INCLUSES) ET FIXER LE FIL VERT À LA BOÎTE DE CONNEXION.

2- POUR UNE INSTALLATION DANS UN ENVIRONNEMENT MOUILLÉ, COLLER LE JOINT D'ÉTANCHÉITÉ [B] À L'ENDOS DE LA PLAQUE RONDE [C].

3- CONNECTER LES FILS DU LUMINAIRE À L'AIDE DE DEUX CONNECTEURS (NON INCLUS) EN RESPECTANT LES INDICATIONS INSCRITES SUR L'ÉTIQUETTE DU PILOTE (LE PILOTE PEUT DIFFÉRER DE CELUI ILLUSTRÉ). IMPORTANT: NE PAS MODIFIER LES CONNECTIONS À L'INTÉRIEUR DU LUMINAIRE.

4- FIXER LA STRUCTURE [C] À LA PLAQUE UNIVERSELLE [A] À L'AIDE DES VIS [D]. IMPORTANT: ORIENTER LA LUMIÈRE EN DIRECTION VOULUE. REMPLIR DE SILICONE (NON INCLUS) TOUTE OUVERTURE ENTRE LE MUR ET LA PLAQUE RONDE [B].

5a- AJUSTER LE COUVERCLE [F] POUR QUE LES DEUX FAISCEAUX DE LUMIÈRE SOIENT ALIGNÉS VERTICALEMENT.

5- INSÉRER L'ANNEAU DE SILICONE [G]. ORIENTER LE COUVERCLE [F] POUR QUE LES OUVERTURES SOIENT ALIGNÉES AVEC LES DEL ET FIXER CELUI-CI AVEC LES DEUX VIS DE PRESSION [E].