

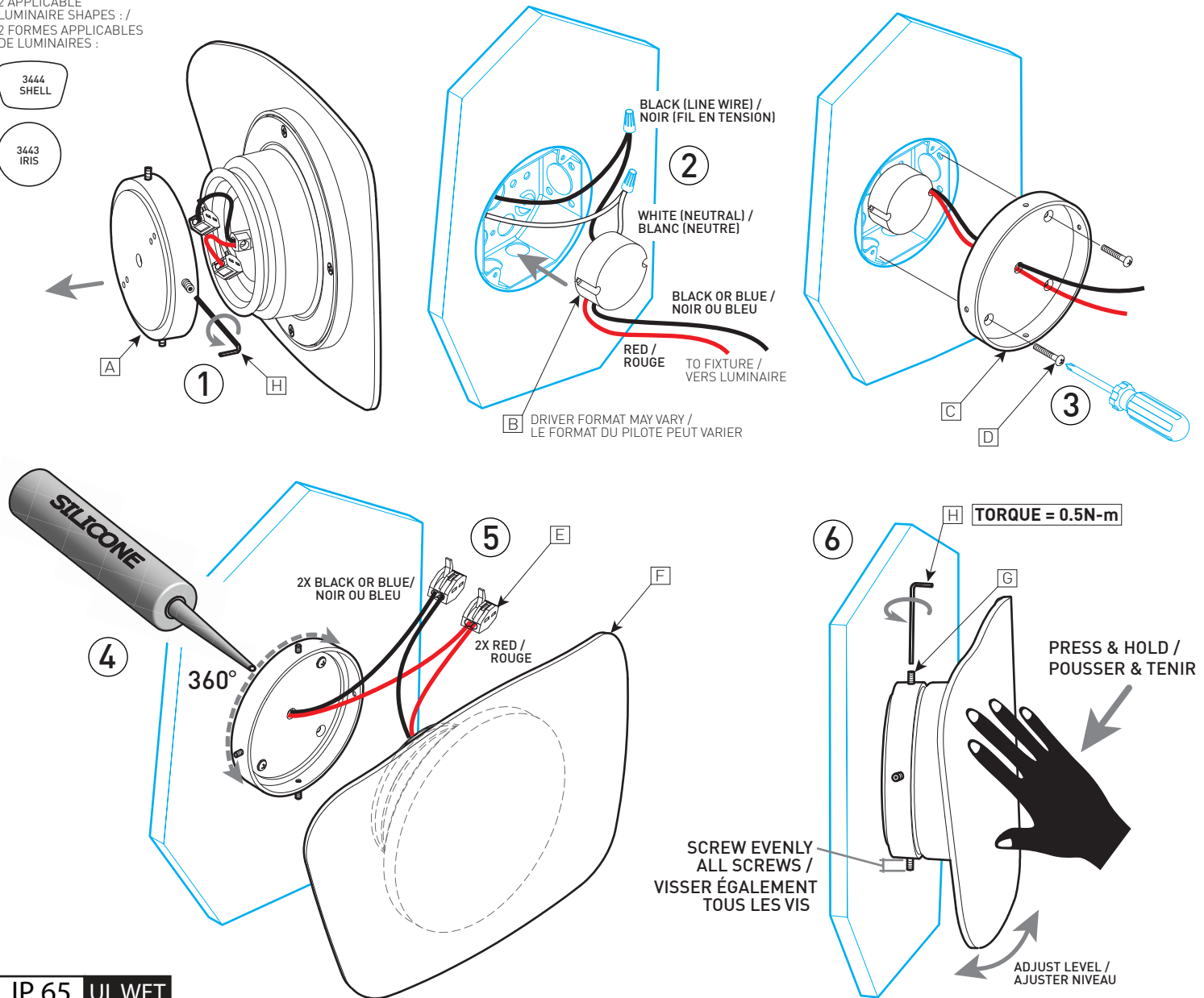
INSTALLATION MAINTENANCE

Wall sconce Applique murale

2 APPLICABLE
LUMINAIRE SHAPES : /
2 FORMES APPLICABLES
DE LUMINAIRES :

3444
SHELL

3443
IRIS



IP 65 UL WET

INSTALLATION

- 1 - LOOSEN 4 SET SCREWS & REMOVE BACKPLATE [A] WITH 2MM (9/64") HEX TOOL [H]
- 2 - CONNECT WIRES AND INSERT DRIVER [B] IN JUNCTION BOX (not supplied).
- 3 - INSTALL THE BACKPLATE [A] TO JUNCTION BOX USING 2 SCREWS [D] (ALIGN SET SCREWS VERTICALLY & HORIZONTALLY IF POSSIBLE) .
- 4 - OUTDOOR LOCATIONS: FULLY SEAL 360° THE SEAM OF WALL TO BACKPLATE [A] WITH SILICONE CAULKING (not supplied). SMOOTH SEAL TO ALL SURFACES.
- 5 - CONNECT FIXTURE [F] WIRES TO QUICK CONNECTS [E]
- 6 - PLACE WIRES INTO FIXTURE [F] & PUSH FIXTURE IN BACKPLATE, ADJUST LEVELLING, PUSH FIXTURE TO COMPRESS GASKET & **TIGHTEN ALL SET SCREWS EVENLY** [G] WITH 2MM (9/64") HEX TOOL [H].

***TIGHTEN WITH TORQUE OF 0.5 N-m**

MAINTENANCE

FOR INFORMATION ABOUT LED OR DRIVER REPLACEMENT: PLEASE CONTACT YOUR EUREKA AGENT

INSTALLATION

- 1 - DÉSSERER & ENLEVER LA PLAQUE [A] AVEC LA CLÉ HEXAGONALE 2MM (9/64") [H].
- 2 - CONNECTER LES FILS DU PILOTE [B] ET L'INSÉRER DANS LA BOÎTE DE CONNEXION (non fourniel).
- 3 - FIXER LA PLAQUE RONDE [A] À LA BOÎTE DE CONNEXION À L'AIDE DE DEUX VIS [D] (SI POSSIBLE ALIGNER VERTICALEMENT LES VISSÉS DE PRESSION).
- 4 - EXTÉRIEUR: COUVRIR DE SILICONE (non fournie) LE TOUR DU JOINT ENTRE LE MUR ET LA PLAQUE RONDE [A]. BIEN LISSER ET SCELLER LES 2 SURFACES.
- 5 - CONNECTER LES FILS DU LUMINAIRE [F] AU RACCORDS RAPIDES [E] AVEC LE FIL DE COULEUR CORRESPONDANTE.
- 6 - POUSSER LES FILS DANS LE LUMINAIRE & INSÉRER DANS LA PLAQUE RONDE, AJUSTER LE NIVEAU SI BESOIN, PRESSER LE LUMINAIRE & **SERRER LES VIS DE PRESSION ÉGALEMENT** [G] AVEC LA CLÉ HEXAGONALE 2MM (9/64") [H].

***SERRER AVEC LE TORQUE DE 0.5N-m**

MAINTENANCE

POUR LES INFORMATIONS RELIÉES AU REMPLACEMENT DES DEL OU DES PILOTES: VEUILLEZ CONTACTER VOTRE AGENT EUREKA



225 de Liège Ouest, Suite #200
Montréal (QC), Canada H2P 1H4
Tel : 514.385.3515 Fax : 514.385.4169
www.eurekalighting.com



3443 / 3444
IRIS / SHELL