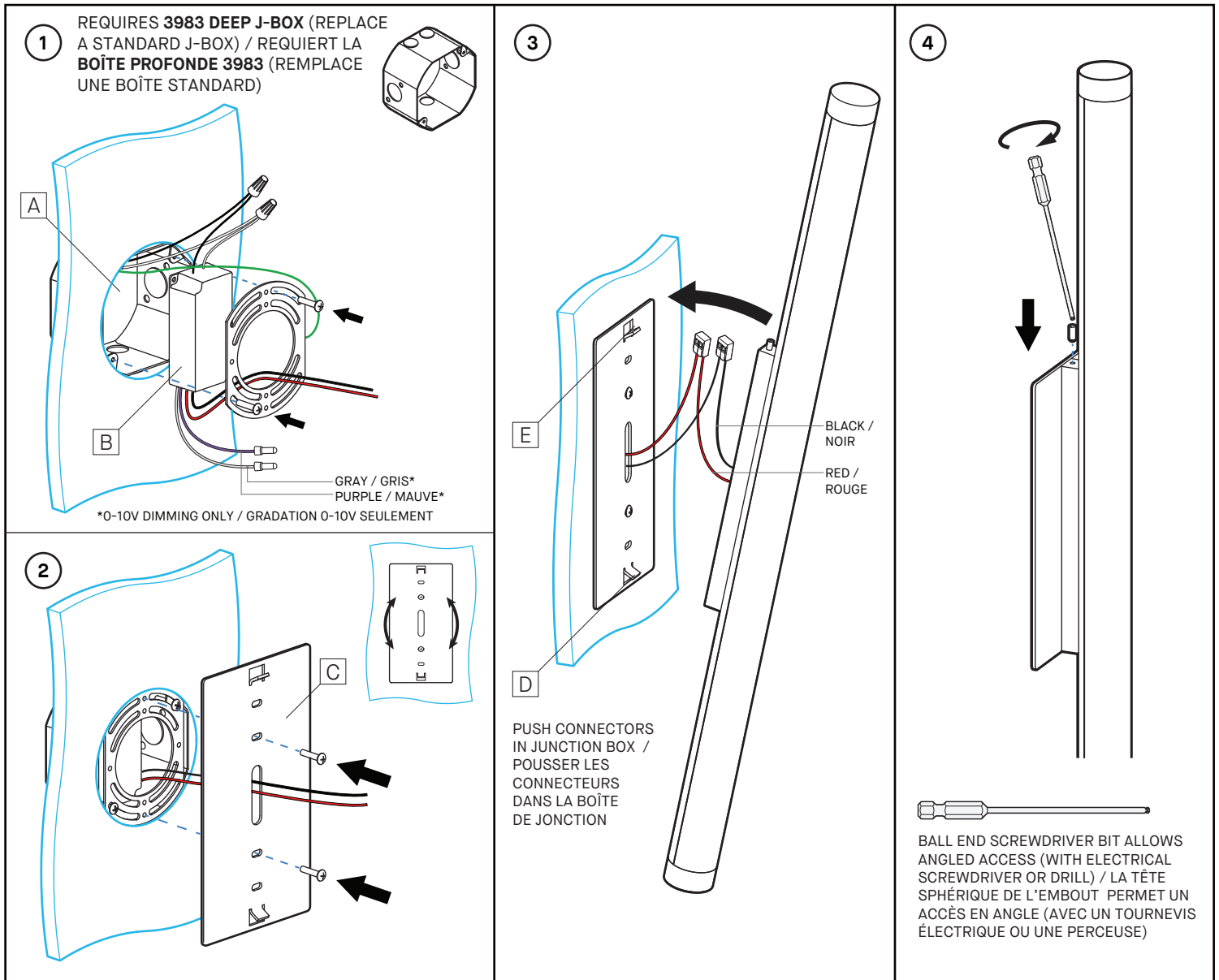


EXPO 3545 (WI)



INSTALLATION

REQUIRES DEEP JUNCTION BOX 3983 [A], INCLUDED.

- 1- GROUND GREEN WIRE TO JUNCTION BOX [A].
- MAKE ELECTRICAL CONNECTIONS (WIRE NUTS NOT SUPPLIED) :
BLACK (LINE) = BLACK
WHITE (NEUTRAL) = WHITE
*PURPLE (DIM +) = PURPLE
*GRAY (DIM -) = GRAY
* 0-10V DIMMING ONLY, OTHERWISE CAP WIRES.
- INSERT LED DRIVER [B] IN JUNCTION BOX [A].

- 2- FIX THE MOUNTING PLATE [C] TO J-BOX [A] WITH TWO SUPPLIED #8-32 SCREWS.
- ADJUST THE MOUNTING PLATE (VERTICALLY/HORIZONTALLY OR NEEDED ANGLE).

- 3- CONNECT LUMINAIRE TO LED DRIVER [B] WITH SUPPLIED CONNECTORS.
- TILT FIXTURE AND INSERT HOOK TAB [D] INTO FRAME.
- STRAIGHTEN THE FIXTURE AND INSERT LOCK TAB [E].

- 4- TIGHTEN THE SET SCREW USING THE SUPPLIED BIT.

INSTALLATION

REQUIERT UNE BOÎTE DE JONCTION 3983 [A], INCLUSE.

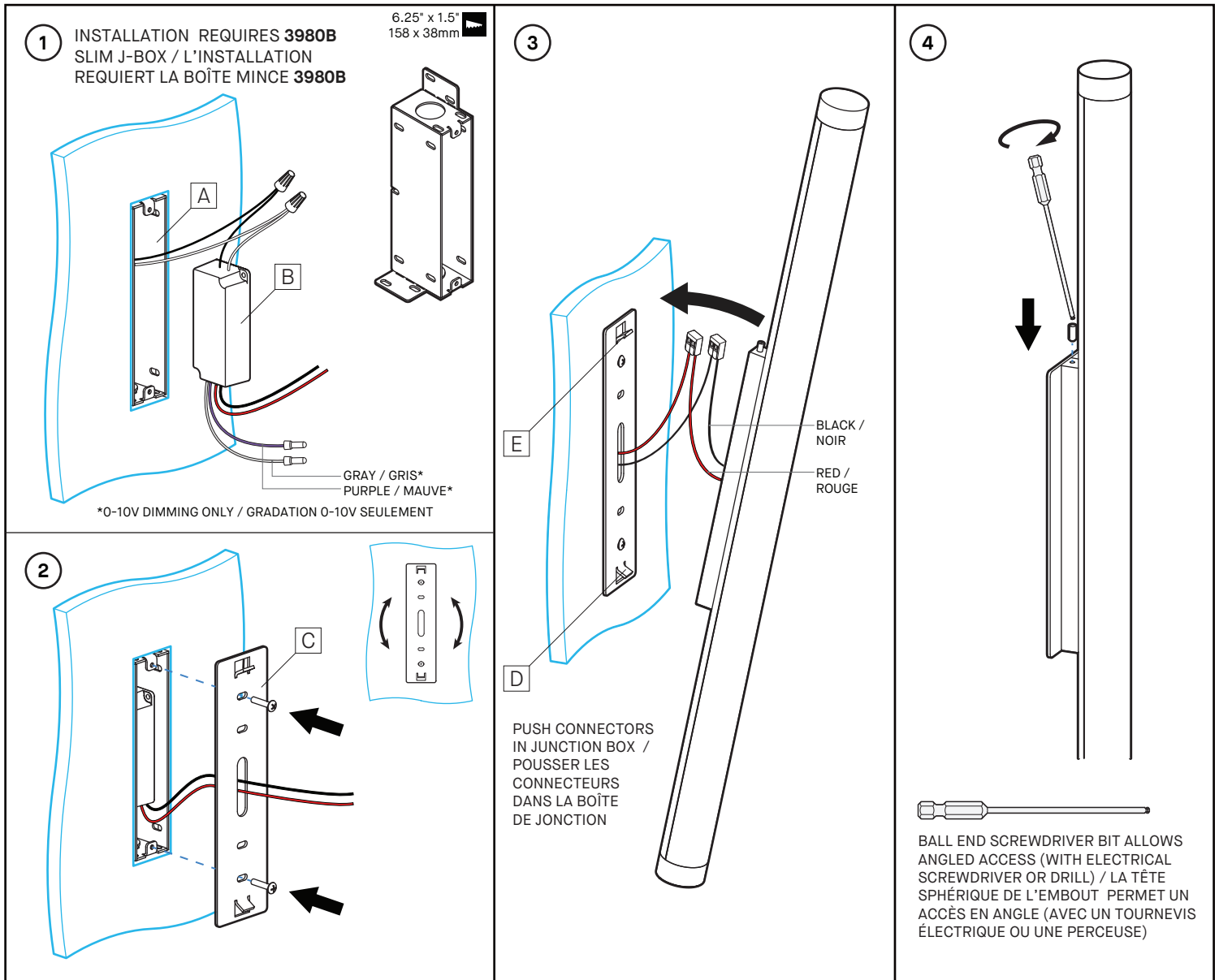
- 1- FIXER LA MISE À LA TERRE (FIL VERT) À LA BOÎTE DE JONCTION [A].
- FAIRE LES CONNEXIONS ÉLECTRIQUES (MARETTES NON-INCLUSES) :
NOIR (LIGNE) = NOIR
BLANC (NEUTRE) = BLANC
*MAUVE (DIM +) = MAUVE
*GRIS (DIM -) = GRIS
* GRADATION 0-10V SEULEMENT, SINON COUVRIR LES FILS.
- INSÉRER L'UNITÉ D'ALIMENTATION DEL [B] DANS LA BOÎTE DE JONCTION [A]

- 2- FIXER LA PLAQUE [C] À LA BOÎTE [A] AVEC 2 VIS #8-32 FOURNIES.
- METTRE À NIVEAU LA PLAQUE (VERTICALE/HORIZONTALE OU ANGLE DÉSIRÉ).

- 3- CONNECTER LE LUMINAIRE À L'UNITÉ D'ALIMENTATION [B] AVEC LES CONNECTEURS FOURNIS.
- INCLINER LE LUMINAIRE ET INSÉRER LA LANGUETTE-CROCHET [D].
- REDRESSER LE LUMINAIRE ET INSÉRER LA LANGUETTE DE BLOCAGE [E].

- 4- SERRER LA VIS DE BLOCAGE AVEC L'OUTIL FOURNI.

EXPO 3545 (SL)



INSTALLATION

REQUIRES DEEP JUNCTION BOX 3983 [A], INCLUDED.

- 1- GROUND GREEN WIRE TO JUNCTION BOX [A].
- MAKE ELECTRICAL CONNECTIONS (WIRE NUTS NOT SUPPLIED) :
BLACK (LINE) = BLACK
WHITE (NEUTRAL) = WHITE
*PURPLE (DIM +) = PURPLE
*GRAY (DIM -) = GRAY
* 0-10V DIMMING ONLY, OTHERWISE CAP WIRES.
- INSERT LED DRIVER [B] IN JUNCTION BOX [A].

- 2- FIX THE MOUNTING PLATE [C] TO J-BOX [A] WITH TWO SUPPLIED #8-32 SCREWS.
- ADJUST THE MOUNTING PLATE (VERTICALLY/HORIZONTALLY OR NEEDED ANGLE).

- 3- CONNECT LUMINAIRE TO LED DRIVER [B] WITH SUPPLIED CONNECTORS.
- TILT FIXTURE AND INSERT HOOK TAB [D] INTO FRAME.
- STRAIGHTEN THE FIXTURE AND INSERT LOCK TAB [E].

- 4- TIGHTEN THE SET SCREW USING THE SUPPLIED BIT.

INSTALLATION

REQUIERT UNE BOÎTE DE JONCTION 3983 [A], INCLUSE.

- 1- FIXER LA MISE À LA TERRE (FIL VERT) À LA BOÎTE DE JONCTION [A].
- FAIRE LES CONNEXIONS ÉLECTRIQUES (MARETTES NON-INCLUSES) :
NOIR (LIGNE) = NOIR
BLANC (NEUTRE) = BLANC
*MAUVE (DIM +) = MAUVE
*GRIS (DIM -) = GRIS
* GRADATION 0-10V SEULEMENT, SINON COUVRIR LES FILS.
- INSÉRER L'UNITÉ D'ALIMENTATION DEL [B] DANS LA BOÎTE DE JONCTION [A]

- 2- FIXER LA PLAQUE [C] À LA BOÎTE [A] AVEC 2 VIS #8-32 FOURNIES.
- METTRE À NIVEAU LA PLAQUE (VERTICALE/HORIZONTALE OU ANGLE DÉSIRÉ).

- 3- CONNECTER LE LUMINAIRE À L'UNITÉ D'ALIMENTATION [B] AVEC LES CONNECTEURS FOURNIS.
- INCLINER LE LUMINAIRE ET INSÉRER LA LANGUETTE-CROCHET [D].
- REDRESSER LE LUMINAIRE ET INSÉRER LA LANGUETTE DE BLOCAGE [E].

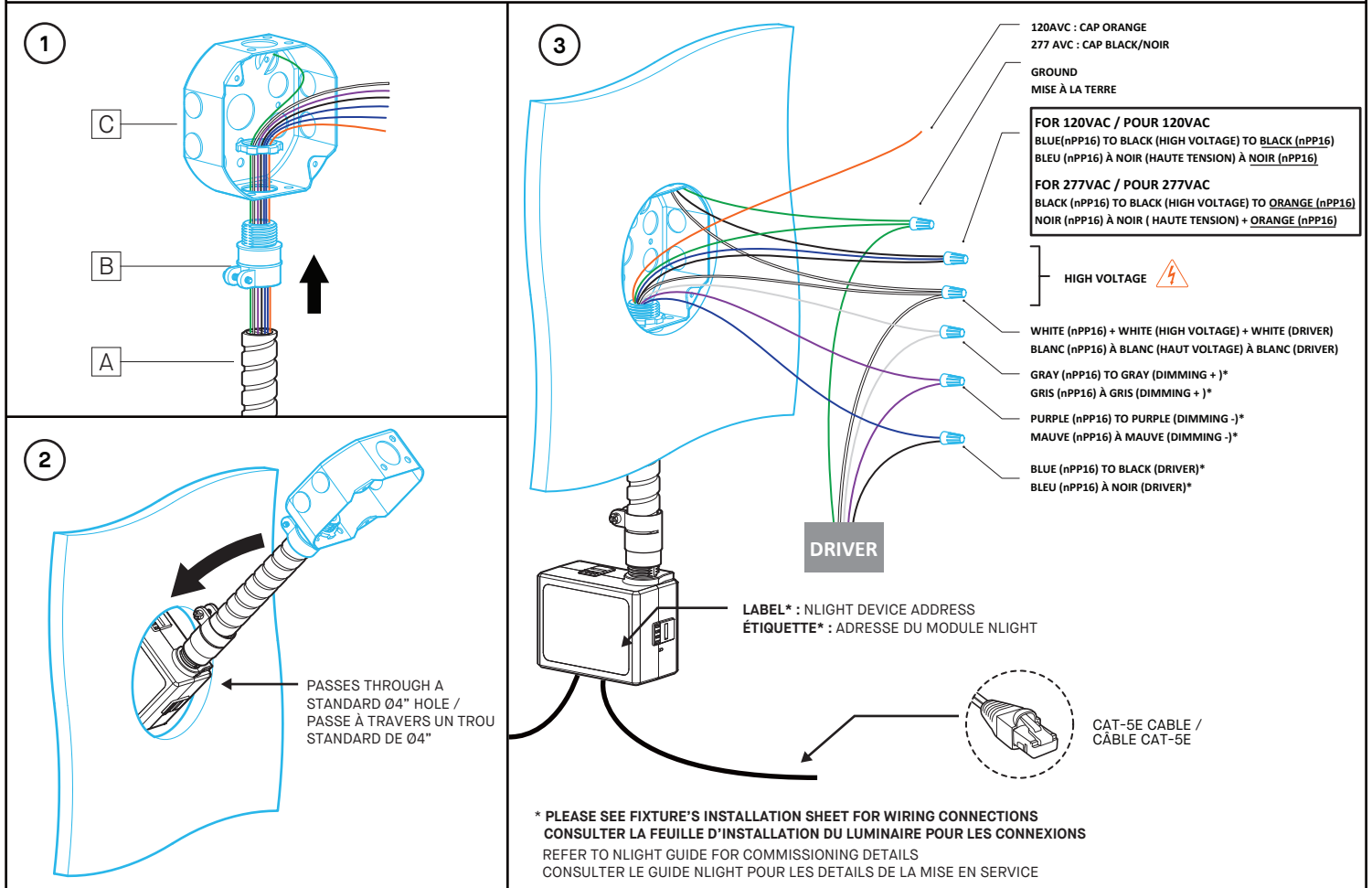
- 4- SERRER LA VIS DE BLOCAGE AVEC L'OUTIL FOURNI.

INSTALLATION REQUIREMENTS

- NLIGHT NPP16 REMOTE MODULE IS COMPATIBLE WITH A 1/2" CONDUIT ADAPTER [B] AND A STANDARD OCTAGONAL JUNCTION BOX [C] (NOT SUPPLIED).
- REQUIRES A MINIMUM 3.5" DEPTH CLEARANCE INSIDE WALL OR CEILING.
- FOR GREATER SIGNAL INTEGRITY, USING CABLES WITH SHIELDING AND TWISTED PAIRS IS RECOMMENDED.
- FOR GREATER SIGNAL INTEGRITY, THE NLIGHT SIGNAL CABLES MUST NOT BE BUNDLED IN THE SAME CONDUITS THAN THE POWER INPUT CABLES.

CONDITIONS D'INSTALLATION

- LE MODULE DISTANT NLIGHT NPP16 EST COMPATIBLE AVEC UN ADAPTEUR 1/2" [B] ET UNE BOITE DE CONNEXION OCTOGONALE STANDARD [C] (NON-INCLUSE).
- NÉCESSITE UN DÉGAGEMENT MINIMUM DE 3.5" DE PROFONDEUR À L'INTÉRIEUR DU MUR OU DU PLAFOND.
- POUR UNE PLUS GRANDE INTÉGRITÉ DU SIGNAL, LES CÂBLES NLIGHT NE DOIVENT PAS ÊTRE DANS LES MÊMES CONDUITS QUE LES CÂBLES D'ALIMENTATION.
- POUR UNE PLUS GRANDE INTÉGRITÉ DU SIGNAL, UTILISER DES CÂBLES AVEC BLINDAGES ET PAIRES ENTREMÊLÉES EST RECOMMANDÉS.



INSTALLATION

- 1- FIX NLIGHT MODULE RPP20 [A] TO STANDARD JUNCTION BOX [B] WITH SUPPLIED LOCK NUTS.
- 2- TILT THE BOX TO PASS IT THROUGH THE HOLE.
- 3- FIX JUNCTION BOX [B] TO THE WALL/CEILING.
 - MAKE CONNECTIONS (WIRE NUTS NOT SUPPLIED) :

HIGH VOLTAGE :	
BLACK (LINE)	= BLACK + BLUE (120AVC) OR + ORANGE (277AVC)
WHITE (NEUTRAL)	= WHITE + WHITE
GROUND	= GREEN + GREEN

DRIVER* :	
BLUE (NPP16)	= BLACK
GRAY (NPP16)	= GRAY
PURPLE (NPP16)	= PURPLE

*OR OTHER, SEE LUMINAIRE INSTALLATION SHEET.

INSTALLATION

- 1- INSTALLER SUR LE CONDUIT FLEXIBLE [A] UN RACCORD ADAPTEUR DE CONDUIT 1/2" [B] (NON-INCLUS), PUIS FIXER L'ADAPTEUR SUR LA BOÎTE DE JONCTION [C].
- 2- INCLINER LA BOITE NLIGHT POUR LA FAIRE PASSER DANS LE TROU.
- 3- FIXER LA BOITE STANDARD [B] AU MUR/PLAFOND.
 - EFFECTUER LES CONNEXIONS (MARETTES NON-INCLUSES) :

HAUTE TENSION :	
NOIR (LIGNE)	= NOIR + BLEU (120AVC) OU + ORANGE (277AVC)
BLANC (NEUTRE)	= BLANC + BLANC
MISE À TERRE	= VERT + VERT

DRIVER* :	
BLEU (NPP16)	= NOIR
GRIS (NPP16)	= GRIS
MAUVE (NPP16)	= MAUVE

*OU AUTRE, CONSULTER L'INSTALLATION DU LUMINAIRE.