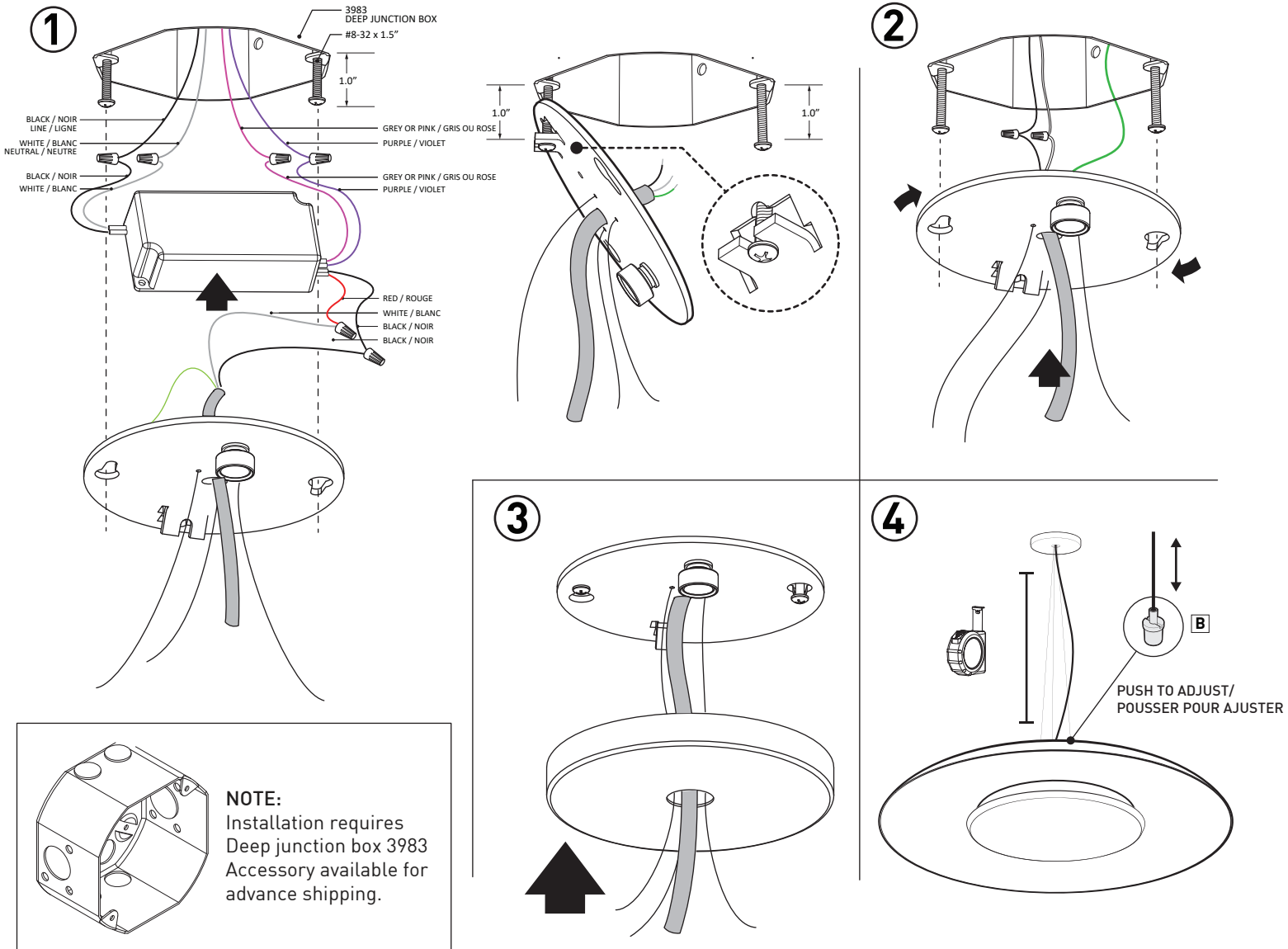


# INSTALLATION MAINTENANCE

# Pendant Suspension



## INSTALLATION

1- INSERT BOTH #8-32 SCREWS LEAVING A 1.0" DISTANCE BETWEEN THE SCREW HEAD AND THE JUNCTION BOX. HANG THE MOUNTING PLATE [A] ON ONE OF THE SCREW HEADS USING THE SLOT IN THE FOLDED FLAP

MAKE CONNECTIONS (MARRETS NOT SUPPLIED) :

*PURPLE WIRE (0-10V DIM +)	= BLUE WIRE
*GRAY WIRE (0-10V DIM -)	= RED WIRE
BLACK WIRE (LINE)	= BLACK WIRE
WHITE WIRE (NEUTRAL)	= WHITE WIRE
GREEN WIRE	= GROUND
* CAP OFF PURPLE AND GREY WIRE IF NON-DIMMING	

2- DETACH MOUNTING PLATE FROM FOLDED FLAP AND ATTACH USING THE TWO KEYHOLE SLOTS

3- TIGHTEN DOWN SCREWS. LIFT CANOPY INTO POSITION

4- ADJUST FIXTURE'S HEIGHT BY PRESSING DOWN ON THE GRIPPERS [B] AND SLIDING THE CABLES TO DESIRED LENGTH

## INSTALLATION

1- INSÉRER LES DEUX VIS #8-32 EN LAISSANT UN ESPACE DE 1.0" ENTRE LES TÊTES DE VIS ET LA BOÎTE DE JONCTION. SUSPENDRE LA PLAQUE DE MONTAGE [A] SUR L'UNE DES VIS EN UTILISANT L'OUVERTURE DE L'AILETTE

FAIRE LES CONNEXIONS (MARETTES NON-INCLUSES) :

*FIL MAUVE (0-10V DIM +)	= FIL BLEU
*FIL GRIS OU ROSE (0-10V DIM -)	= FIL ROUGE
FIL NOIR (PHASE)	= FIL NOIR
FIL BLANC (NEUTRE)	= FIL BLANC
FIL VERT	= MISE À TERRE
* SANS GRADATION: METTRE UNE MARETTE SUR LES FILS MAUVE ET GRIS.	

2- DÉTACHER LA PLAQUE DE MONTAGE DE L'AILETTE ET LA FIXER AU VIS À L'AIDE DES DEUX TROUS DE SERRURE

3- RESERRER LES VIS. LEVER LE PAVILLON EN POSITION

4- AJUSTER LA HAUTEUR DU LUMINAIRE EN APPUYANT SUR LES SERRE-CÂBLES [B] ET GLISSER LES CÂBLES À LA LONGUEUR DÉSIRÉE



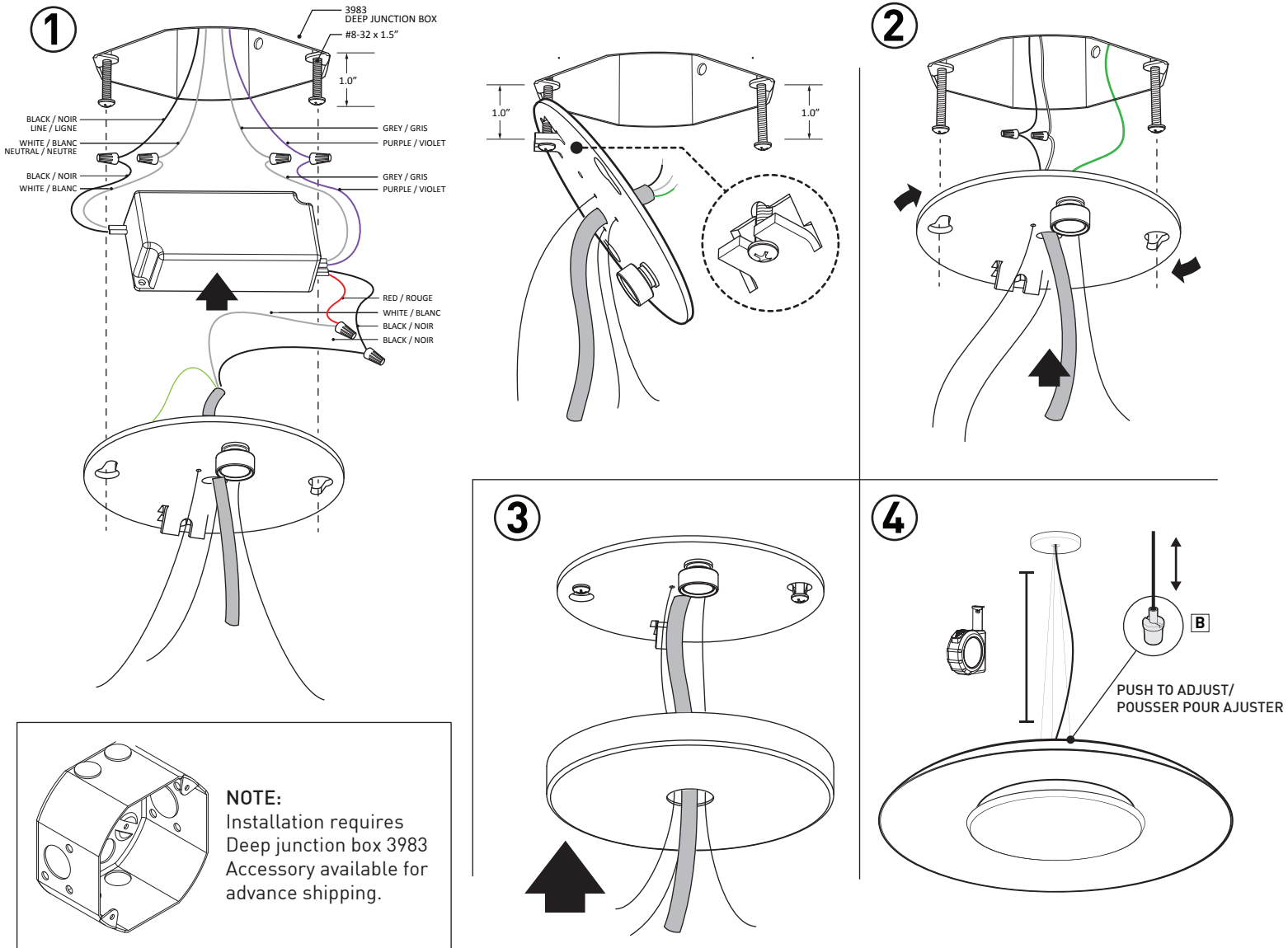
225 de Liège Ouest, Suite #200  
Montréal (QC), Canada H2P 1H4  
Tel : 514.385.3515 Fax : 514.385.4169  
www.eurekalighting.com



4235-22  
EMPRESS

# INSTALLATION MAINTENANCE

# Pendant Suspension



## INSTALLATION

1- INSERT BOTH #8-32 SCREWS LEAVING A 1.0" DISTANCE BETWEEN THE SCREW HEAD AND THE JUNCTION BOX. HANG THE MOUNTING PLATE [A] ON ONE OF THE SCREW HEADS USING THE SLOT IN THE FOLDED FLAP

MAKE CONNECTIONS (MARRETS NOT SUPPLIED) :

\*PURPLE WIRE (0-10V DIM +) = BLUE WIRE  
\*GRAY WIRE (0-10V DIM -) = RED WIRE  
BLACK WIRE (LINE) = BLACK WIRE  
WHITE WIRE (NEUTRAL) = WHITE WIRE  
GREEN WIRE = GROUND  
\* CAP OFF PURPLE AND GREY WIRE IF NON-DIMMING

2- DETACH MOUNTING PLATE FROM FOLDED FLAP AND ATTACH USING THE TWO KEYHOLE SLOTS

3- TIGHTEN DOWN SCREWS. LIFT CANOPY INTO POSITION

4- ADJUST FIXTURE'S HEIGHT BY PRESSING DOWN ON THE GRIPPERS [B] AND SLIDING THE CABLES TO DESIRED LENGTH

## INSTALLATION

1- INSÉRER LES DEUX VIS #8-32 EN LAISSANT UN ESPACE DE 1.0" ENTRE LES TÊTES DE VIS ET LA BOÎTE DE JONCTION. SUSPENDRE LA PLAQUE DE MONTAGE [A] SUR L'UNE DES VIS EN UTILISANT L'OUVERTURE DE L'AILLETTE

FAIRE LES CONNEXIONS (MARETTES NON-INCLUSES) :

\*FIL MAUVE (0-10V DIM +) = FIL BLEU  
\*FIL GRIS (0-10V DIM -) = FIL ROUGE  
FIL NOIR (PHASE) = FIL NOIR  
FIL BLANC (NEUTRE) = FIL BLANC  
FIL VERT = MISE À TERRE  
\* SANS GRADATION: METTRE UNE MARETTE SUR LES FILS MAUVE ET GRIS.

2- DÉTACHER LA PLAQUE DE MONTAGE DE L'AILLETTE ET LA FIXER AU VIS À L'AIDE DES DEUX TROUS DE SERRURE

3- RESERRER LES VIS. LEVER LE PAVILLON EN POSITION

4- AJUSTER LA HAUTEUR DU LUMINAIRE EN APPUYANT SUR LES SERRE-CÂBLES [B] ET GLISSER LES CÂBLES À LA LONGUEUR DÉSIRÉE



225 de Liège Ouest, Suite #200  
Montréal (QC), Canada H2P 1H4  
Tel : 514.385.3515 Fax : 514.385.4169  
www.eurekalighting.com



4235-22  
EMPRESS