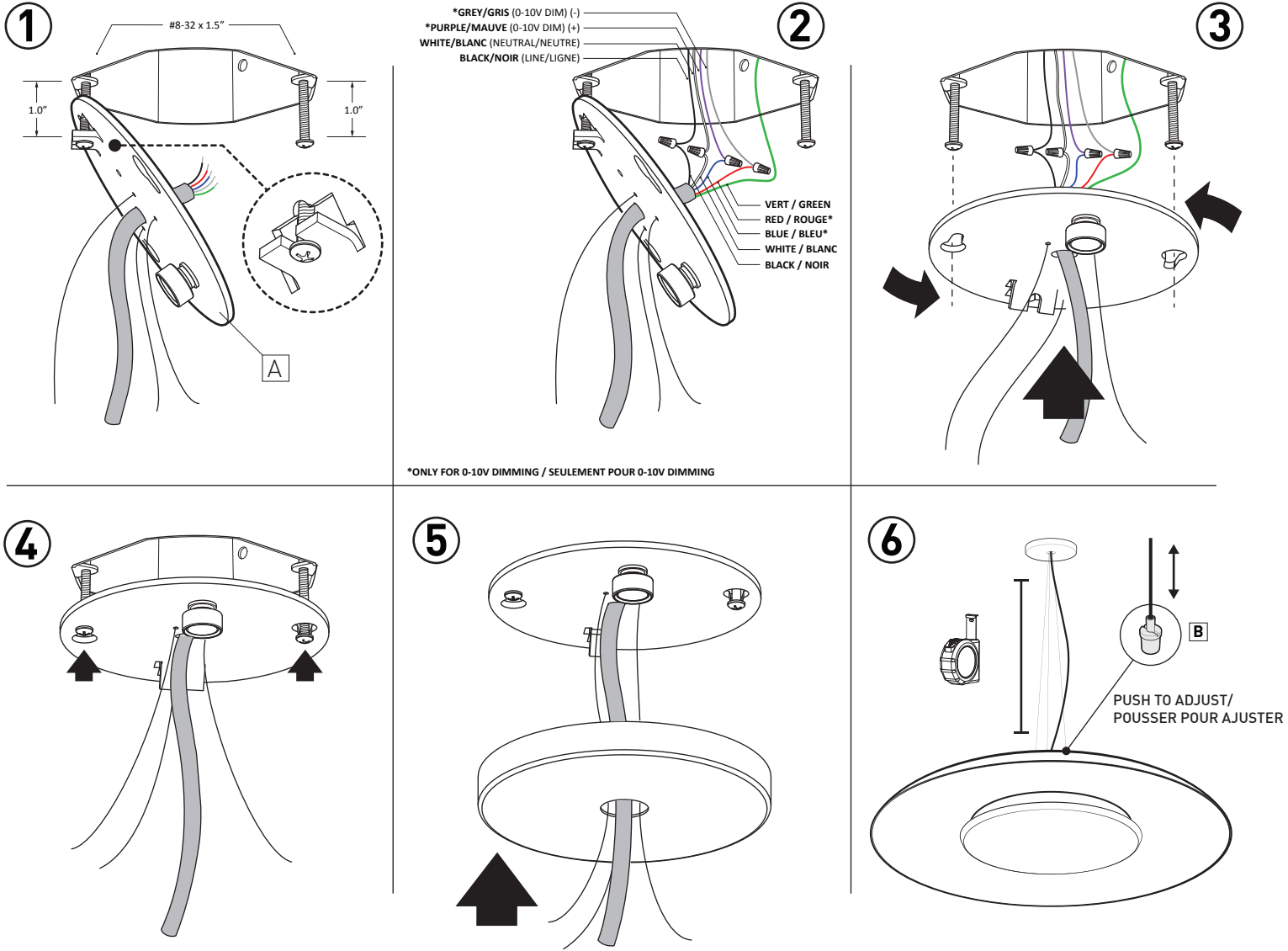


INSTALLATION MAINTENANCE

Pendant Suspension



INSTALLATION

- 1- INSERT BOTH #8-32 SCREWS LEAVING A 1.0" DISTANCE BETWEEN THE SCREW HEAD AND THE JUNCTION BOX. HANG THE MOUNTING PLATE [A] ON ONE OF THE SCREW HEADS USING THE SLOT IN THE FOLDED FLAP
- 2- MAKE CONNECTIONS (MARRETTES NOT SUPPLIED) :

*PURPLE WIRE (0-10V DIM +)	= BLUE WIRE
*GRAY WIRE (0-10V DIM -)	= RED WIRE
BLACK WIRE (LINE)	= BLACK WIRE
WHITE WIRE (NEUTRAL)	= WHITE WIRE
GREEN WIRE	= GROUND

* ONLY FOR 0-10V DIMMING
- 3- DETACH MOUNTING PLATE FROM FOLDED FLAP AND ATTACH USING THE TWO KEYHOLE SLOTS
- 4- TIGHTEN DOWN SCREWS
- 5- LIFT CANOPY INTO POSITION
- 6- ADJUST FIXTURE'S HEIGHT BY PRESSING DOWN ON THE GRIPPERS [B] AND SLIDING THE CABLES TO DESIRED LENGTH

INSTALLATION

- 1- INSÉRER LES DEUX VIS #8-32 EN LAISSANT UN ESPACE DE 1.0" ENTRE LES TÊTES DE VIS ET LA BOÎTE DE JONCTION. SUSPENDRE LA PLAQUE DE MONTAGE [A] SUR L'UNE DES VIS EN UTILISANT L'OUVERTURE DE L'AILLETTE
- 2- FAIRE LES CONNEXIONS (MARETTES NON-INCLUSES) :

*FIL MAUVE (0-10V DIM +)	= FIL BLEU
*FIL GRIS (0-10V DIM -)	= FIL ROUGE
FIL NOIR (PHASE)	= FIL NOIR
FIL BLANC (NEUTRE)	= FIL BLANC
FIL VERT	= MISE À TERRE

* SEULEMENT POUR 0-10V DIMMING
- 3- DÉTACHER LA PLAQUE DE MONTAGE DE L'AILLETTE ET LA FIXER AU VIS À L'AIDE DES DEUX TROUS DE SERRURE
- 4- RESERRER LES VIS
- 5- LEVER LE PAVILLON EN POSITION
- 6- AJUSTER LA HAUTEUR DU LUMINAIRE EN APPUYANT SUR LES SERRE-CÂBLES [B] ET GLISSER LES CÂBLES À LA LONGUEUR DÉSIRÉE



225 de Liège Ouest, Suite #200
Montréal (QC), Canada H2P 1H4
Tel : 514.385.3515 Fax : 514.385.4169
www.eurekalighting.com



4235-35
EMPRESS