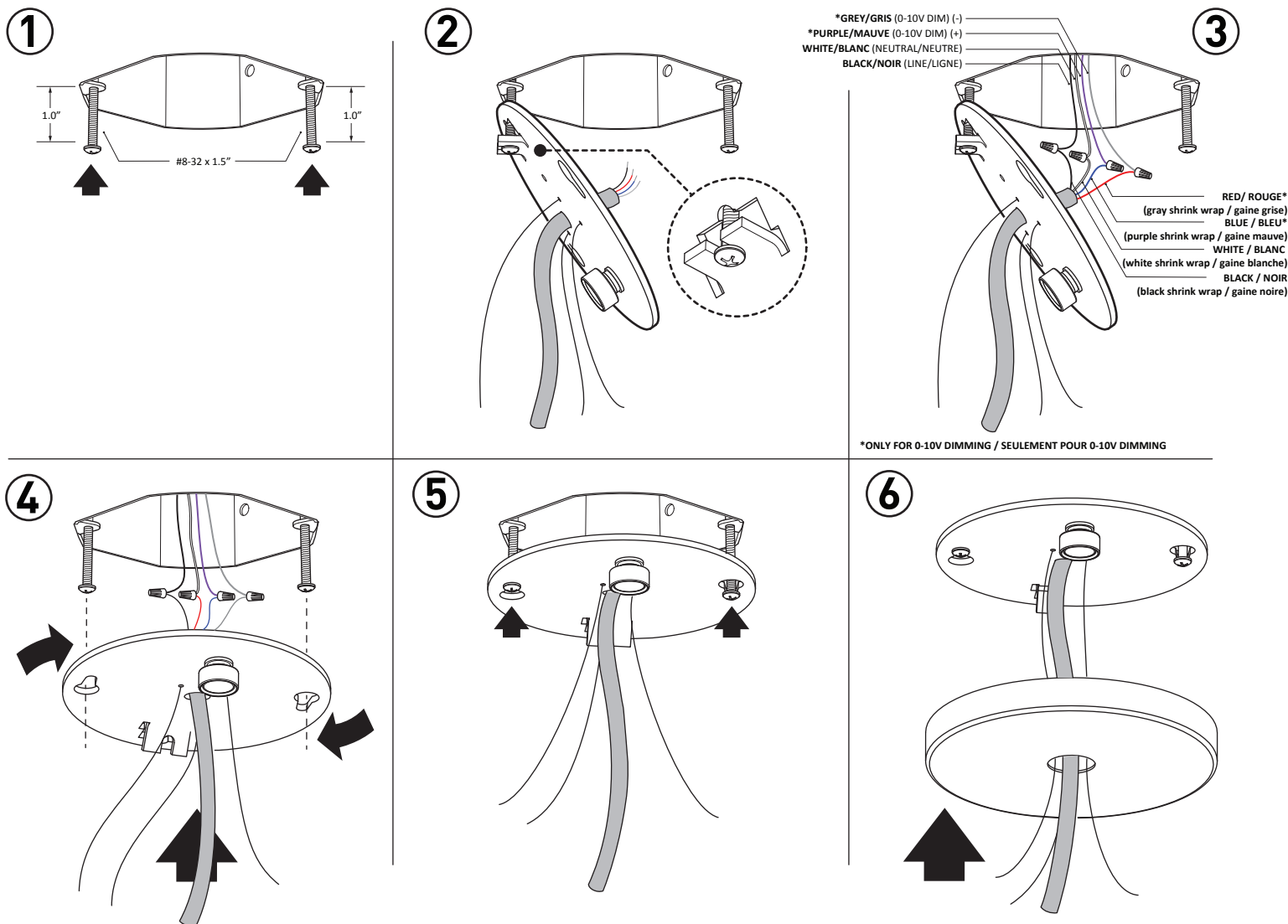


INSTALLATION MAINTENANCE

Pendant Suspension



INSTALLATION

- 1- INSERT BOTH #8-32 SCREWS LEAVING A 1.0" DISTANCE BETWEEN THE SCREW HEAD AND THE JUNCTION BOX
- 2- HANG THE MOUNTING PLATE ON ONE OF THE SCREW HEADS USING THE SLOT IN THE FOLDED FLAP
- 3- MAKE CONNECTIONS:

PURPLE WIRE (0-10V DIM +)	=	BLUE WIRE
GREY WIRE (0-10V DIM -)	=	RED WIRE
BLACK WIRE (LINE)	=	BLACK WIRE
WHITE WIRE (NEUTRAL)	=	WHITE WIRE

* ONLY FOR 0-10V DIMMING
- 4- UNATTACH MOUNTING PLATE FROM FOLDED FLAP AND ATTACH USING THE TWO KEYHOLE SLOTS
- 5- TIGHTEN DOWN SCREWS
- 6- LIFT CANOPY INTO POSITION

INSTALLATION

- 1- INSÉRER LES DEUX VIS #8-32 EN LAISSANT UN ESPACE DE 1.0" ENTRE LES TÊTES DE VIS ET LA BOÎTE DE JONCTION
- 2- SUSPENDRE LA PLAQUE DE MONTAGE SUR L'UNE DES VIS EN UTILISANT L'OUVERTURE DE L'AILLETTE
- 3- FAIRE LES CONNEXIONS:

FIL MAUVE (0-10V DIM +)	=	FIL BLEU
FIL GRIS (0-10V DIM -)	=	FIL ROUGE
FIL NOIR (PHASE)	=	FIL NOIR
FIL BLANC (NEUTRE)	=	FIL BLANC

* SEULEMENT POUR 0-10V DIMMING
- 4- DÉTACHER LA PLAQUE DE MONTAGE DE L'AILLETTE ET LA FIXER AU VIS À L'AIDE DES DEUX TROUS DE SERRURE
- 5- RESERRER LES VIS
- 6- LEVER LE PAVILLON EN POSITION



225 de Liège Ouest, Suite #200
 Montréal (QC), Canada H2P 1H4
 Tel : 514.385.3515 Fax : 514.385.4169
 www.eurekalinghting.com



4257
4259