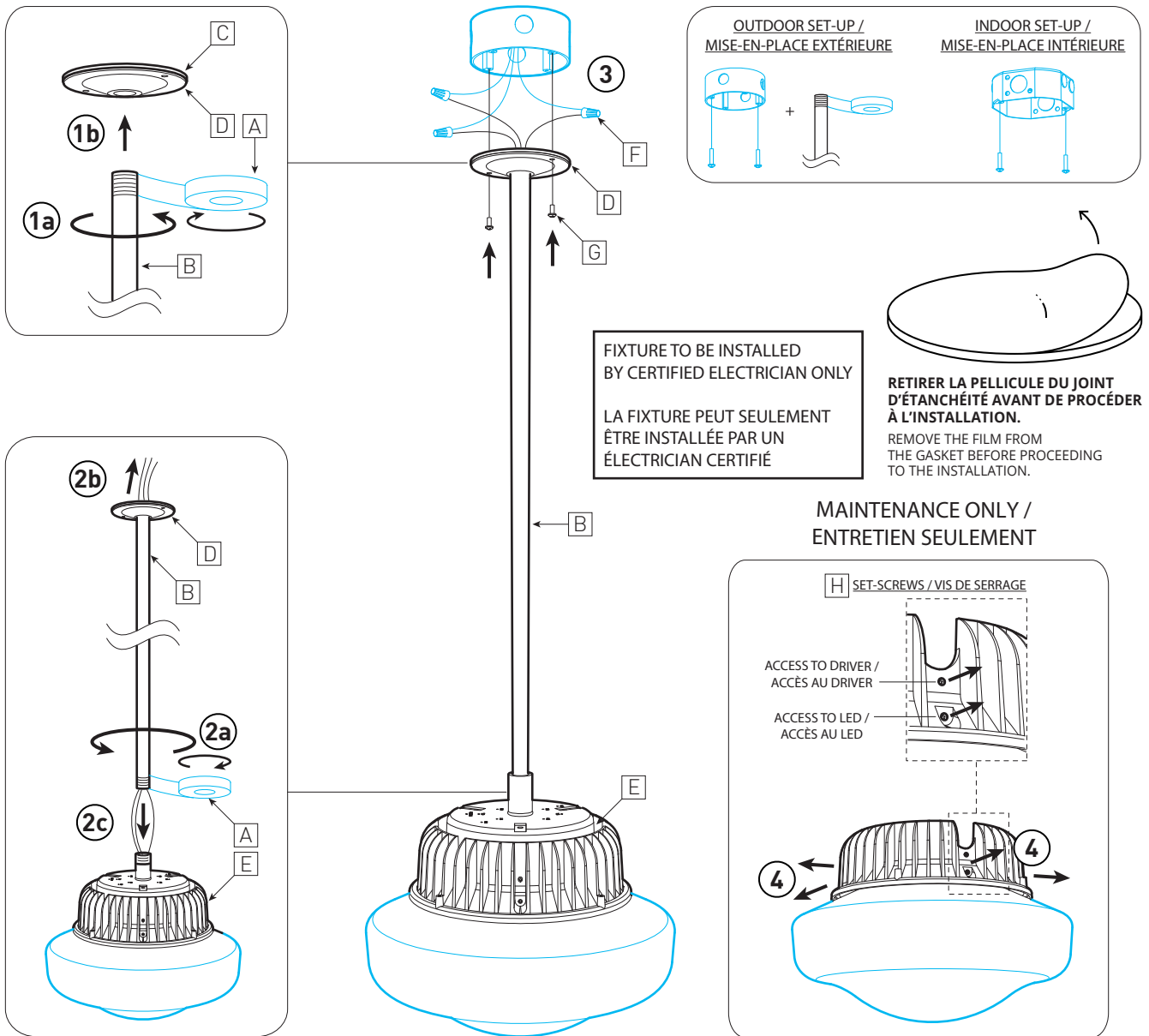


# INSTALLATION MAINTENANCE

# Pendant with Stem Suspension avec Tige



FIXTURE TO BE INSTALLED  
BY CERTIFIED ELECTRICIAN ONLY  
  
LA FIXTURE PEUT SEULEMENT  
ÊTRE INSTALLÉE PAR UN  
ÉLECTRICIEN CERTIFIÉ

RETIRER LA PELLICULE DU JOINT  
D'ÉTANCHÉITÉ AVANT DE PROCÉDER  
À L'INSTALLATION.  
REMOVE THE FILM FROM  
THE GASKET BEFORE PROCEEDING  
TO THE INSTALLATION.

MAINTENANCE ONLY /  
ENTRETIEN SEULEMENT

## INSTALLATION

1- WRAP 3 OR 4 TURNS OF TEFLON TAPE [A] AROUND ONE OF THE STEM'S [B] THREADED ENDS, AGAINST THE THREAD'S DIRECTION TO ENSURE A WATERPROOF FITTING. VERIFY THAT THE GASKET [C] IS WITH THE CANOPY [D]. SCREW STEM [B] FIRMLY INTO CANOPY [D]. (TEFLON TAPE NOT SUPPLIED)

2- WRAP 3 OR 4 TURNS OF TEFLON TAPE [A] ON OTHER THREADED END. PASS FIXTURE [E] WIRES THROUGH STEM [B] AND CANOPY [D]. FIRMLY SCREW STEM [B] INTO FIXTURE [E].

3- MAKE ELECTRICAL CONNECTIONS [F]. MOUNT CANOPY [D] TO JUNCTION BOX WITH TWO #8-32 SCREWS [G]. MAKE SURE GASKET [C] IS TIGHTLY SEALED AGAINST JUNCTION BOX. (WIRE NUTS NOT SUPPLIED)

## MAINTENANCE

4- TO OPEN FIXTURE [E], UNDO 4 SET SCREWS [H] WITHOUT REMOVING THEM COMPLETELY.

5- AFTER REPLACING NECESSARY PARTS, CLOSE FIXTURE [E] AND TIGHTEN SET SCREWS [H].

## INSTALLATION

1- POUR ASSURER UN MONTAGE IMPERMÉABLE, RECOUVRIR LES FILETS D'UNE EXTRÉMITÉ DE LA TIGE [B] PAR 3 OU 4 TOURS DE RUBAN TEFLON [A], DANS LE SENS CONTRAIRE DU VISSAGE. VÉRIFIER QUE LE JOINT D'ÉTANCHÉITÉ [C] EST PRÉSENT AVEC LE CANAPÉ [D]. VISSER FERMEMENT LA TIGE [B] AU CANAPÉ [D]. (RUBAN TEFLON NON INCLUS)

2- FAIRE 3 OU 4 TOURS DE RUBAN TEFLON [A] À L'AUTRE EXTRÉMITÉ FILETÉE DE LA TIGE [B]. PASSER LES FILS DU LUMINAIRE [E] DANS LA TIGE [B] ET LE CANAPÉ [D]. VISSER FERMEMENT LA TIGE [B] AU LUMINAIRE [E].

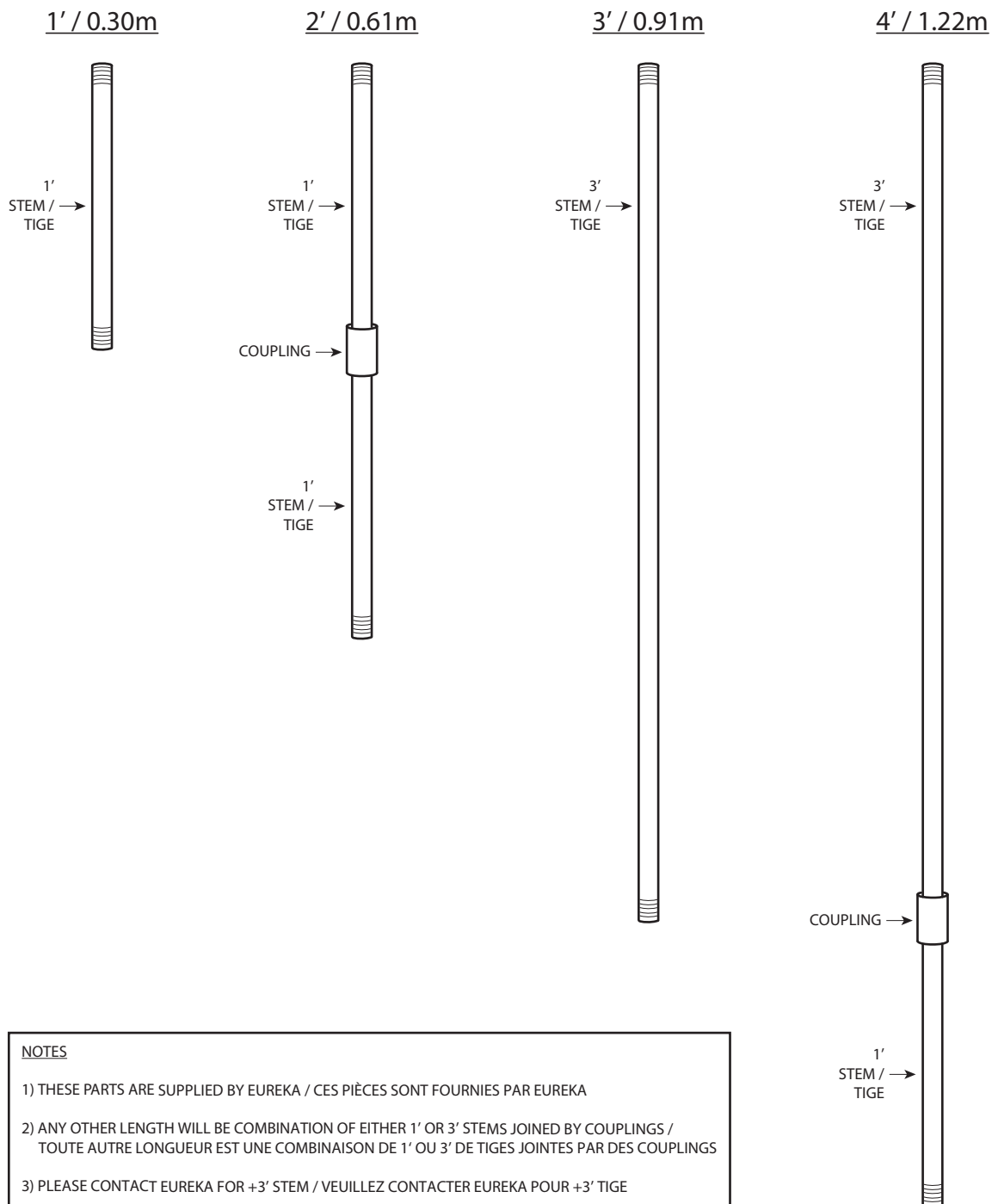
3- FAIRE LE BRANCHEMENT DES FILS [F]. INSTALLER LE CANAPÉ À LA BOÎTE DE JONCTION AVEC DEUX VIS #8-32 [G]. S'ASSURER QUE LE JOINT D'ÉTANCHÉITÉ [C] EST BIEN SCELLÉ CONTRE LA BOÎTE DE JONCTION. (MARETTES NON INCLUSES)

## ENTRETIEN

4- POUR OUVRIR LE LUMINAIRE [E], DÉVISSER LES 4 VIS DE SERRAGE [H] SANS LES RETIRER COMPLÈTEMENT.

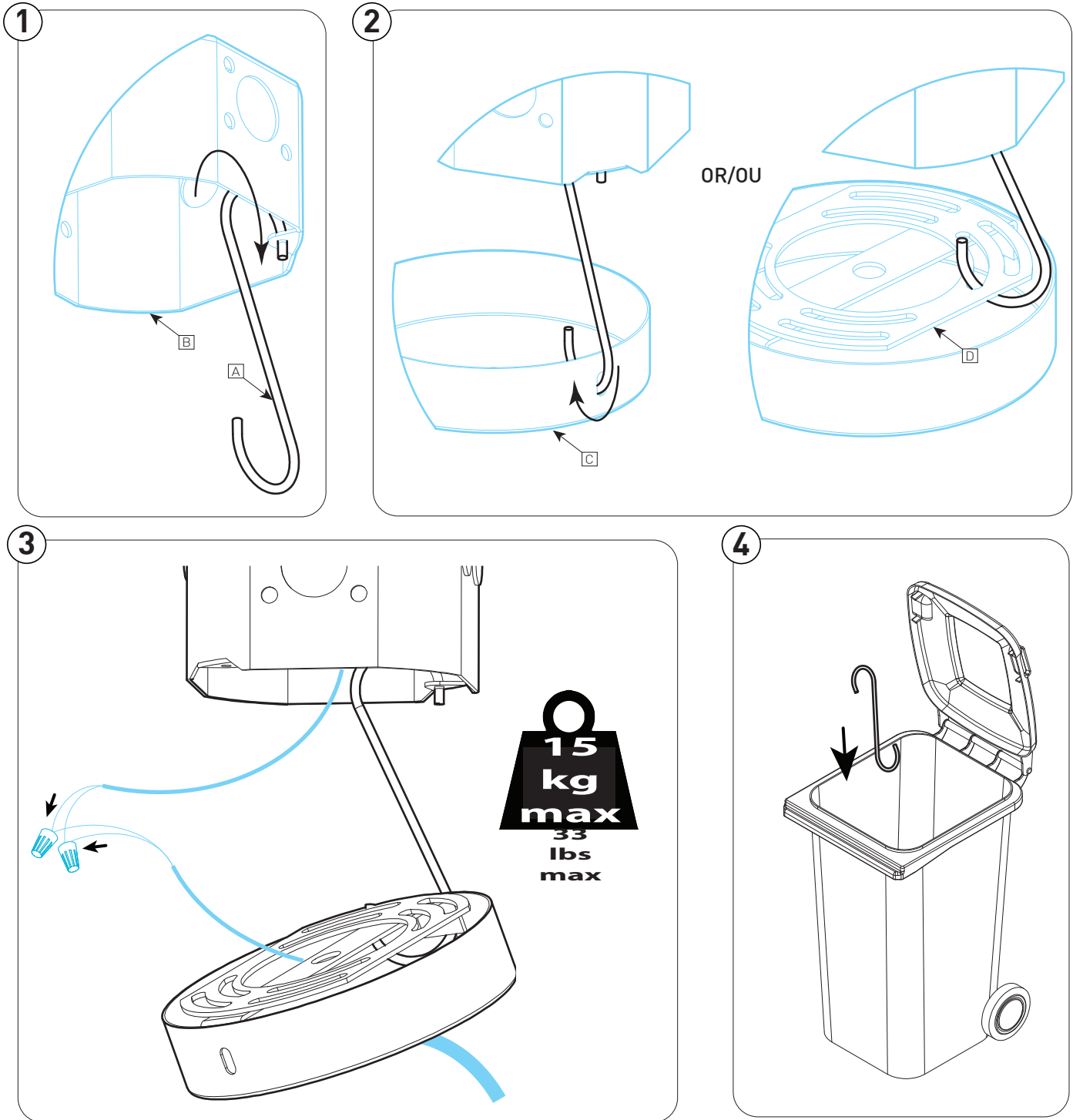
5- APRÈS AVOIR REMPLACÉ LES PIÈCES NÉCESSAIRES, REFERMER LE LUMINAIRE [E] ET BIEN SERRER LES VIS [H].

## MULTIPLE STEMS CONNECTED TOGETHER / TIGES MULTIPLES CONNECTÉES ENSEMBLE



# INSTALLATION MAINTENANCE

## Canopy Hook



### INSTALLATION

- 1- FASTEN THE HOOK [A] ONTO THE JUNCTION BOX [B]
- 2- FASTEN THE HOOK ONTO THE CANOPY [C] (EITHER THROUGH THE HOLE ON THE SIDE OR THROUGH THE UNIVERSAL PLATE[D])
- 3- CONNECT THE WIRES
- 4- REMOVE THE HOOK, THEN DISCARD

### INSTALLATION

- 1- FIXER LE CROCHET [A] À LA BOÎTE DE JONCTION [B]
- 2- FIXER LE CROCHET AU PAVILLON [C] PAR LE TROU DE COTÉ OU AU TRAVERS LA PLAQUE UNIVERSELLE [D]
- 3- CONNECTER LES FILS
- 4- RETIRER LE CROCHET ET S'EN DÉBARASSER