

INSTALLATION

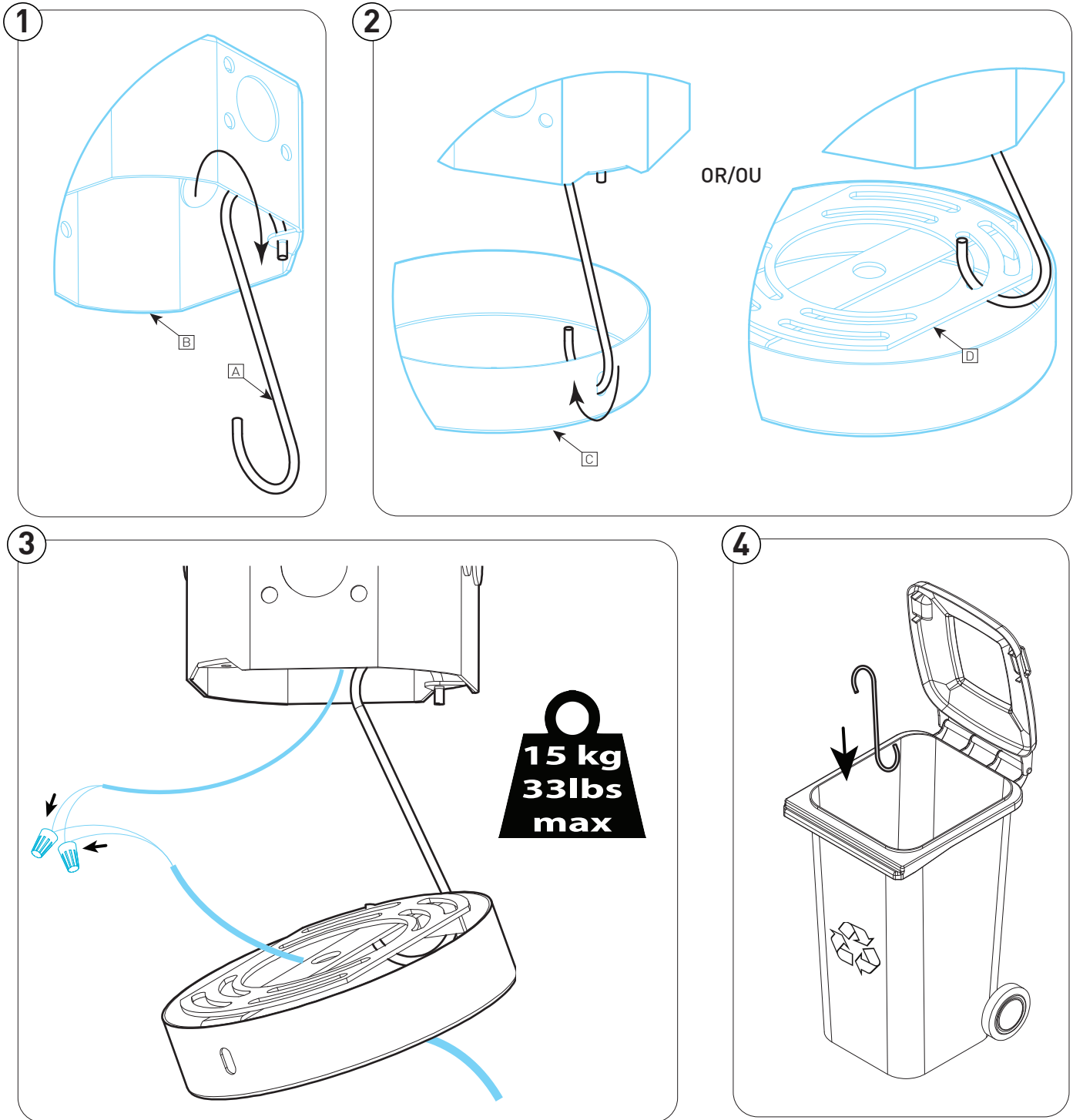
- 1- ATTACH UNIVERSAL MOUNTING PLATE TO JUNCTION BOX
- MAKE ELECTRICAL CONNECTIONS
- ATTACH CANOPY
- 2- UNSCREW THE SET-SCREWS TO ADJUST THE WIRE HOLDERS, THEN TIGHTEN
- 3- ADJUST CABLE WITH GRIPPERS, THEN LOCK THE GRIPPERS
- 4- LOOSEN THE 3 THUMB SCREWS
- 5- FIT THE THUMB SCREWS IN THE KEYHOLES AND TWIST TO LOCK THE SHADE. THEN TIGHTEN THE THUMB SCREWS.

INSTALLATION

- 1- FIXER LA PLAQUE UNIVERSELLE À LA BOÎTE DE JONCTION.
- FAIRE LES CONNEXIONS ÉLECTRIQUES (MARETTES NON-INCLUSES)
- FIXER LE PAVILLON AVEC LES VIS 8-32 FOURNIES
- 2- DÉVISSER LES PETITES VIS POUR AJUSTER LES SUPPORTS DE FIL, PUIS RESSERRER
- 3- AJUSTER LE CABLE D'ACIER, PUIS VERROUILLER LE SERRE-CÂBLE
- 4- DÉSERRER LES 3 VIS DE SERRAGE
- 5- INSÉRER LES VIS DE SERRAGE DANS LES FENTES ET TOURNER POUR BARRER LE DIFFUSEUR, ENSUITE SERRER LES VIS

INSTALLATION MAINTENANCE

Canopy Hook



INSTALLATION

- 1- FASTEN THE HOOK [A] ONTO THE JUNCTION BOX [B]
- 2- FASTEN THE HOOK ONTO THE CANOPY [C] (EITHER THROUGH THE HOLE ON THE SIDE OR THROUGH THE UNIVERSAL PLATE[D])
- 3- CONNECT THE WIRES
- 4- REMOVE THE HOOK, AND RECYCLE

INSTALLATION

- 1- FIXER LE CROCHET [A] À LA BOÎTE DE JONCTION [B]
- 2- FIXER LE CROCHET AU PAVILLON [C] PAR LE TROU DE COTÉ OU À TRAVERS LA PLAQUE UNIVERSELLE [D]
- 3- CONNECTER LES FILS
- 4- RETIRER LE CROCHET ET S'EN RECYCLER

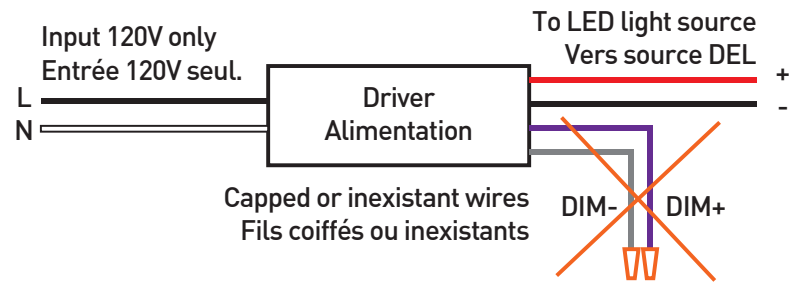
FOR DIMMABLE LUMINAIRES POUR LES LUMINAIRES À VARIATION D'INTENSITÉ LUMINEUSE

Your luminaire will be configured with one dimming type:
Votre luminaire peut être configuré avec gradation de type:

DP / PHASE

Phase dimming products (DP) do not require the use of the purple and gray wires (capped). Works for 120V circuits only.

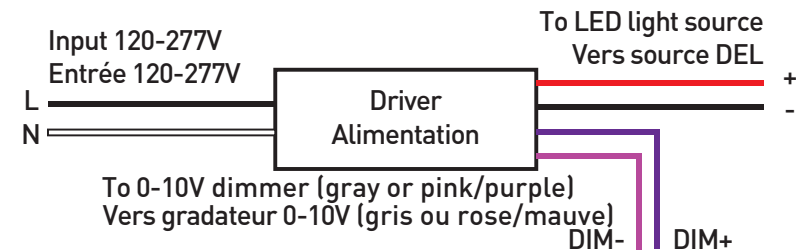
La gradation de type Phase (DP) ne requiert pas l'utilisation des fils mauve et gris (fils coiffés). Circuits 120V seulement.



DV / 0-10V

0-10V dimming products (DV) require the use of the purple and gray or pink wires. Works with 120-277V.

La gradation de type 0-10V (DV) requiert l'utilisation des fils mauve et gris ou rose. Circuits 120-277V.



For best dimming results, verify dimmer compatibility
Pour une gradation optimale, vérifiez la compatibilité du gradateur



Not all luminaires have both dimming options. For more information on dimming, please visit our website or contact our customer service.
Pas tous les luminaires ont les deux options de gradation. Pour plus d'information sur la gradation, visitez notre site web ou contactez notre service à la clientèle.
www.eurekalighting.com