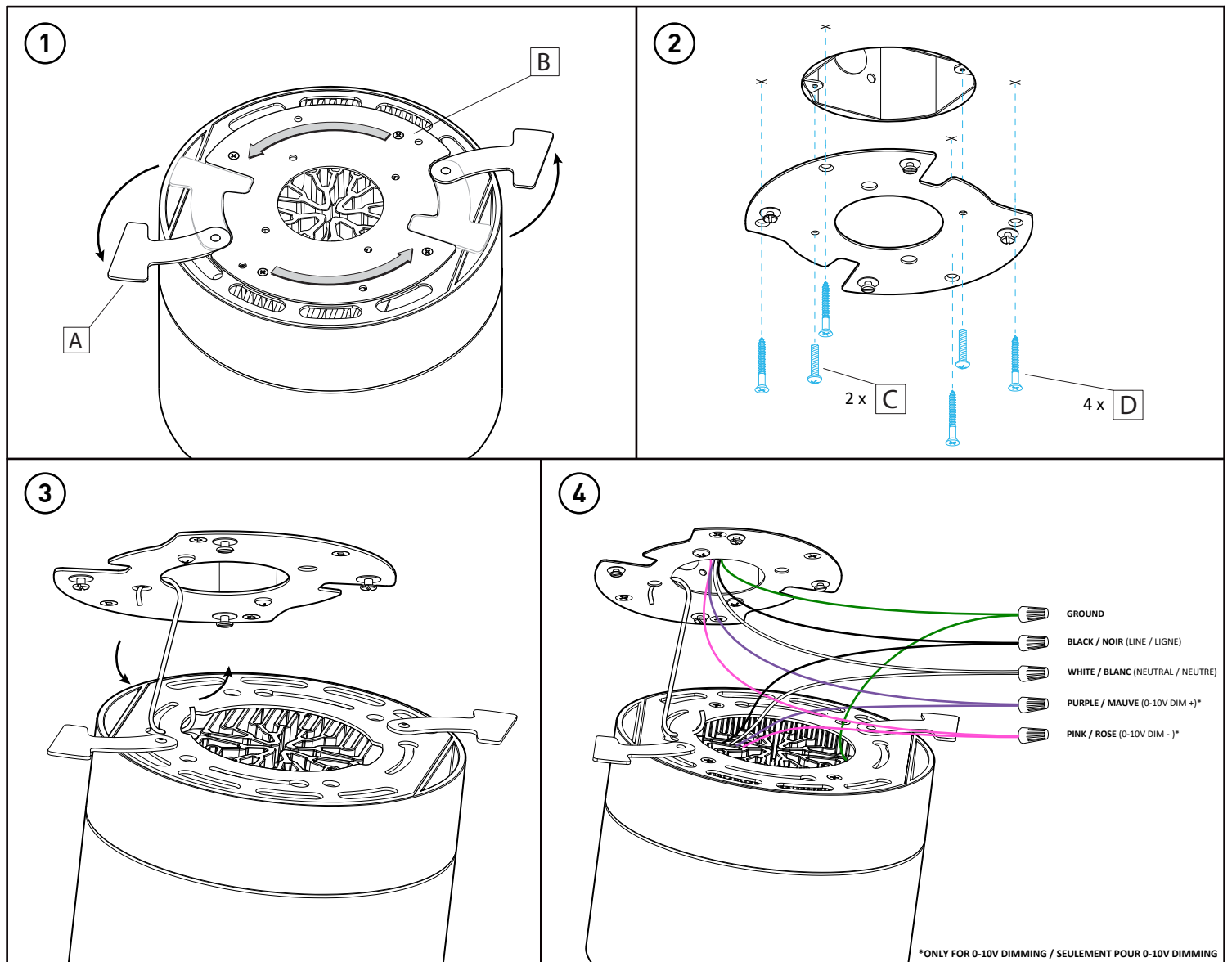


# TANGRAM 458X



## INSTALLATION

- 1- OPEN THE LOCKS [A] AND TURN THE MOUNTING PLATE [B] COUNTERCLOCKWISE TO FREE IT FROM THE FIXTURE.
- 2- FIX THE MOUNTING PLATE INTO THE JUNCTION BOX USING SCREWS [C], AND ONTO THE CEILING USING SCREWS [D].
- 3- HANG THE CANOPY ON THE TWO HOOKS. MAKE SURE IT IS SECURE.
- 4- MAKE CONNECTIONS:
  - \*PURPLE WIRE (0-10V DIM +)
  - \*PINK WIRE (0-10V DIM -)
  - BLACK WIRE (LINE)
  - WHITE WIRE (NEUTRAL)
  - GREEN WIRE

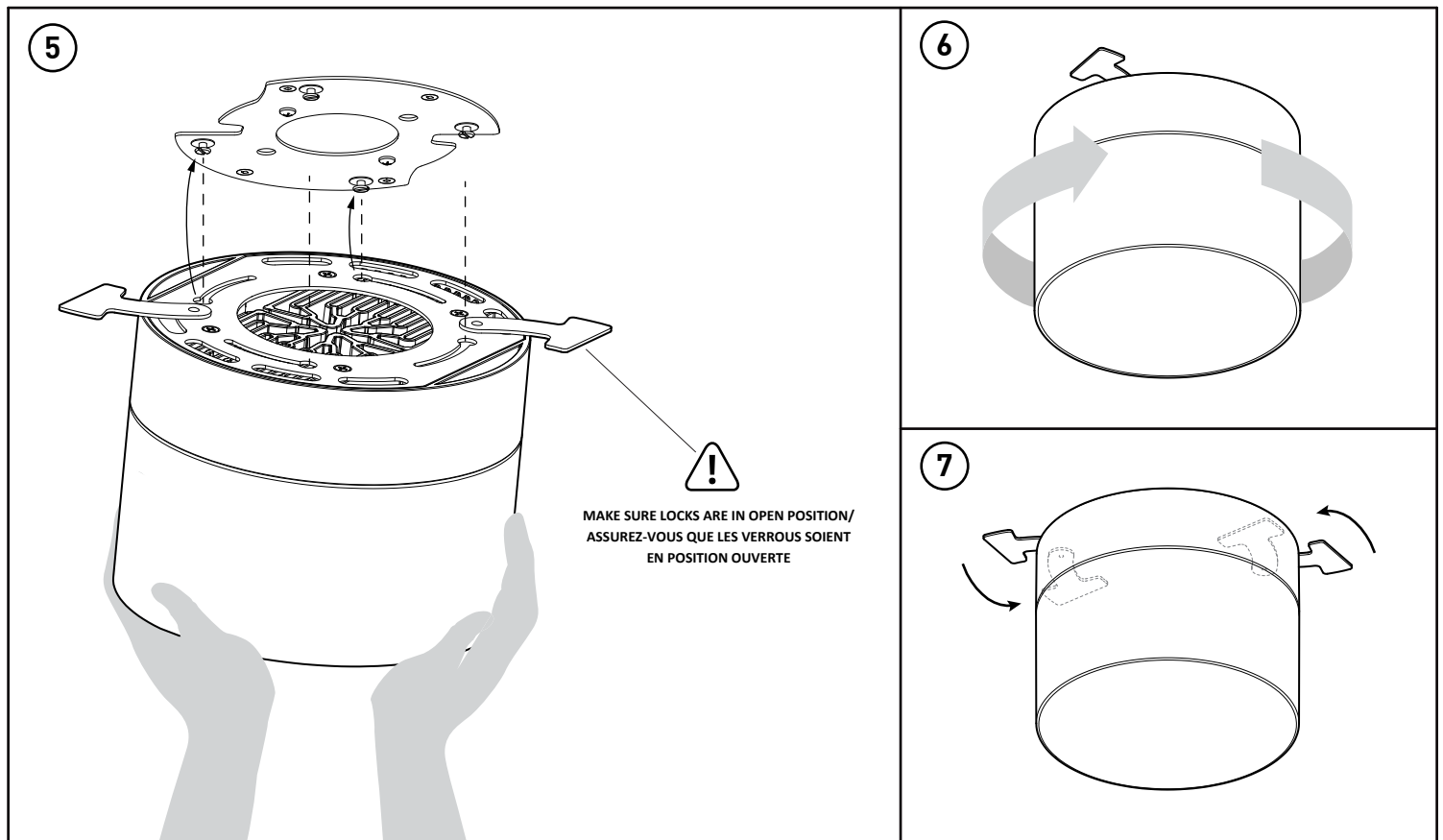
\* ONLY FOR 0-10V DIMMING, OTHERWISE CAP WIRES

## INSTALLATION

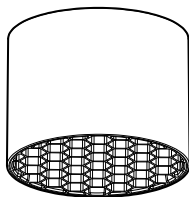
- 1- OUVRIR LES VERROUS [A] PUIS TOURNER LA PLAQUE DE MONTAGE [B] DANS LE SENS ANTIHORAIRE POUR LA LIBÉRER DU LUMINAIRE.
- 2- FIXER LA PLAQUE DE MONTAGE À LA BOÎTE DE JONCTION À L'AIDE DES VIS [C] PUIS AU PLAFOND À L'AIDE DE VIS [D].
- 3- SUSPENDRE LE PAVILLON AU DEUX CROCHETS, S'ASSURER QU'IL SOIT BIEN ACCROCHÉ.
- 4- FAIRE LES CONNEXIONS :
  - FIL VERT
  - \*FIL MAUVE (0-10V DIM +)
  - \*FIL ROSE (0-10V DIM -)
  - FIL NOIR (LIGNE)
  - FIL BLANC (NEUTRE)

\* SEULEMENT POUR 0-10V DIMMING, SINON LES COUVRIR

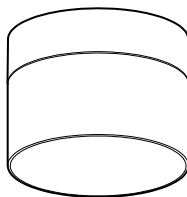
# TANGRAM 458X



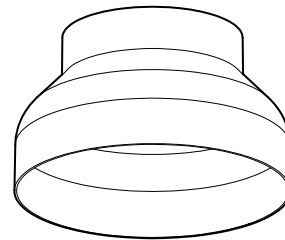
SAME STEPS FOR TANGRAM 4580, 4581 AND 4582 / MÊMES ÉTAPES POUR TANGRAM 4580, 4581 ET 4582



4580



4581



4582

## INSTALLATION

- 5- LIFT THE FIXTURE AND ALIGN HOLES WITH THE STUD ROUND HEAD [F]. INSERT STUDS INTO THE HOLES AND TWIST FIXTURE TO HOLD IT IN PLACE (REFER TO STEP 6)
- 6- TWIST THE FIXTURE CLOCKWISE UNTIL IT IS BLOCKED IN PLACE.
- 7- CLOSE THE LOCKS TO LOCK THE FIXTURE IN PLACE. MAKE SURE THEY ARE FULLY HIDDEN.

## MAINTENANCE

FOR INFORMATION ABOUT LED OR DRIVER REPLACEMENT, PLEASE CONTACT YOUR EUREKA AGENT.

## INSTALLATION

- 5- SOULEVER LE LUMINAIRE ET ALIGNER LES TROUS AVEC LES TÊTES DE GOUJONS. INSÉRER LES TÊTES DANS LES TROUS ET TOURNER LE LUMINAIRE POUR LE TENIR EN PLACE (VOIR ÉTAPE 6).
- 6- TOURNER LE LUMINAIRE DANS LE SENS HORAIRE JUSQU'À CE QU'IL BLOQUE EN PLACE.
- 7- FERMER LES VERROUS POUR SÉCURISER LE LUMINAIRE EN PLACE. S'ASSURER QUE LES VERROUS SOIENT COMPLÈTEMENT DISSIMULÉS.

## MAINTENANCE

POUR LES INFORMATIONS RELIÉES AU REMPLACEMENT DES DELS OU DE L'UNITÉ D'ALIMENTATION, VEUILLEZ CONTACTER VOTRE AGENT EUREKA.