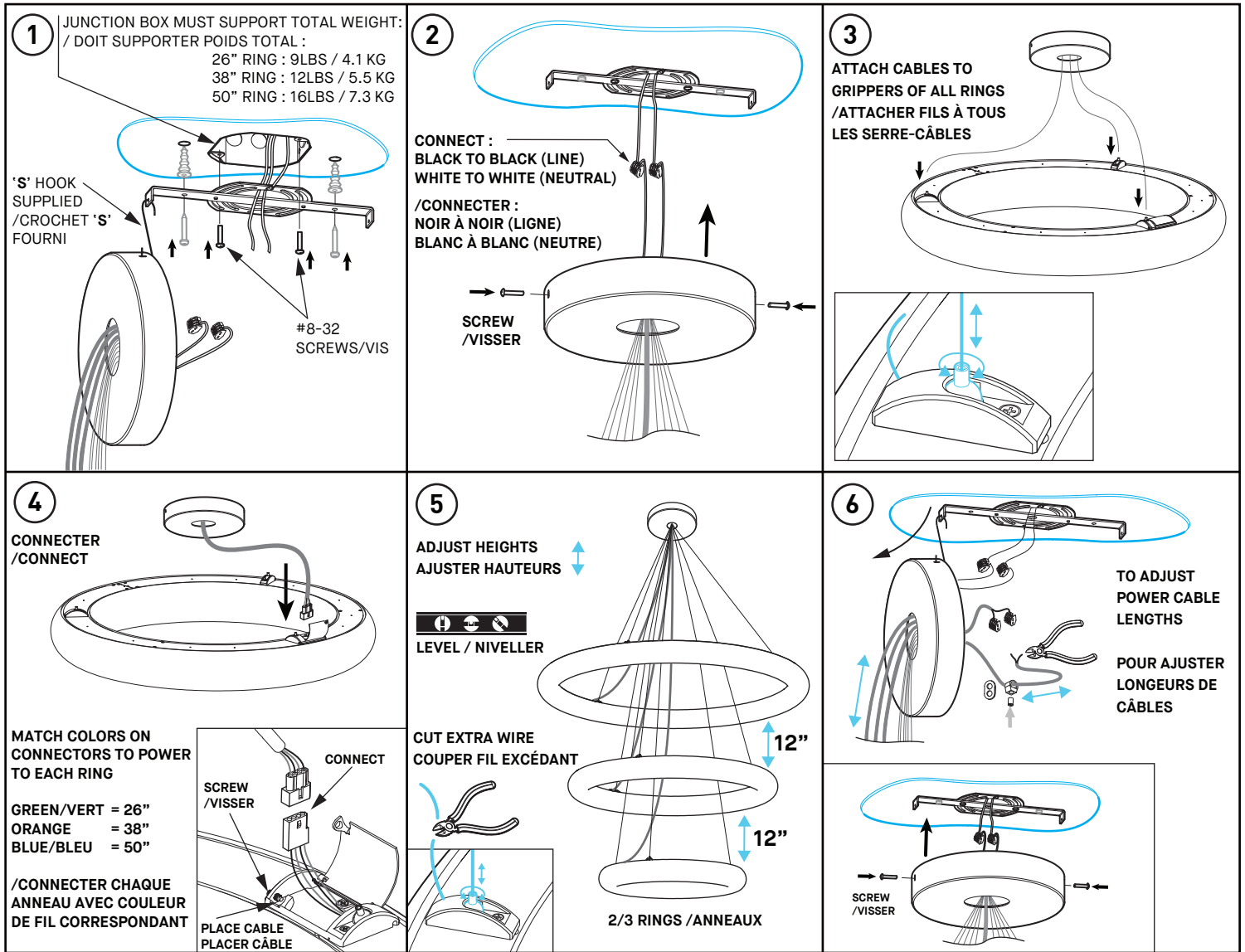


ODEON LAYERS 4845-X



INSTALLATION

1- INSTALL THE UNIVERSAL PLATE (A) USING 8-32 SCREWS. SECURE TO CEILING WITH APPROPRIATE ANCHORS & SCREWS (NOT INCLUDED) - HANG CANOPY ON SUPPLIED 'S' HOOK

2- MAKE CONNECTIONS FOR POWER & DIMMING:

| | | |
|----------------------------------|---|-------------------|
| *PURPLE WIRE (0-10V DIM +) | = | PURPLE WIRE |
| *GRAY OR PINK WIRE (0-10V DIM -) | = | GRAY OR PINK WIRE |
| BLACK WIRE (LINE) | = | BLACK WIRE |
| WHITE WIRE (NEUTRAL) | = | WHITE WIRE |

* ONLY FOR 0-10V DIMMING, OTHERWISE CAP WIRES

INSTALL CANOPY TO THE UNIVERSAL PLATE USING #8-32 SUPPLIED SCREWS

3- ATTACH CABLES TO GRIPPERS TO SUSPEND EACH RING.

4- MATCH COLORS OF POWER CABLE CONNECTORS TO EACH RING & CONNECT.
GREEN = 26" RING, ORANGE = 38" RING, BLUE = 50" RING
TUCK CONNECTOR INSIDE & SECURE LID+CABLE WITH SET SCREW HEX KEY.

5- ADJUST HEIGHT & LEVEL ALL RINGS. SPACING IS TYPICALL 12" BETWEEN RINGS. CUT EXCESS WIRE LENGTHS.

6- TO ADJUST POWER CABLE LENGTHS : NOTE LENGTH TO ADJUST FOR EACH CABLE. REMOVE CANOPY, DISCONNECT ONE POWER CABLE FROM DRIVER, LOOSEN STRAIN RELIEF, ADJUST, TIGHTEN STRAIN RELIEF, CUT & STRIP CABLE, RECONNECT TO DRIVER, REPEAT FOR REMAINING POWER CABLE(S), RE-INSTALL CANOPY.

INSTALLATION

1- INSTALLER LA PLAQUE UNIVERSELLE (A) À L'AIDE DE VIS #8-32. FIXER AU PLAFOND AVEC ANCRAGES ET VIS APPROPRIÉES (NON INCLUSES) - ACCROCHER PAVILLON AU CROCHET EN 'S' INCLUS

2- EFFECTUER LES CONNEXIONS D'ALIMENTATION ET GRADATION :

| | | |
|---------------------------------|---|------------------|
| *FIL VIOLET (0-10V DIM +) | = | FIL VIOLET |
| *FIL GRIS OU ROSE (0-10V DIM -) | = | FIL GRIS OU ROSE |
| FIL NOIR (LIGNE) | = | FIL NOIR |
| FIL BLANC (NEUTRE) | = | FIL BLANC |

* SEULEMENT POUR LA GRADATION 0-10V, SINON CAPTER LES FILS

INSTALLER LE PAVILLON SUR LA PLAQUE UNIVERSELLE AVEC VIS #8-32 FOURNIES

3- INSÉRER FILS AUX SERRE-FILS SUR CHAQUE ANNEAU POUR LES SUSPENDRE.

4- FAIRE CORRESPONDRE LES COULEURS DES CONNECTEURS DES CÂBLES D'ALIMENTATION À CHAQUE CONNECTEUR D'ANNEAU ET LES CONNECTER.
VERT = ANNEAU DE 26", ORANGE = ANNEAU DE 38", BLEU = ANNEAU DE 50".
RENTÉR LE CONNECTEUR À L'INTÉRIEUR, PLACER LE CÂBLE DANS LA FENTE ET FIXER LE COUVERCLE+CÂBLE EN SERRANT LA VIS DE PRESSION À L'AIDE D'UNE CLÉ HEXAGONALE.

5- AJUSTER LA HAUTEUR ET NIVELER TOUS LES ANNEAUX. L'ESPACEMENT EST TYPIQUEMENT DE 12" ENTRE LES ANNEAUX. COUPER LES LONGUEURS DE FIL EXCÉDENTAIRES.

6- AJUSTER LES CÂBLES D'ALIMENTATION : NOTER LONGUEURS À AJUSTER. ENLEVER LE PAVILLON, DÉCONNECTER UN CÂBLE DU DRIVER, DESSERRER LE SERRE-CÂBLE, AJUSTER, RESSERRER, COUPER ET DÉNUDER LE CÂBLE. RECONNECTER AU DRIVER, RÉPÉTER L'OPÉRATION POUR LE(S) AUTRE(S) CÂBLE(S) D'ALIMENTATION, RÉINSTALLER PAVILLON.



INSTALLATION

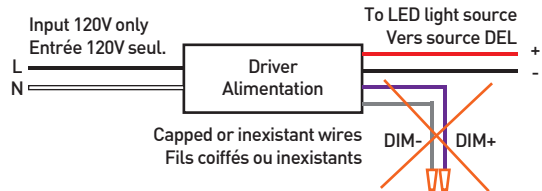
FOR DIMMABLE LUMINAIRES POUR LES LUMINAIRES À VARIATION D'INTENSITÉ LUMINEUSE

Your luminaire will be configured with one dimming type:
Votre luminaire peut être configuré avec gradation de type:

DP / PHASE

Phase dimming products (DP) do not require the use of the purple and gray wires (capped). Works for 120V circuits only.

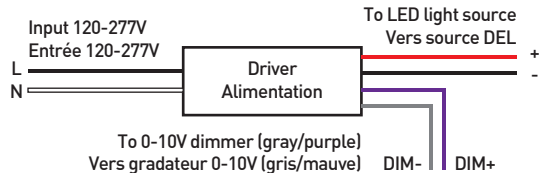
La gradation de type Phase (DP) ne requiert pas l'utilisation des fils mauve et gris (fils coiffés). Circuits 120V seulement.



DV / 0-10V

0-10V dimming products (DV) require the use of the purple and gray wires. Works with 120-277V circuits.

La gradation de type 0-10V (DV) requiert l'utilisation des fils mauve et gris. Circuits 120-277V.



For best dimming results, verify dimmer compatibility
Pour une gradation optimale, vérifiez la compatibilité du gradateur



Not all luminaires have both dimming options. For more information on dimming, please visit our website or contact our customer service.

Pas tous les luminaires ont les deux options de gradation. Pour plus d'information sur la gradation, visitez notre site web ou contactez notre service à la clientèle.

www.eurekalighting.com

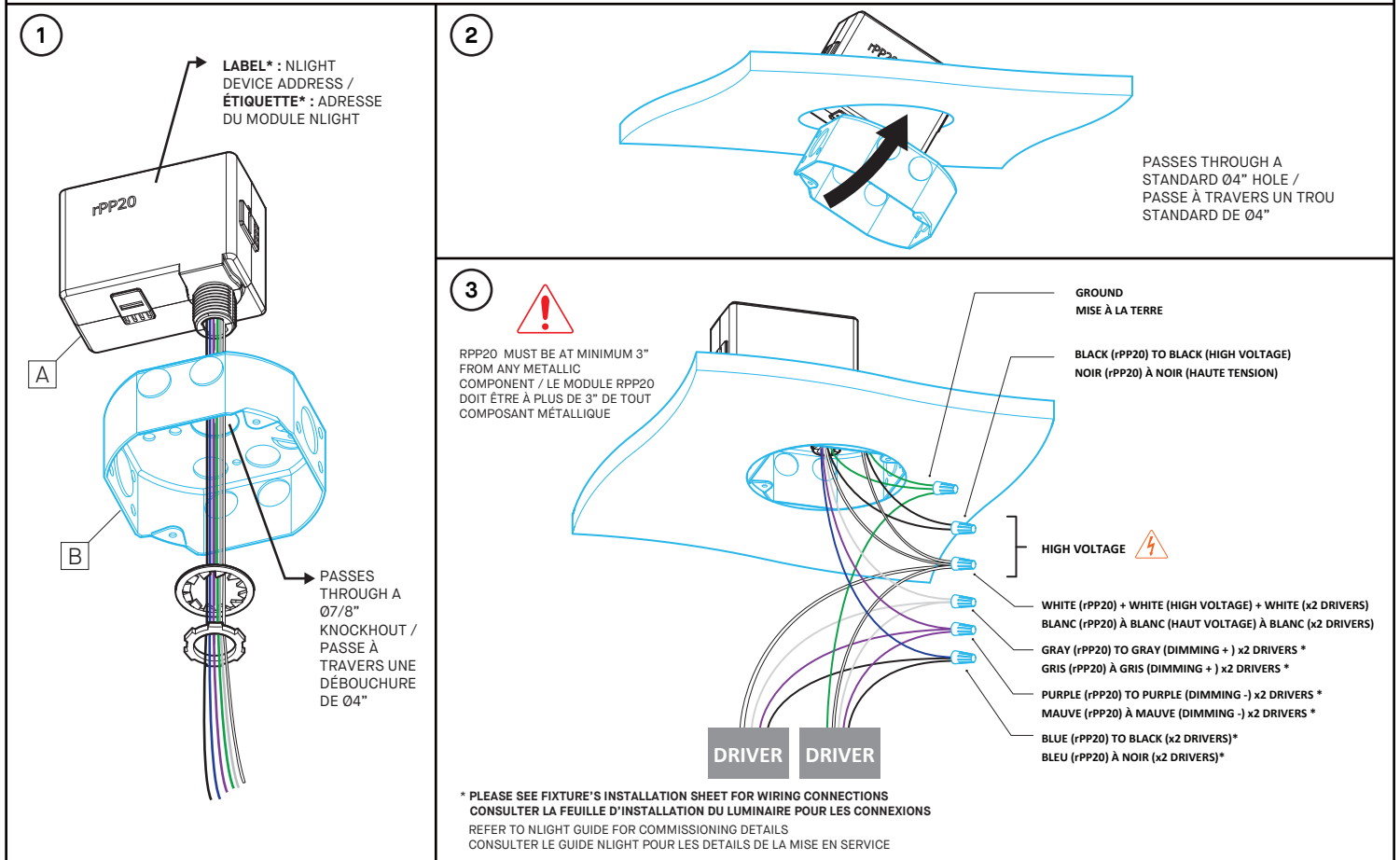


INSTALLATION REQUIREMENTS

- NLIGHT RPP20 MODULE IS COMPATIBLE WITH A STANDARD OCTAGONAL JUNCTION BOX [A] (NOT SUPPLIED).
- RPP20 MODULE MUST BE INSTALLED AT LEAST 3" FROM ANY CONDUIT, RACEWAY, WALL/CEILING BEAM OR ANY OTHER METALLIC COMPONENT.
- GYPSUM OR ACOUSTIC TILES DO NOT INTERCEPT THE WIRELESS SIGNAL. SIGNAL MUST NOT PASS THROUGH REINFORCED CONCRETE.
- FOR GREATER SIGNAL INTEGRITY, THE NLIGHT SIGNAL CABLES MUST NOT BE BUNDLED IN THE SAME CONDUITS THAN THE POWER INPUT CABLE.
- FOR CHICAGO PLENUM INSTALLATION, PLEASE REFER TO THE SPEC SHEET.

CONDITIONS D'INSTALLATION

- LE MODULE NLIGHT RPP20 EST COMPATIBLE AVEC UNE BOITE DE CONNEXION OCTOGONALE STANDARD [A] (NON-INCLUSE).
- NÉCESSITE UN DÉGAGEMENT MINIMUM DE 3.5" DE PROFONDEUR À L'INTÉRIEUR DU MUR OU DU PLAFOND.
- LE SIGNAL NE DOIT PAS PASSER À TRAVERS DU BÉTON ARMÉ. LES PANNEAUX DE GYPSE OU DE TUILES ACOUSTIQUES N'INTERCEPTENT PAS LE SIGNAL SANS FILS.
- POUR UNE MEILLEURE DIFFUSION DU SIGNAL, LES CÂBLES NLIGHT NE DOIVENT PAS ÊTRE REGROUPÉS DANS LES MÊMES CONDUITS QUE LE CÂBLE D'ALIMENTATION
- CONSULTER LA SPEC SHEET POUR LES INSTALLATION AVEC CHICAGO PLENUM.



INSTALLATION

- 1- FIX NLIGHT MODULE RPP20 [A] TO STANDARD JUNCTION BOX [B] WITH SUPPLIED LOCK NUTS.
 - 2- TILT THE BOX TO PASS IT THROUGH THE HOLE.
 - 3- FIX JUNCTION BOX [B] TO THE WALL/CEILING.
 - MAKE CONNECTIONS (WIRE NUTS NOT SUPPLIED) :
 - HIGH VOLTAGE :
BLACK (LINE) = BLACK
WHITE (NEUTRAL) = WHITE + WHITE + WHITE
GROUND = GREEN + GREEN
 - DRIVER* :
BLUE (RPP20) = BLACK + BLACK
GRAY (RPP20) = GRAY + GRAY
PURPLE (RPP20) = PURPLE + PURPLE
- *OR OTHER, SEE LUMINAIRE INSTALLATION SHEET.

INSTALLATION

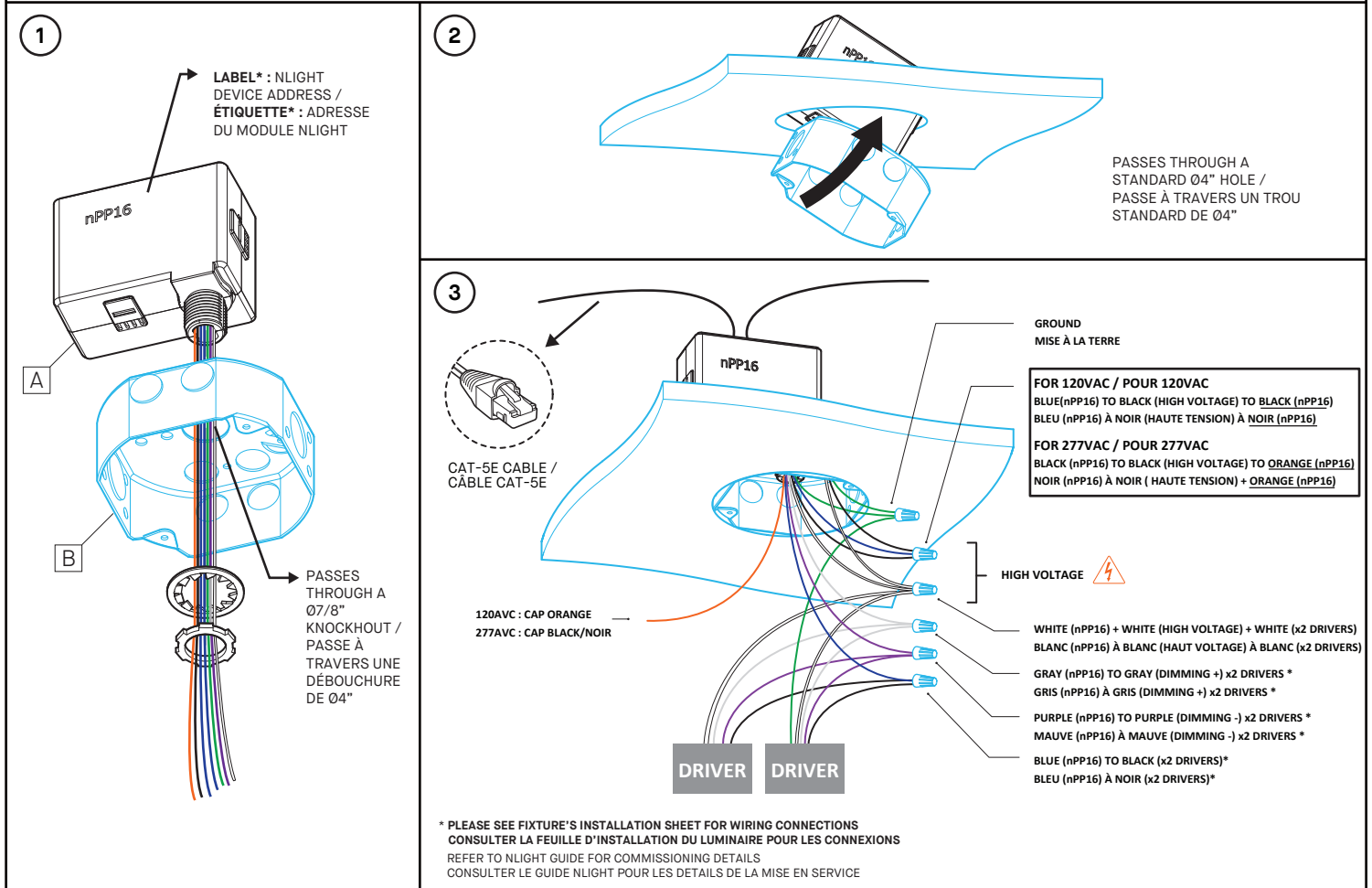
- 1- FIXER LA BOÎTE NLIGHT RPP20 [A] À LA BOITE DE JONCTION STANDARD [B] AVEC LES ÉCROUS FOURNIS.
 - 2- INCLINER LA BOITE NLIGHT POUR LA FAIRE PASSER DANS LE TROU.
 - 3- FIXER LA BOITE STANDARD [B] AU MUR/PLAFOND.
 - EFFECTUER LES CONNEXIONS (MARETTES NON-INCLUSES) :
 - HAUTE TENSION :
NOIR (LIGNE) = NOIR
BLANC (NEUTRE) = BLANC + BLANC + BLANC
MISE À TERRE = VERT + VERT
 - DRIVER* :
BLEU (RPP20) = NOIR + NOIR
GRIS (RPP20) = GRIS + GRIS
MAUVE (RPP20) = MAUVE + MAUVE
- *OU AUTRE, CONSULTER L'INSTALLATION DU LUMINAIRE.

INSTALLATION REQUIREMENTS

- NLIGHT NPP16 MODULE IS COMPATIBLE WITH A STANDARD OCTAGONAL JUNCTION BOX [A] (NOT SUPPLIED).
- REQUIRES A MINIMUM 3.5" DEPTH CLEARANCE INSIDE WALL OR CEILING.
- FOR GREATER SIGNAL INTEGRITY, USING CABLES WITH SHIELDING AND TWISTED PAIRS IS RECOMMENDED.
- FOR GREATER SIGNAL INTEGRITY, THE NLIGHT SIGNAL CABLES MUST NOT BE BUNDLED IN THE SAME CONDUITS THAN THE POWER INPUT CABLES.

CONDITIONS D'INSTALLATION

- LE MODULE NLIGHT NPP16 EST COMPATIBLE AVEC UNE BOITE DE CONNEXION OCTOGONALE STANDARD [A] (NON-INCLUSE).
- NÉCESSITE UN DÉGAGEMENT MINIMUM DE 3.5" DE PROFONDEUR À L'INTÉRIEUR DU MUR OU DU PLAFOND.
- POUR UNE PLUS GRANDE INTÉGRITÉ DU SIGNAL, LES CÂBLES NLIGHT NE DOIVENT PAS ÊTRE DANS LES MÊMES CONDUITS QUE LES CÂBLES D'ALIMENTATION.
- POUR UNE PLUS GRANDE INTÉGRITÉ DU SIGNAL, UTILISER DES CÂBLES AVEC BLINDAGES ET PAIRES ENTREMÊLÉES EST RECOMMANDÉS.



INSTALLATION

- 1- FIX NLIGHT MODULE NPP16 [A] TO STANDARD JUNCTION BOX [B] WITH SUPPLIED LOCK NUTS.
 - 2- TILT THE BOX TO PASS IT THROUGH THE HOLE.
 - 3- FIX JUNCTION BOX [B] TO THE WALL/CEILING.
- MAKE CONNECTIONS (WIRE NUTS NOT SUPPLIED) :

| | |
|-----------------------|--|
| HIGH VOLTAGE : | |
| BLACK (LINE) | = BLACK + BLUE (120AVC) OR + ORANGE (277AVC) |
| WHITE (NEUTRAL) | = WHITE + WHITE + WHITE |
| GROUND | = GREEN + GREEN |
| DRIVER* : | |
| BLUE (NPP16) | = BLACK + BLACK |
| GRAY (NPP16) | = GRAY + GRAY |
| PURPLE (NPP16) | = PURPLE + PURPLE |
- *OR OTHER, SEE LUMINAIRE INSTALLATION SHEET.

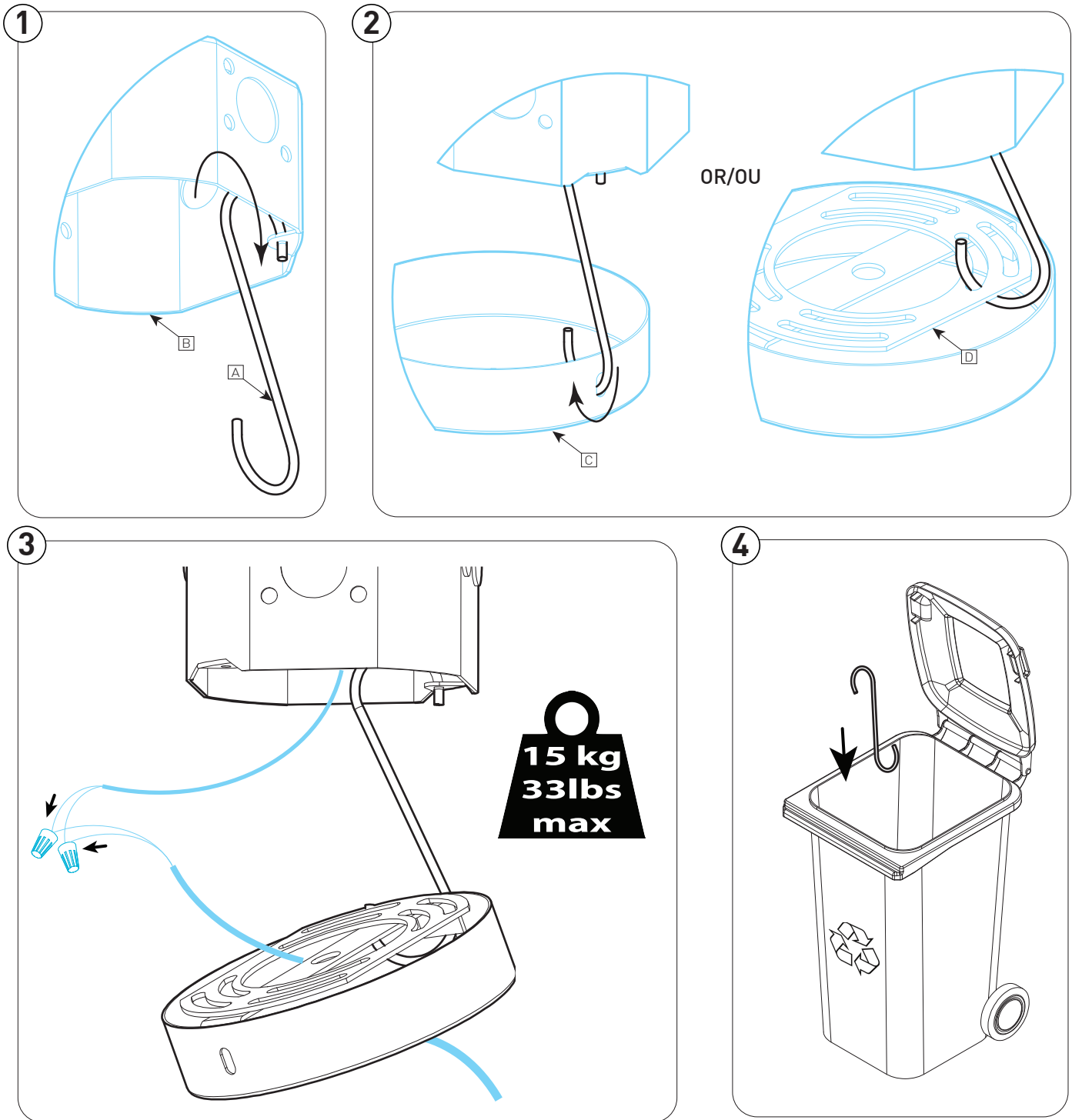
INSTALLATION

- 1- FIXER LA BOÎTE NLIGHT NPP16 [A] À LA BOITE DE JONCTION STANDARD [B] AVEC LES ÉCROUS FOURNIS.
 - 2- INCLINER LA BOITE NLIGHT POUR LA FAIRE PASSER DANS LE TROU.
 - 3- FIXER LA BOITE STANDARD [B] AU MUR/PLAFOND.
- EFFECTUER LES CONNEXIONS (MARETTES NON-INCLUSES) :

| | |
|------------------------|---|
| HAUTE TENSION : | |
| NOIR (LIGNE) | = NOIR + BLEU (120AVC) OU + ORANGE (277AVC) |
| BLANC (NEUTRE) | = BLANC + BLANC + BLANC |
| MISE À TERRE | = VERT + VERT |
| DRIVER* : | |
| BLEU (NPP16) | = NOIR + NOIR |
| GRIS (NPP16) | = GRIS + GRIS |
| MAUVE (NPP16) | = MAUVE + MAUVE |
- *OU AUTRE, CONSULTER L'INSTALLATION DU LUMINAIRE.

INSTALLATION MAINTENANCE

Canopy Hook



INSTALLATION

- 1- FASTEN THE HOOK [A] ONTO THE JUNCTION BOX [B]
- 2- FASTEN THE HOOK ONTO THE CANOPY [C] (EITHER THROUGH THE HOLE ON THE SIDE OR THROUGH THE UNIVERSAL PLATE[D])
- 3- CONNECT THE WIRES
- 4- REMOVE THE HOOK, AND RECYCLE

INSTALLATION

- 1- FIXER LE CROCHET [A] À LA BOÎTE DE JONCTION [B]
- 2- FIXER LE CROCHET AU PAVILLON [C] PAR LE TROU DE COTÉ OU À TRAVERS LA PLAQUE UNIVERSELLE [D]
- 3- CONNECTER LES FILS
- 4- RETIRER LE CROCHET ET S'EN RECYCLER