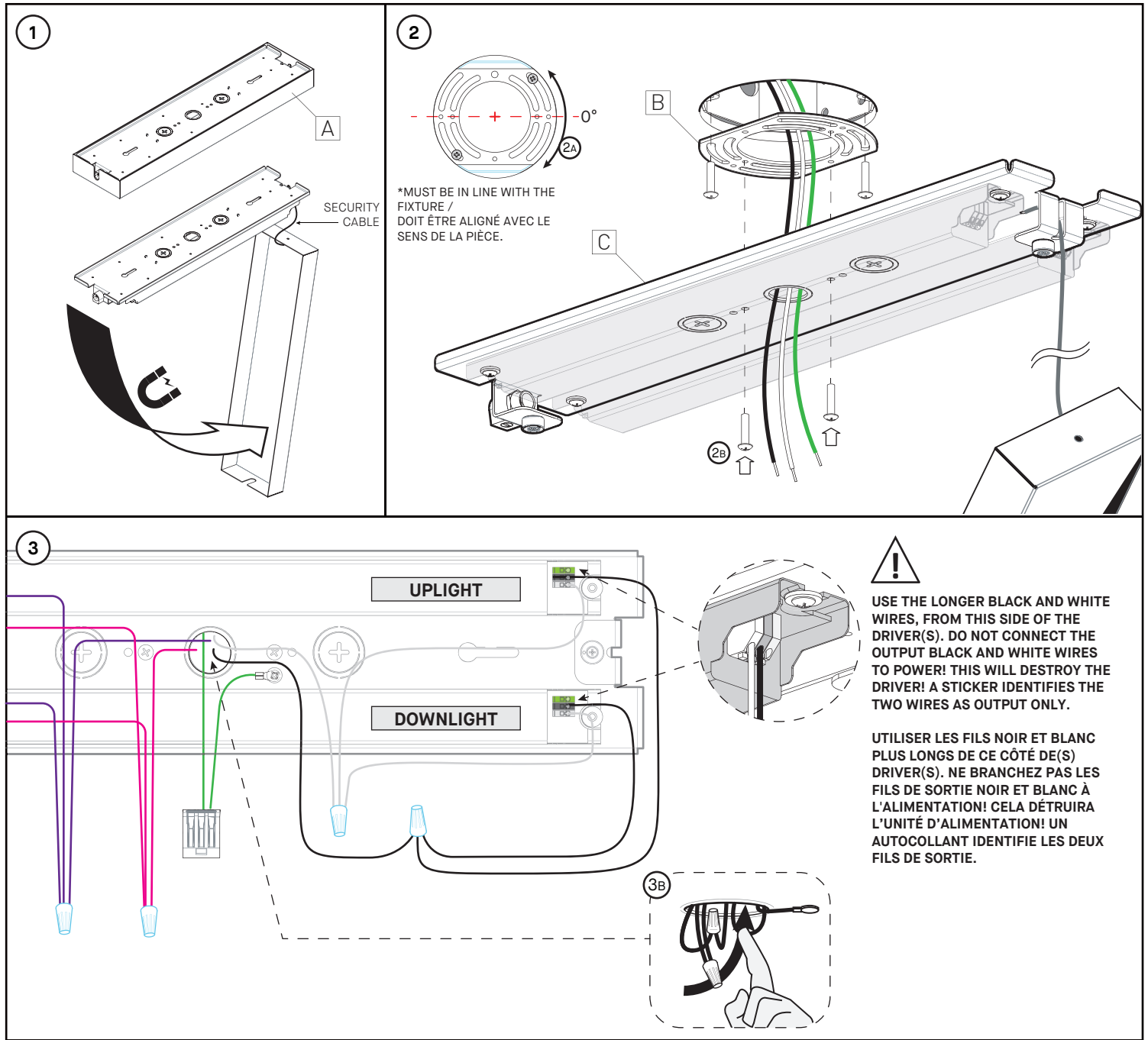


OUTLINE - 7490X

REC



INSTALLATION

- 1- SEPARATE THE MAGNETIC CANOPY [A] FROM THE MOUNTING PLATE. THE CANOPY HANGS WITH THE SECURITY CABLE.
- 2- ALIGN THE UNIVERSAL PLATE [B] IN LINE WITH THE FIXTURE, AND SCREW INTO THE JUNCTION BOX. CENTER THE MOUNTING PLATE [C] WITH THE JUNCTION BOX, ALIGN AND SCREW TO THE UNIVERSAL PLATE.
- 3- MAKE THE WIRES CONNEXIONS (UPLIGHT DRIVER IS OPTIONAL):

BLACK WIRE	=	BLACK WIRE (LINE)
WHITE WIRE	=	WHITE WIRE (NEUTRAL)
GREEN WIRE	=	GREEN WIRE (GROUND)
PURPLE WIRE **	=	PURPLE WIRE (0-10V DIM +)
GRAY OR PINK WIRE **	=	GRAY OR PINK WIRE (0-10V DIM -)

AFTER CONNEXION, PUSH THE 120V/277V WIRE NUTS THROUGH MOUNTING PLATE HOLE. KEEP GROUND WIRE OUT.

INSTALLATION

- 1- SÉPARER LE PAVILLON MAGNÉTIQUE [A] DE LA PLAQUE DE MONTAGE. LE PAVILLON RESTE SUSPENDU PAR LE CÂBLE DE SÉCURITÉ.
- 2- ALIGNER LA PLAQUE UNIVERSELLE [B] AVEC LE SENS DU LUMINAIRE ET VISSER DANS LA BOITE DE JONCTION. CENTRER LA PLAQUE DE MONTAGE [C] AVEC LA BOITE DE JONCTION, ALIGNER ET VISSER DANS LA PLAQUE UNIVERSELLE.
- 3- FAIRE LES CONNEXIONS DES FILS (DRIVER "UPLIGHT" OPTIONNEL):

FIL NOIR	=	FIL NOIR (PHASE)
FIL BLANC	=	FIL BLANC (NEUTRE)
FIL VERT	=	FIL VERT (MISE-À-LA-TERRE)
FIL MAUVE	=	FIL MAUVE (0-10V DIM +)
FIL GRIS OU ROSE **	=	FIL GRIS OU ROSE (0-10V DIM -)

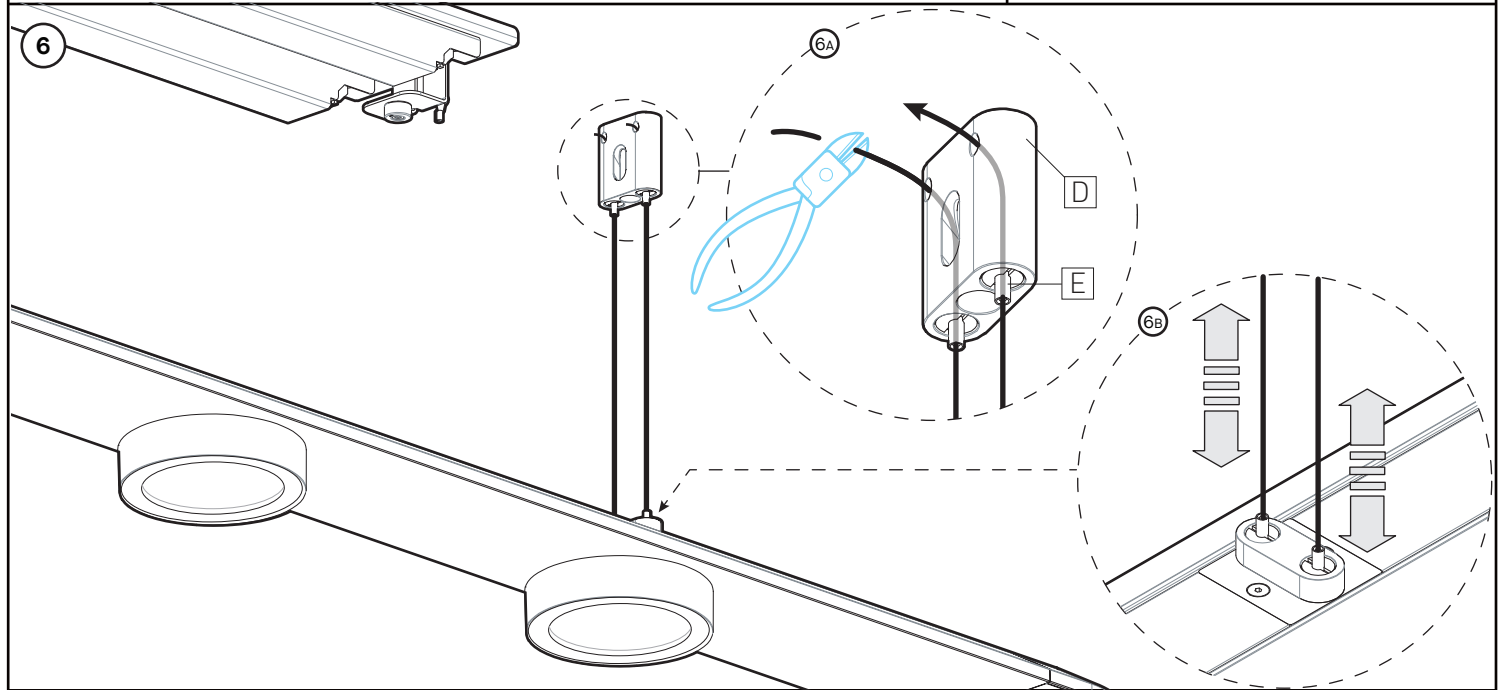
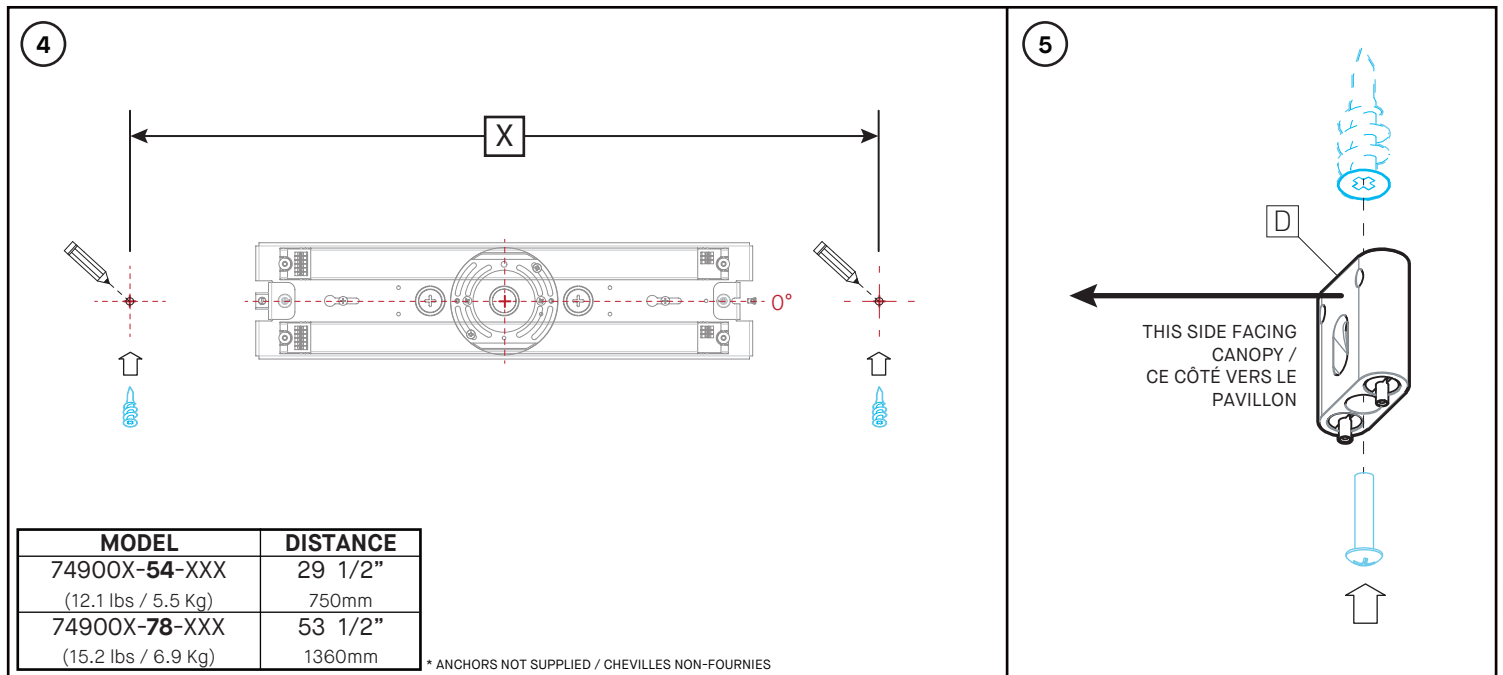
APRÈS LA CONNEXION, POUSSER LES MARETTES DE FILS 120V/277V À TRAVERS LE TROU DE LA PLAQUE DE MONTAGE. LAISSER LE FIL DE MISE-À-LA-TERRE SORTI.



INSTALLATION

OUTLINE - 7490X

REC



INSTALLATION

4- DRILL TWO HOLES* (FOLLOW SPACING RECOMMENDATIONS, DEPENDING ON THE MODEL, CENTER) AND INSERT THE ANCHORS (NOT PROVIDED).

*SUITABLE FOR INSTALLATION ON CADDY CLIP FOR T-BAR OR THREADED ROD WITH INTEGRATED 1/4-20 THREAD.

5- SCREW THE MOUNTING BRACKETS [D] INTO THE ANCHORAGES. **SIDE WITH OPENINGS FACING THE CANOPY.**

6- PASS THE SUSPENSION CABLES IN THE GRIPPERS AND THROUGH THE OPENINGS; CUT THE EXCESS. ADJUST THE CABLE LENGTH AT THE BASE, UNTIL THE FIXTURE IS LEVELED.

INSTALLATION

4- PERCER DEUX TROUS* (ESPACEMENT À RESPECTER SELON LE MODÈLE, CENTRER) ET INSÉRER LES CHEVILLES (NON-FOURNIES).

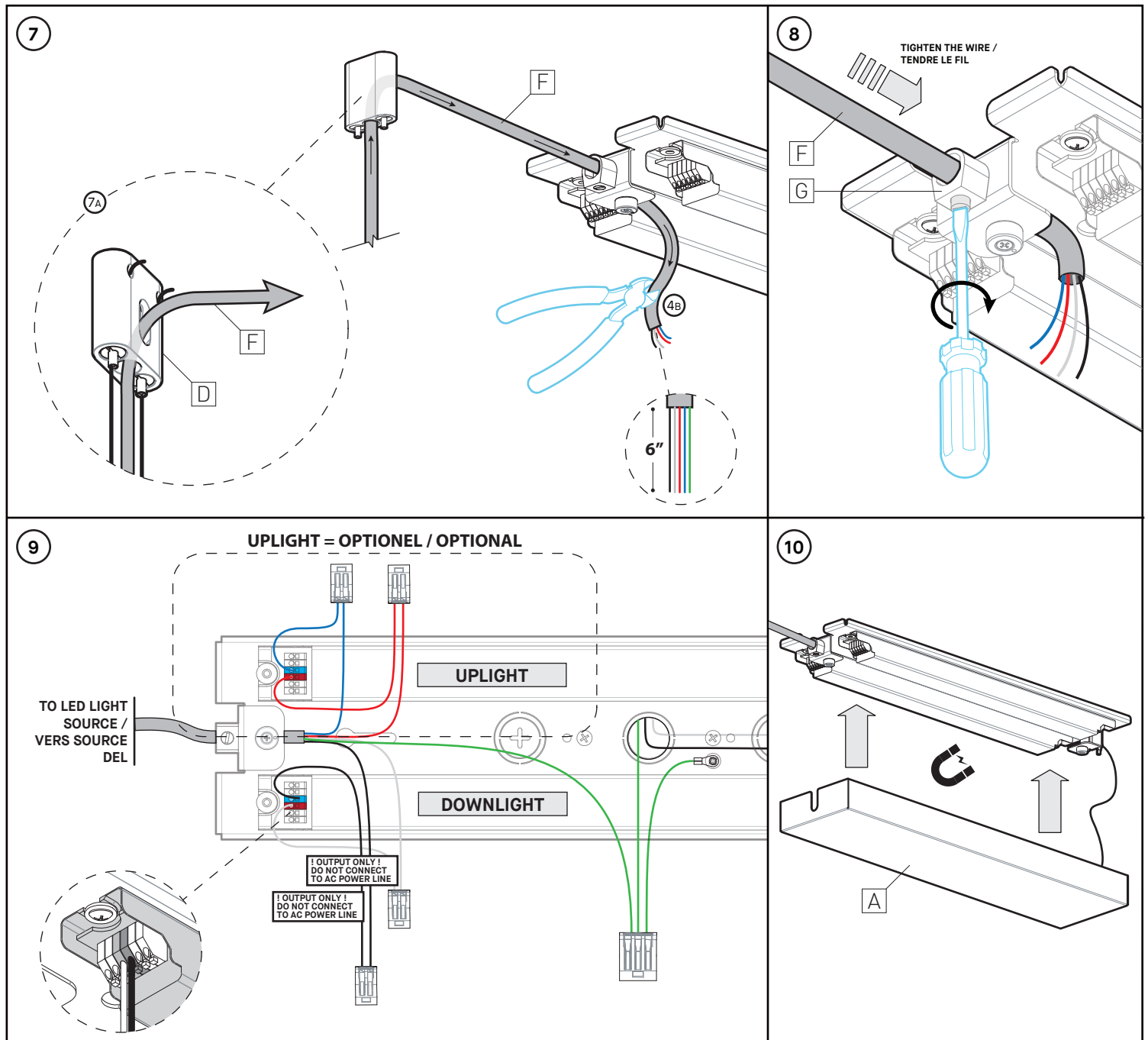
*INSTALLATION POSSIBLE SUR "CADDY CLIP" POUR BARRE EN "T" OU SUR TIGE FILETÉE GRÂCE AU FILET 1/4-20 INTÉGRÉ AU SERRE-CÂBLE.

5- VISSER LES SUPPORTS DE MONTAGE [D] DANS LES ANCRAGES. **FACE AVEC OUVERTURES VERS LE PAVILLON.**

6- PASSER LES CÂBLES DE SUSPENSION DANS LES TENDEURS [E] ET LES FAIRE SORTIR PAR LES OUVERTURES DU SUPPORT DE MONTAGE; COUPER L'EXCÉDENT. AJUSTER LA LONGUEUR DES CÂBLES À LA BASE, JUSQU'À CE QUE LE LUMINAIRE SOIT À NIVEAU.

OUTLINE - 7490X

REC



INSTALLATION

7- PASS THE CONNECTION CABLE [F] IN THE GRIPPER AND THROUGH THE OPENING. THE CABLE MUST BE STRAIGHT, IF NECESSARY, TIGHTEN AND CUT THE EXCESS LENGTH (DISCARD THE GREEN WIRE).

8- TIGHTEN THE SCREW UNDER THE STRAIN RELIEF [G], TO SECURE THE CABLE.

9- MAKE CONNECTIONS (** UPLIGHT = OPTIONAL, SEE ORDER):

** BLUE WIRE	=	BLUE WIRE LED (-), UPLIGHT
** RED WIRE	=	RED WIRE LED (+), UPLIGHT
BLACK WIRE	=	BLACK WIRE LED (-), DOWNLIGHT
WHITE WIRE	=	WHITE LED WIRE (+), DOWNLIGHT
GREEN WIRE	=	GREEN WIRE (GROUND)

10- WELL STORE THE WIRES IN THE CABLE HOLDERS, THEN CLOSE BACK THE MAGNETIC CANOPY COVER [A].

INSTALLATION

7- PASSER LE CÂBLE DE CONNEXION [F] DANS LE SUPPORT DE MONTAGE ET LE FAIRE SORTIR PAR L'OUVERTURE. LE CÂBLE DOIT ÊTRE BIEN DROIT, **SI BESOIN**, TENDRE ET COUPER L'EXCÉDENT (NE PAS UTILISER LE FIL VERT).

8- LE CÂBLE BIEN TENDU, VISSER LA VIS SOUS LE SERRE-CÂBLE [G] POUR LE SÉCURISER.

9- FAIRE LES BRANCHEMENTS (**UPLIGHT = OPTIONNEL, VOIR COMMANDE)

**FIL BLEU	=	FIL BLEU LED (-), UPLIGHT
**FIL ROUGE	=	FIL ROUGE LED (+), UPLIGHT
FIL NOIR	=	FIL NOIR LED (-), DOWNLIGHT
FIL BLANC	=	FIL BLANC LED (+), DOWNLIGHT
FIL VERT	=	FIL VERT (MISE-À-LA-TERRE)

10- BIEN RANGER LES FILS DANS LES SUPPORTS DE CÂBLES, PUIS REFERMER LE PAVILLON MAGNÉTIQUE [A].

OUTLINE - 7490X

ROC/RCC

MODEL	DISTANCE (X)
7490X-54-XXX (12.1 lbs / 5.5 Kg)	29 1/2" 750mm
7490X-78-XXX (15.2 lbs / 6.9 Kg)	53 1/2" 1360mm

INSTRUCTIONS FOR RCC AND ROC OPTIONS
INSTRUCTIONS POUR OPTIONS RCC ET ROC

1A

RCC
ROUND CENTERED CANOPY
PAVILLON ROND CENTRÉ

OR / OU

1B

ROC
ROUND OFFSET CANOPY
PAVILLON ROND DÉCENTRÉ

INSTALLATION

**BEFORE THE LUMINAIRE INSTALLATION, INSTALL THE JUNCTION BOX.
REFER TO THE INSTALLATION MANUAL OF ACCESSORY 3981F.**

1A- FOR RCC OPTION (ROUND CENTERED CANOPY, COMES WITH 2 GRIPPER BLOCS). DRILL TWO HOLES FOLLOWING SPACING RECOMMENDATIONS (DEPENDS ON THE MODEL) AND INSERT THE ANCHORS (NOT PROVIDED).

1B- FOR ROC OPTION (COMES WITH 1 GRIPPER BLOC) DRILL A HOLE* FOLLOWING SPACING RECOMMENDATIONS (DEPENDS ON THE LUMINAIRE MODEL) AND INSERT THE ANCHOR (NOT PROVIDED).

*GRIPPER BLOCK IS SUITABLE FOR INSTALLATION ON CADDY CLIP FOR T-BAR OR THREADED ROD WITH INTEGRATED 1/4"-20 THREAD.

INSTALLATION

**AVANT L'INSTALLATION DU LUMINAIRE, INSTALLER LA BOÎTE DE JONCTION.
SE RÉFÉRER AU MANUEL D'INSTALLATION 3981F**

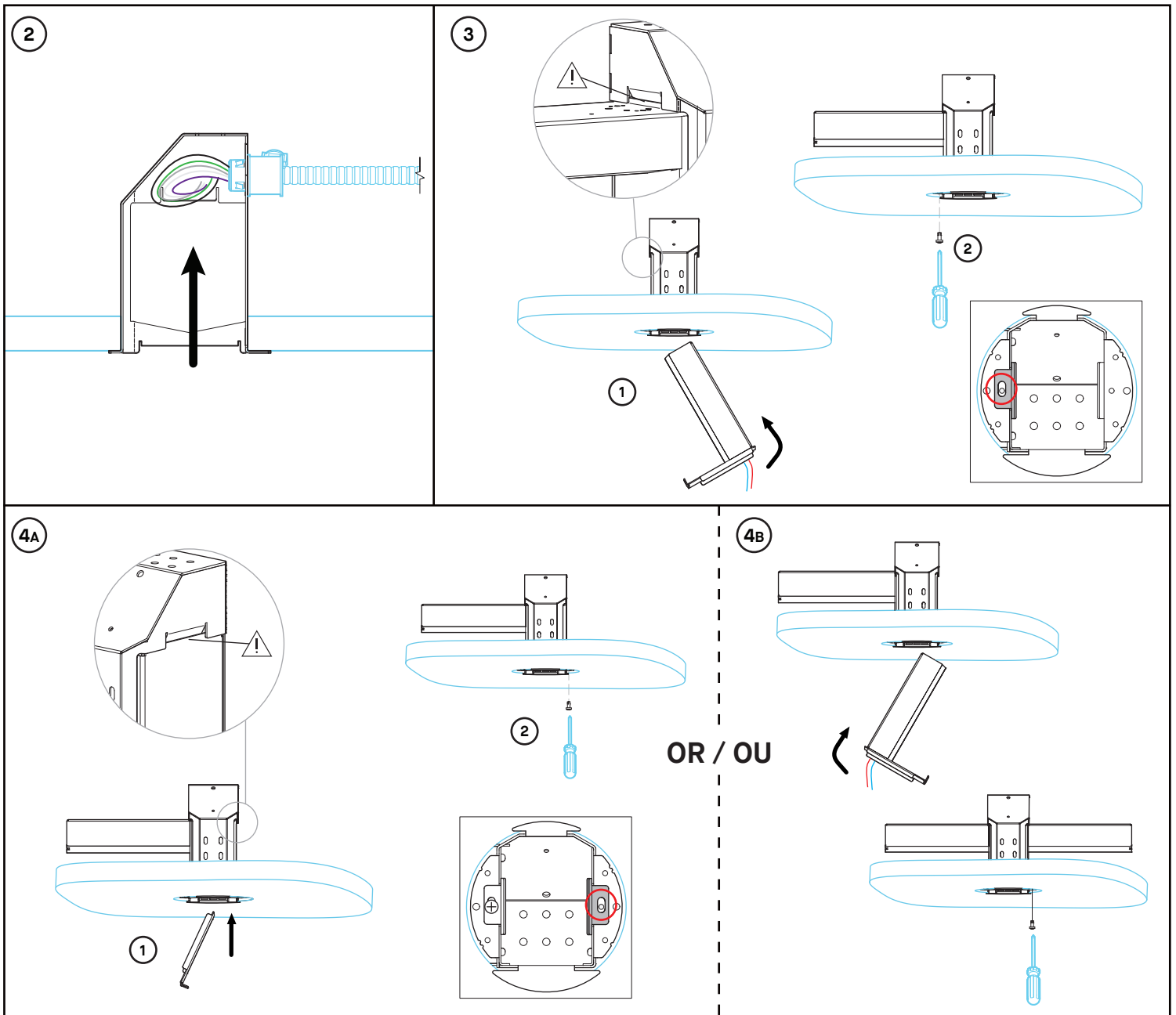
1A- POUR L'OPTION RCC (2 BLOCS DE TENDEURS FOURNIS) PERCER DEUX TROUS* EN SUIVANT L'ESPACEMENT À RESPECTER (SELON LE MODÈLE) ET INSÉRER LES CHEVILLES (NON FOURNIES).

1B- POUR L'OPTION ROC (1 BLOC DE TENDEURS FOURNI) PERCER UN TROUS* EN SUIVANT LES RECOMMANDATIONS D'ESPACEMENT (SELON LE MODÈLE DE LUMINAIRE) ET INSÉRER LES CHEVILLES (NON FOURNIES).

*POUR LES BLOCS DE TENDEURS, INSTALLATION POSSIBLE SUR "CADDY CLIP" POUR BARRE EN "T" OU SUR TIGE FILETÉE GRÂCE AU FILET 1/4"-20 INTÉGRÉ AU SERRE-CÂBLE.

OUTLINE - 7490X

ROC/RCC



INSTALLATION

2- PUSH WIRES AGAINST THE TOP OF THE JUNCTION BOX.

3- (1) INSTALL THE FIRST ARM (CONTAINING THE DRIVER) BY SLIDING IT INSIDE THE BOX. **ENSURE THAT THE ARM'S TOP TAB IS ENGAGED INSIDE THE BOX'S TAB, AS SHOWN.** NOTE: IF LUMINAIRE REQUIRES ONLY ONE ARM, THE ARM CAN BE PLACED EITHER SIDE OF THE BOX. (2) SECURE THE ARM WITH THE INCLUDED SCREW.

4A- (1) IF ONLY ONE ARM IS NECESSARY : SLIDE THE COVER IN PLACE TO CAP THE SECOND OPENING. **ENSURE THAT THE COVER'S TOP SECTION IS ENGAGED INSIDE THE BOX'S TAB, AS SHOWN.** (2) SECURE THE COVER WITH THE INCLUDED SCREW.

4B- IF TWO ARMS ARE NECESSARY: PLACE THE SECOND ARM FOLLOWING THE SAME INDICATIONS AS STEP 3.

INSTALLATION

2- POUSSER LES FILS ÉLECTRIQUES DANS LE HAUT DE LA BOÎTE.

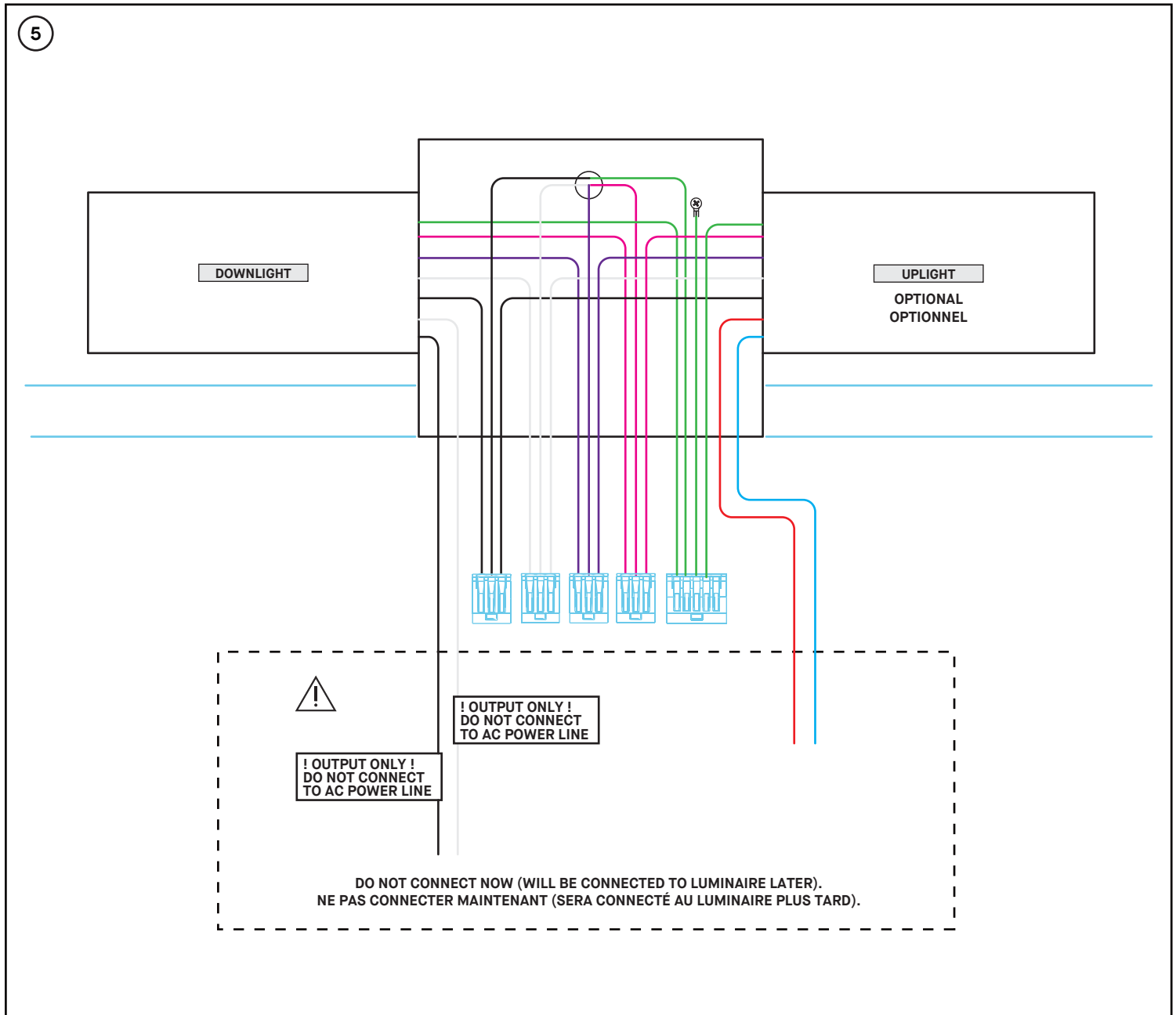
3- (1) INSTALLER LE PREMIER BRAS (QUI CONTIENT UNE UNITÉ D'ALIMENTATION) EN LE GLISSANT DANS LA BOÎTE. **S'ASSURER QUE LE PLI AU DESSUS DU BRAS SOIT BIEN ENGAGÉ AVEC LE PLI DE LA BOÎTE, TEL QU'ILLUSTRÉ.** NOTE: SI LE LUMINAIRE REQUIERT SEULEMENT UN BRAS POUR L'ALIMENTER, LE BRAS PEUT ÊTRE PLACÉ D'UN CÔTÉ OU L'AUTRE DE LA BOÎTE. (2) FIXER LE BRAS AVEC LA VIS INCLUSE.

4A- (1) SI SEULEMENT UN BRAS EST NÉCESSAIRE, FAIRE GLISSER LE COUVERCLE EN PLACE POUR BOUCHER LA DEUXIÈME OUVERTURE. **S'ASSURER QUE LE DESSUS DU COUVERCLE SOIT BIEN ENGAGÉ AVEC LE PLI DE LA BOÎTE, TEL QU'ILLUSTRÉ.** (2) FIXER LE COUVERCLE AVEC LA VIS INCLUSE.

4B- SI DEUX BRAS SONT NÉCESSAIRES: PLACER LE SECOND BRAS EN SUIVANT LES MÊMES INDICATIONS QU'À L'ÉTAPE 3.

OUTLINE - 7490X

ROC/RCC



INSTALLATION

- 5- MAKE THE CONNECTIONS BETWEEN THE BX AND WINGS WIRES.
- | | | |
|----------------------|---|---------------------------------|
| BLACK WIRE * | = | BLACK WIRE (LINE) |
| WHITE WIRE * | = | WHITE WIRE (NEUTRAL) |
| GREEN WIRE | = | GREEN WIRE (GROUND) |
| PURPLE WIRE ** | = | PURPLE WIRE (0-10V DIM +) |
| GRAY OR PINK WIRE ** | = | GRAY OR PINK WIRE (0-10V DIM -) |



*** DO NOT CONNECT THE OUTPUT BLACK AND WHITE WIRES TO POWER! THIS WILL DESTROY THE DRIVER! A STICKER IDENTIFIES THE TWO WIRES AS OUTPUT ONLY.**

**** IF THERE'S UPLIGHT:**
 FOR SINGLE DIMMING: CONNECT BOTH PAIRS OF DIMMING WIRES TO A SINGLE CIRCUIT (AS SHOWN ON DIAGRAM).
 FOR DUAL DIMMING (DOWLIGHT DIMS INDEPENDENTLY FROM UPLIGHT): CONNECT SEPARATE DIMMING WIRES PAIRS ON TWO INDEPENDENT CIRCUITS.

INSTALLATION

- 5- FAIRE LES CONNEXIONS ENTRE LES FILS DU BX ET DES AILES.
- | | | |
|--------------------|---|--------------------------------|
| FIL NOIR * | = | FIL NOIR (PHASE) |
| FIL BLANC * | = | FIL BLANC (NEUTRAL) |
| FIL VERT | = | FIL VERT (MISE-À-LA-TERRE) |
| FIL MAUVE ** | = | FIL MAUVE (0-10V DIM +) |
| FIL GRIS OU ROSE** | = | FIL GRIS OU ROSE (0-10V DIM -) |

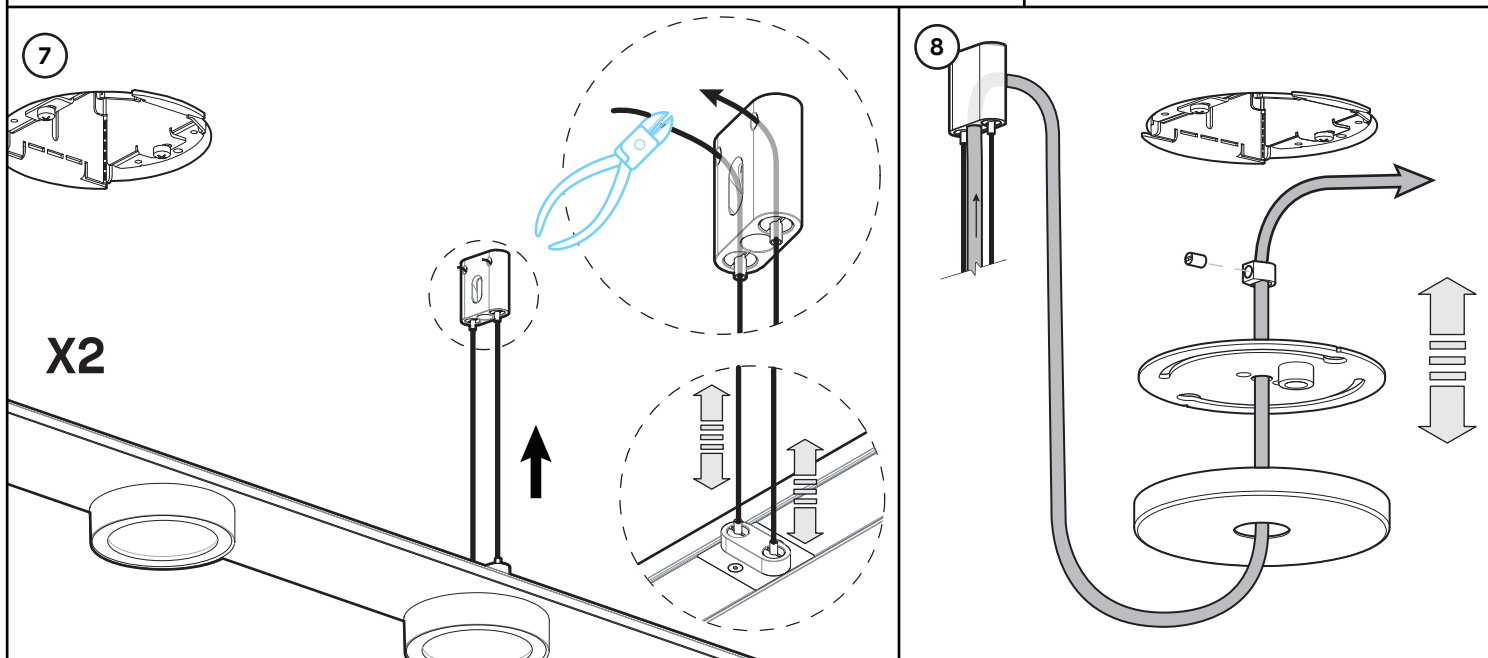
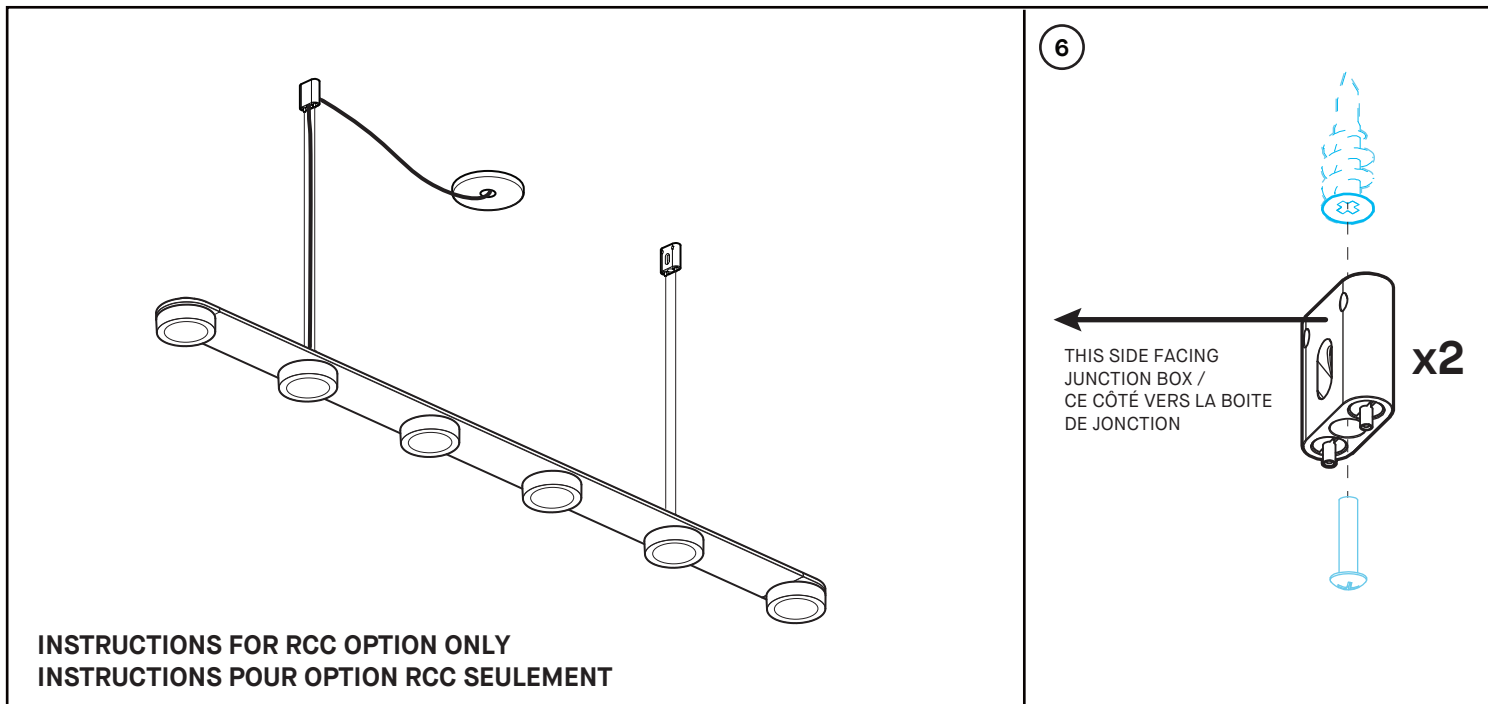


*** NE BRANCHEZ PAS LES FILS DE SORTIE NOIR ET BLANC À L'ALIMENTATION! CELA DÉTRUIRA L'UNITÉ D'ALIMENTATION! UN AUTOCOLLANT IDENTIFIE LES DEUX FILS DE SORTIE.**

**** SI IL Y A DE LA LUMIÈRE INDIRECTE**
 POUR UNE GRADATION UNIQUE, CONNECTER LES DEUX PAIRES DE FILS DE GRADATION À UN SEUL CIRCUIT (COMME ILLUSTRÉ SUR LE SCHÉMA).
 POUR UNE DOUBLE GRADATION (GRADATION LUMIÈRE DIRECTE INDÉPENDANTE DE LA LUMIÈRE INDIRECTE): CONNECTER LES DEUX PAIRES DE FILS DE GRADATION SUR DEUX CIRCUITS INDÉPENDANTS.

OUTLINE - 7490X

RCC



INSTALLATION

INSTALLATION INSTRUCTIONS FOR RCC OPTION ONLY.

6- SCREW THE TWO GRIPPER BLOCS INTO THE ANCHORS INSTALLED DURING STEP 1A. SIDE WITH OPENINGS FACING THE CANOPY.

7- INSERT THE 4 AIRCRAFT CABLES IN THE GRIPPERS AND THROUGH THE OPENINGS, THEN CUT THE EXCESS. ADJUST THE CABLE LENGTH AT THE BASE, UNTIL THE FIXTURE IS LEVELED.

8- INSERT THE POWER CABLE INTO THE GRIPPER BLOC AND THROUGH THE SIDE OPENING. PASS THE CABLE THROUGH THE CANOPY, THE MOUNTING PLATE AND THE STRAIN RELIEF. ADJUST THE CABLE.

INSTALLATION

INSTRUCTIONS D'INSTALLATION POUR L'OPTION RCC SEULEMENT.

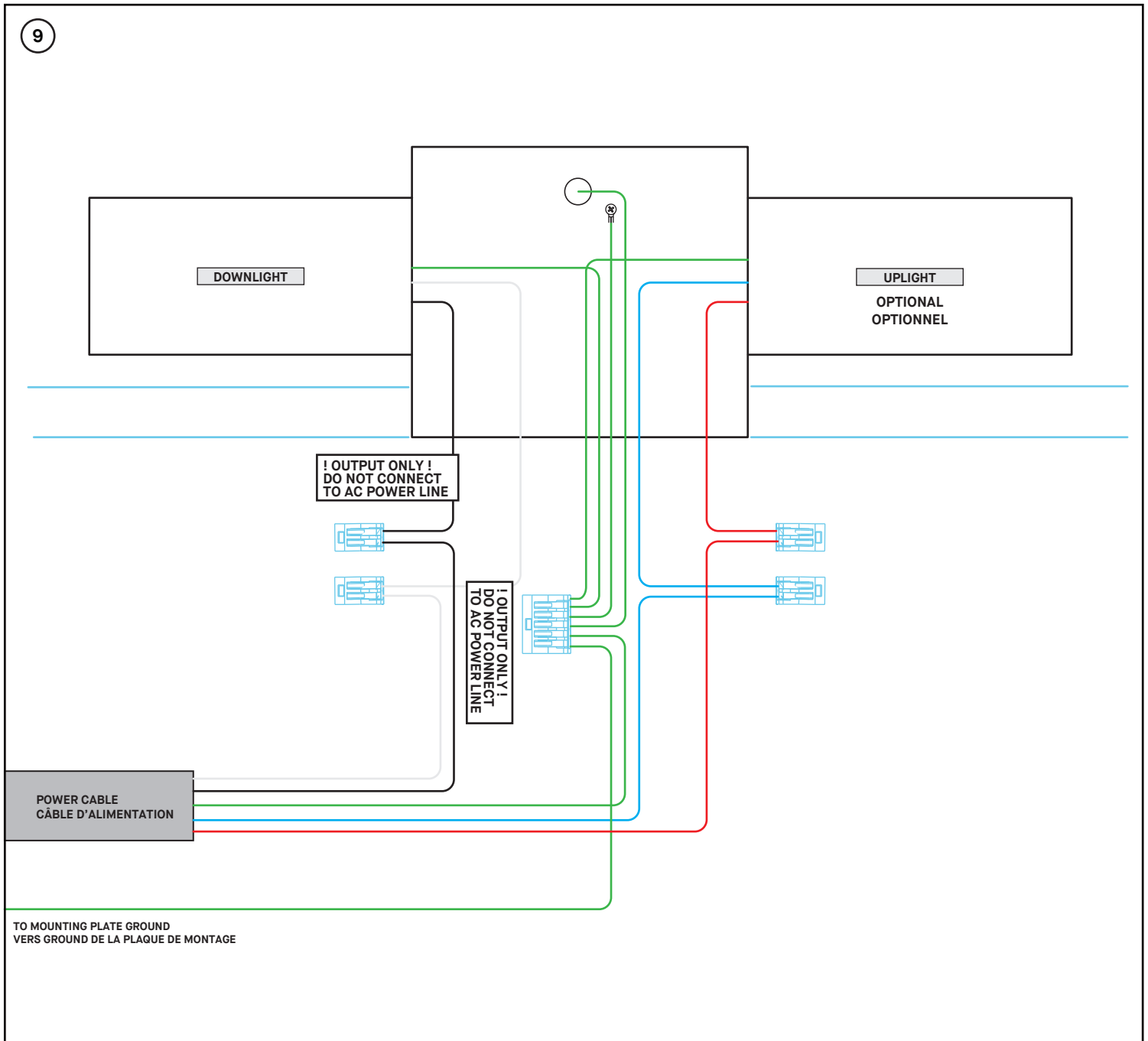
6- VISSER EN PLACE LES DEUX BLOCS DE TENDEURS DANS LES ANCRAGES INSTALLÉS À L'ÉTAPE 1A, AVEC LES OUVERTURES SUR LE CÔTÉ QUI FONT FACE À LA BOÎTE DE JONCTION.

7- PASSER LES 4 CÂBLES DE SUSPENSION DANS LES TENDEURS ET LES FAIRE SORTIR PAR LES OUVERTURES, PUIS COUPER L'EXCÉDENT. AJUSTER LA LONGUEUR DES CÂBLES À LA BASE, JUSQU'À CE QUE LE LUMINAIRE SOIT À NIVEAU.

8- INSÉRER LE CÂBLE D'ALIMENTATION DANS LE BLOC DE TENDEUR ET LE FAIRE SORTIR PAR L'OUVERTURE LATÉRALE. ENSUITE, LE FAIRE PASSER DANS LE PAVILLON, LA PLAQUE DE MONTAGE, PUIS LE SERRE CÂBLE. AJUSTER LE SERRE-CÂBLE.

OUTLINE - 7490X

RCC



INSTALLATION

9- MAKE CONNECTIONS BETWEEN ARMS, MOUNTING PLATE AND LUMINAIRE:

BLACK WIRE	=	BLACK WIRE (LED DOWNLIGHT)
WHITE WIRE	=	WHITE LED (LED DOWNLIGHT)
GREEN WIRE	=	GREEN WIRE (GROUND)
BLUE WIRE	=	BLUE WIRE (LED UPLIGHT)
RED WIRE	=	RED WIRE (LED UPLIGHT)

INSTALLATION

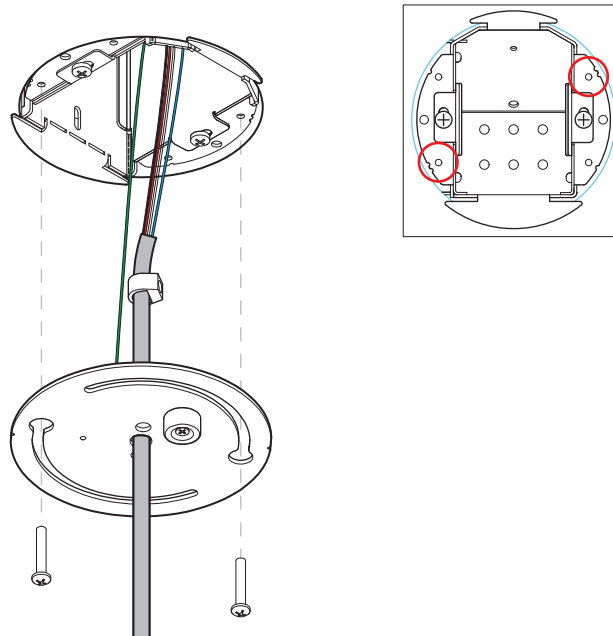
9- FAIRE LES CONNEXIONS ENTRE LES BRAS, LA PLAQUE DE MONTAGE ET LE LUMINAIRE:

FIL NOIR	=	FIL NOIR DEL (DEL DIRECT)
FIL BLANC	=	FIL BLANC (DEL DIRECT)
FIL VERT	=	FIL VERT (MISE-À-LA-TERRE)
FIL BLEU	=	FIL BLEU DEL (DEL INDIRECT)
FIL ROUGE	=	FIL ROUGE DEL (DEL INDIRECT)

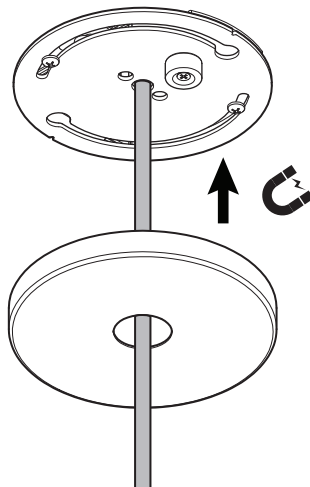
OUTLINE - 7490X

RCC

10



11



INSTALLATION

10- TUCK THE WIRES IN THE JUNCTION BOX AND SCREW THE MOUNTING PLATE IN PLACE WITH THE INCLUDED SCREWS.

11- CLOSE THE MAGNETIC CANOPY.

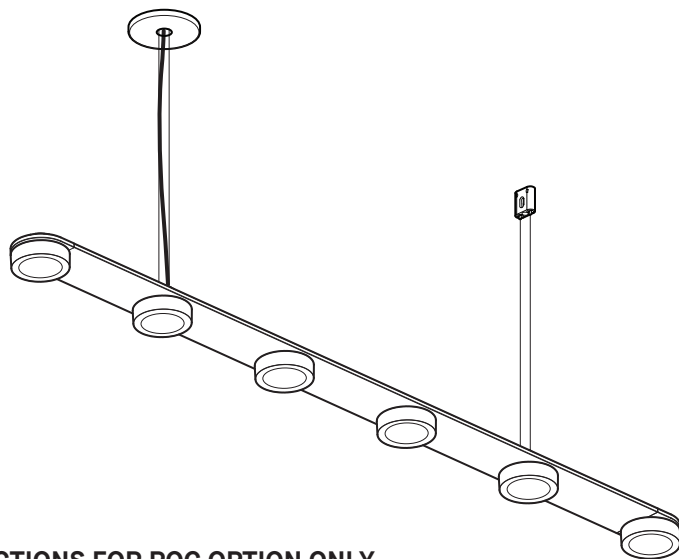
INSTALLATION

10- INSÉRER LES FILS DANS LA BOÎTE PUIS FIXER LA PLAQUE DE MONTAGE AVEC LES VIS INCLUSES.

11- FERMER LE PAVILLON MAGNÉTIQUE.

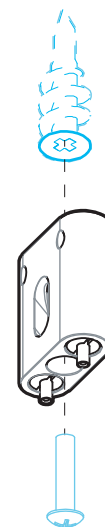
OUTLINE - 7490X

ROC

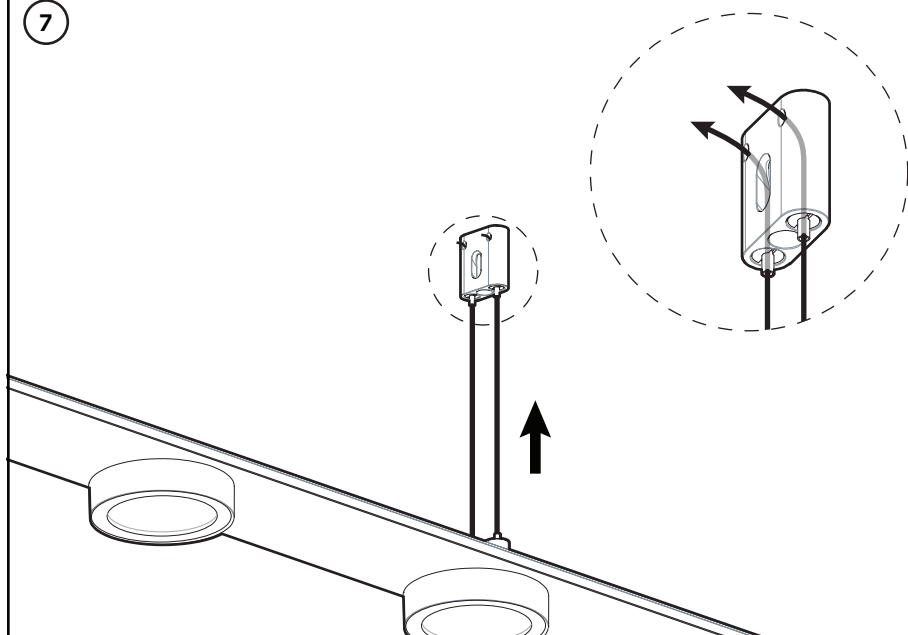


INSTRUCTIONS FOR ROC OPTION ONLY
INSTRUCTIONS POUR OPTION ROC SEULEMENT

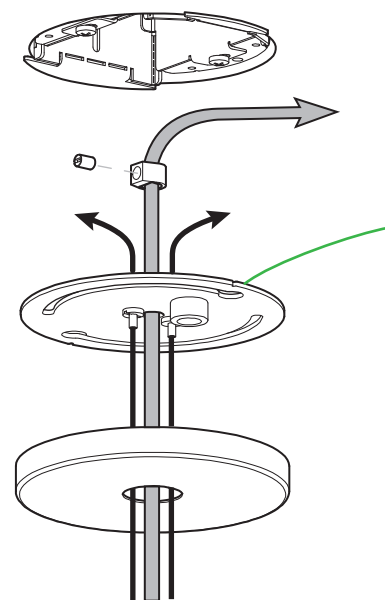
6



7



8



INSTALLATION

INSTALLATION INSTRUCTIONS FOR ROC OPTION ONLY.

6- SCREW THE GRIPPER BLOC INTO THE ANCHOR INSTALLED DURING STEP 1A.

7- INSERT THE AIRCRAFT CABLES IN THE GRIPPERS AND THROUGH THE OPENINGS.

8- PASS THE POWER CABLE THROUGH THE CANOPY, THE MOUNTING PLATE AND THE STRAIN RELIEF. IF NEEDED, CUT THE POWER CABLE TO A FITTING LENGTH.

INSTALLATION

INSTRUCTIONS D'INSTALLATION POUR L'OPTION ROC SEULEMENT.

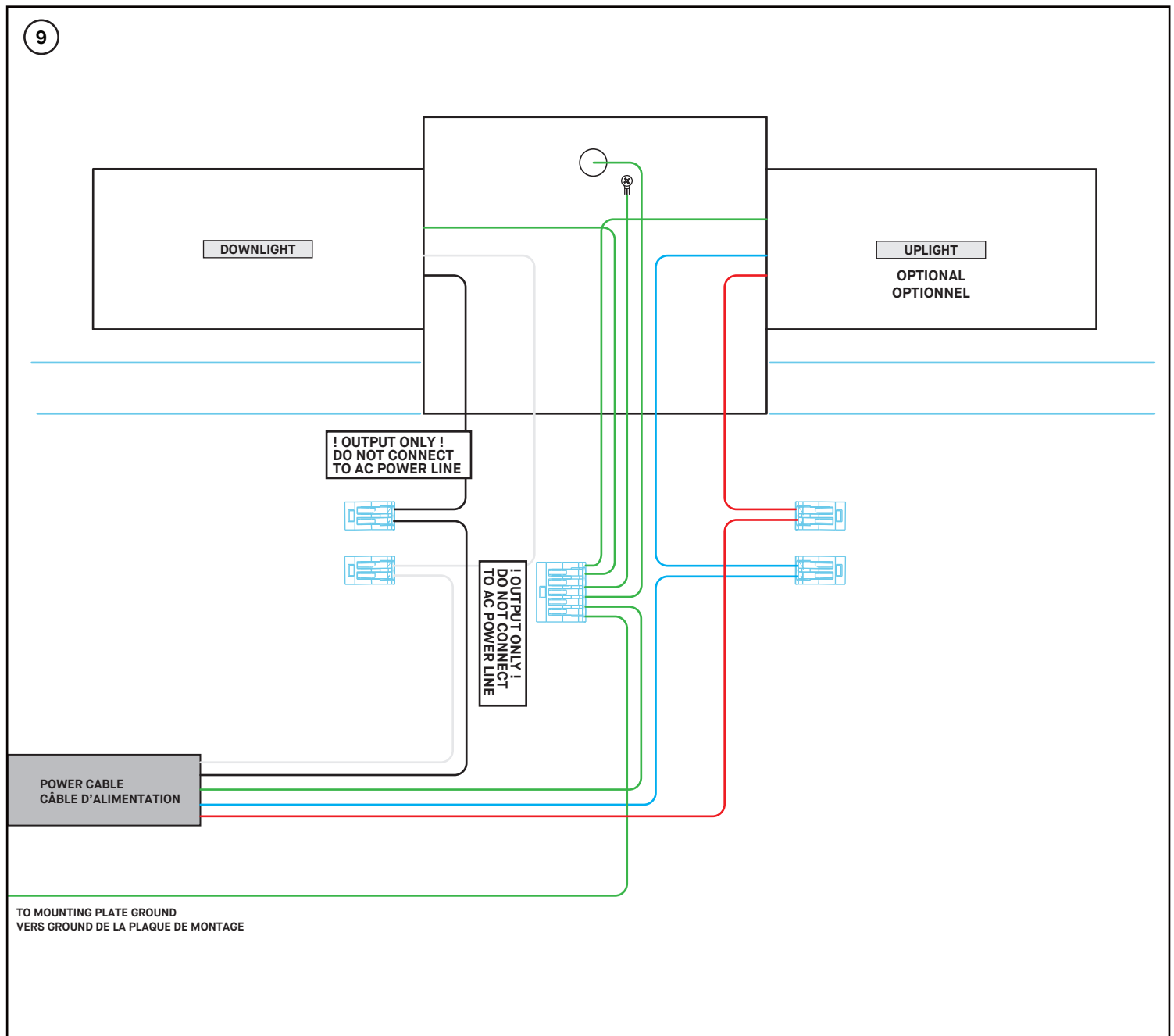
6- VISSER EN PLACE LE BLOC DE TENDEURS DANS L'ANCRAGE INSTALLÉ À L'ÉTAPE 1A.

7- PASSER LES CÂBLES DE SUSPENSION DANS LES TENDEURS ET LES FAIRE SORTIR PAR LES OUVERTURES

8- FAIRE PASSER LE CÂBLE D'ALIMENTATION DANS LE PAVILLON, LA PLAQUE DE MONTAGE, PUIS LE SERRE CÂBLE. AJUSTER LE SERRE-CÂBLE.

OUTLINE - 7490X

ROC



INSTALLATION

9- MAKE CONNECTIONS BETWEEN ARMS, MOUNTING PLATE AND LUMINAIRE:

BLACK WIRE	=	BLACK WIRE (LED DOWNLIGHT)
WHITE WIRE	=	WHITE LED (LED DOWNLIGHT)
GREEN WIRE	=	GREEN WIRE (GROUND)
BLUE WIRE	=	BLUE WIRE (LED UPLIGHT)
RED WIRE	=	RED WIRE (LED UPLIGHT)

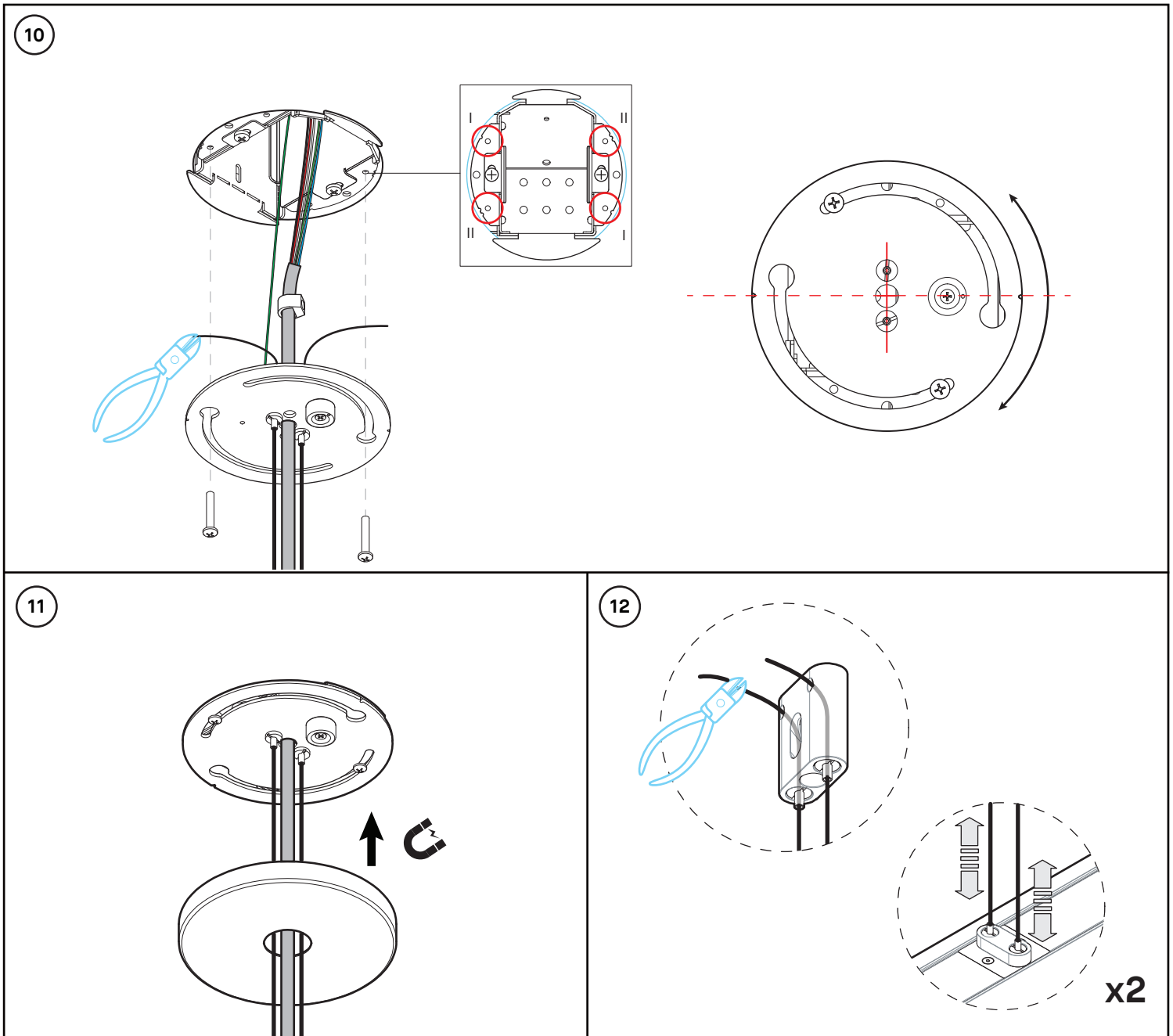
INSTALLATION

9- FAIRE LES CONNEXIONS ENTRE LES BRAS, LA PLAQUE DE MONTAGE ET LE LUMINAIRE:

FIL NOIR	=	FIL NOIR DEL (DEL DIRECT)
FIL BLANC	=	FIL BLANC (DEL DIRECT)
FIL VERT	=	FIL VERT (MISE-À-LA-TERRE)
FIL BLEU	=	FIL BLEU DEL (DEL INDIRECT)
FIL ROUGE	=	FIL ROUGE DEL (DEL INDIRECT)

OUTLINE - 7490X

ROC



INSTALLATION

10- CUT THE AIRCRAFT CABLES EXCESS. TUCK THE WIRES IN THE JUNCTION BOX AND SCREW THE MOUNTING PLATE IN PLACE WITH THE INCLUDED SCREWS. CHOOSE THE SET OF MOUNTING HOLES (EITHER WITH 1 OR 2 NOCHES) THAT WILL ALLOW TO GRIPPERS TO BE PERPENDICULARLY ALIGNED WITH THE LUMINAIRE.

11- CLOSE THE MAGNETIC CANOPY.

12- CUT THE EXCESS OF THE AIRCRAFT CABLES. ADJUST THE CABLE LENGTH AT THE BASE, UNTIL THE FIXTURE IS LEVELED.

INSTALLATION

10- COUPER L'EXCÉDENT DES CÂBLES DE SUSPENSION. INSÉRER LES FILS DANS LA BOÎTE PUIS FIXER LA PLAQUE DE MONTAGE AVEC LES VIS INCLUSES. CHOISIR UNE PAIRE DE TROUS DE MONTAGE (IDENTIFIÉS AVEC 1 OU 2 ENTAILLES) QUI PERMETTRA AUX TENDEURS D'ÊTRE PLACÉS PERPENDICULAIREMENT AVEC LE LUMINAIRE.

11- FERMER LE PAVILLON MAGNÉTIQUE.

12- COUPER L'EXCÉDENT DES CÂBLES DE SUSPENSION DU BLOC DE TENDEURS. AJUSTER LA LONGUEUR DES CÂBLES À LA BASE, JUSQU'À CE QUE LE LUMINAIRE SOIT À NIVEAU.