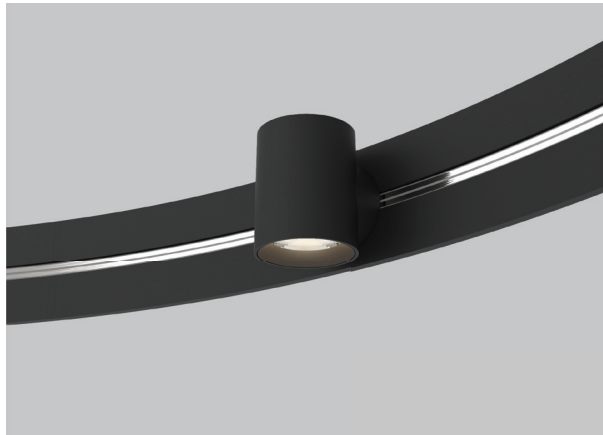


# BEAM 8290

PROJECT PROJET
SPEC TYPE
NOTES



## FAMILY FAMILLE

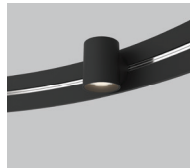


8200



8291

## OPTIONS



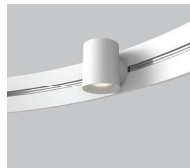
BLKE



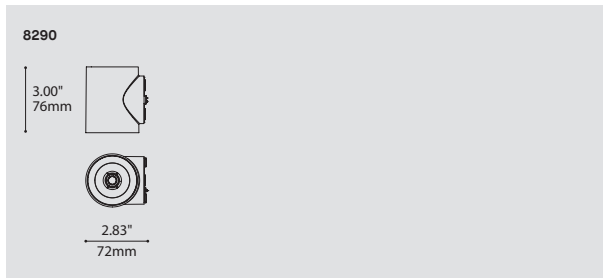
8292



8293



WHE



## ORDERING SPECIFICATION SPÉCIFICATION DE COMMANDE

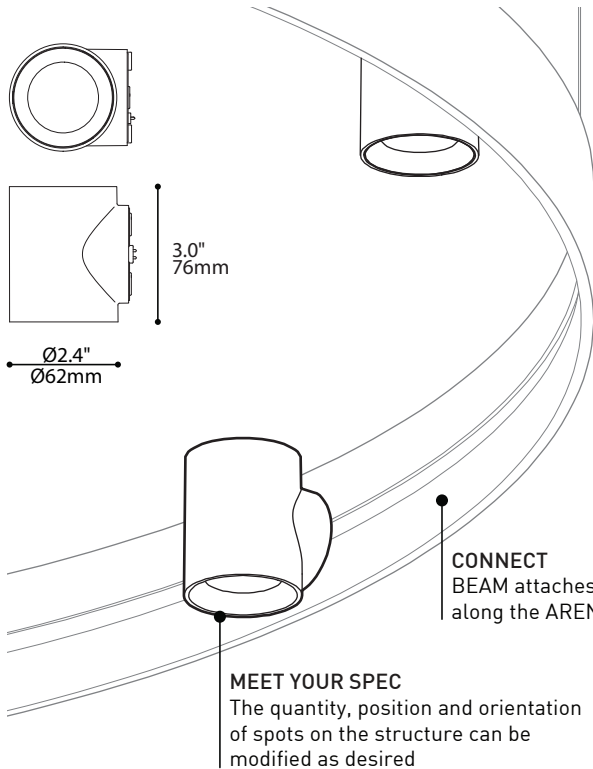
CODE

<b>MODEL MODÈLE</b>		<b>8290</b>
8290	ARENA - BEAM	
<b>LIGHT SOURCE SOURCE LUMINEUSE</b>		<b>LED</b>
LED	REGULAR OUTPUT	
<b>COLOR TEMPERATURE TEMPÉRATURE DE COULEUR</b>		
30	3000K	
35	3500K	
40	4000K	
<b>BEAM ANGLE ANGLE DE FAISCEAU</b>		
NA	NARROW	
ME	MEDIUM	
WI	WIDE	
<b>STRUCTURE FINISH FINI STRUCTURE</b>		
BLKE	BLACK FINE TEXTURE	
WHE	WHITE FINE TEXTURE	
<b>OPTICAL ACCESSORIES ACCESSOIRES OPTIQUES</b>		
CLR	CLEAR GLASS LENS	
FRO	FROSTED GLASS LENS	
HON	HONEYCOMB LOUVER	
SOL	SOLITE SOFTENING LENS	

## PRODUCT CHARACTERISTICS CARACTÉRISTIQUES DU PRODUIT



- DESIGN:** BEAM is a classic yet modern 60mm diameter spot accessory compatible with ARENA (8200). The accessory rotates 90° in each direction and the light source can be flipped on the ring for direct or indirect illumination. BEAM hides discreetly behind the ring's height and shines brightly above or below.
- INSTALLATION:** Magnetically positioned anywhere on the ARENA for easy on-site installation or reconfiguration of the lighting environment. A maximum of up to 12 BEAM can be installed on each ARENA or can be combined with other accessories for a total load of up to 100W.
- LIGHT SOURCE:** 8W COB LED with light collimating reflector offered in three beam angles: 16°, 26° or 45°. Optical accessories such as clear and frosted lens, a Solite softening lens and honeycomb louvers can be added to each projector to precisely control the emitted light.
- STRUCTURE:** Custom designed diecast aluminum heatsink offered in white or black architectural grade finish.
- CERTIFIED:** c-CSA-us
- CONCEPTION:** BEAM est un projecteur de 60mm au look moderne compatible avec ARENA (8200). L'accessoire pivote 90° dans chaque direction et peut être inversé sur l'anneau pour un éclairage vers le haut ou vers le bas. BEAM se dissimule discrètement derrière la hauteur de l'anneau tout en procurant une lumière directe ou indirecte.
- INSTALLATION:** Positionné magnétiquement n'importe où sur l'ARENA pour faciliter l'installation ou la reconfiguration de l'éclairage sur site. Un maximum de 12 BEAM peuvent être installés sur chaque ARENA ou être combinés avec d'autres accessoires jusqu'à une charge maximale de 100W.
- SOURCE LUMINEUSE:** LED de type COB 8W avec réflecteur collimateur de lumière offert en trois angles de faisceau: 16°, 26° ou 45°. Accessoires optiques tels que des lentilles transparentes, dépolies, en nid d'abeille ou Solite peuvent être ajoutées sur chaque projecteur afin de contrôler plus précisément la lumière émise.
- STRUCTURE:** Dissipateur thermique en aluminium moulé conçu sur mesure offert avec une finition noire ou blanche de grade architectural.
- CERTIFIÉ:** c-CSA-us



### A VERSATILE, ELEGANT SPOT

BEAM is a classic yet modern 60mm diameter spot accessory compatible with ARENA (8200). It hides discreetly behind the ring's height and shines brightly above or below

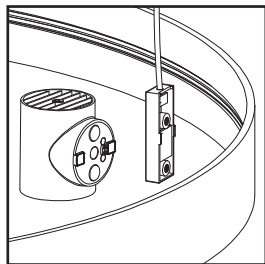
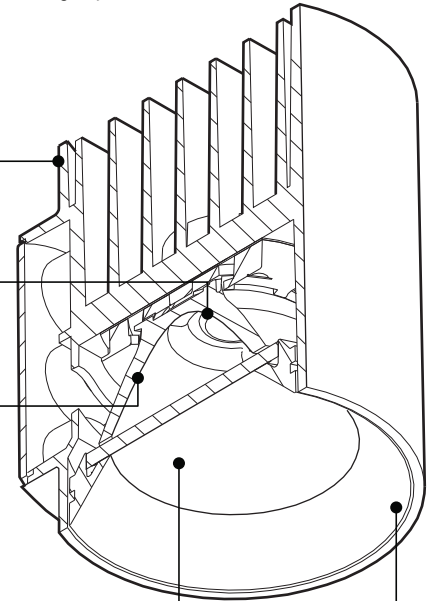
**DIE-CAST ALUMINUM HEATSINK**  
Custom designed for optimal heat dissipation, black or white textured finish

**HIGH POWER COB LED**  
Single point source with high performance efficiency

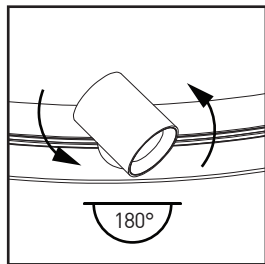
**COMPACT REFLECTOR**  
Narrow (16°), Medium (26°) or wide (45°) FWHM beam angle

**OPTICAL ACCESSORIES**  
A choice of clear, frosted & Solite lenses or honeycomb louver. Compatible with other 1/8" x 2" (3x50mm) lenses

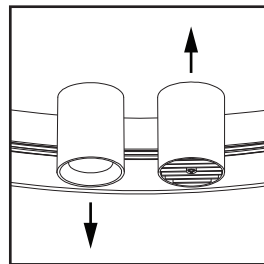
**BAFFLE**  
For wide angle glare control



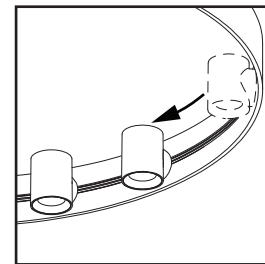
**Attach**  
Secured by strong neodymium magnets. Tested to UL standards to support several times its weight



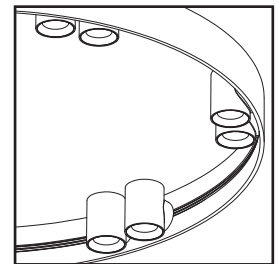
**Rotate**  
BEAM can be rotated sideways up to a 180° angle to help highlight a particular area or object



**Flip**  
BEAM can be flipped up or down for direct or indirect illumination



**Move**  
Position on the ARENA as desired to highlight areas below or create a visual pattern



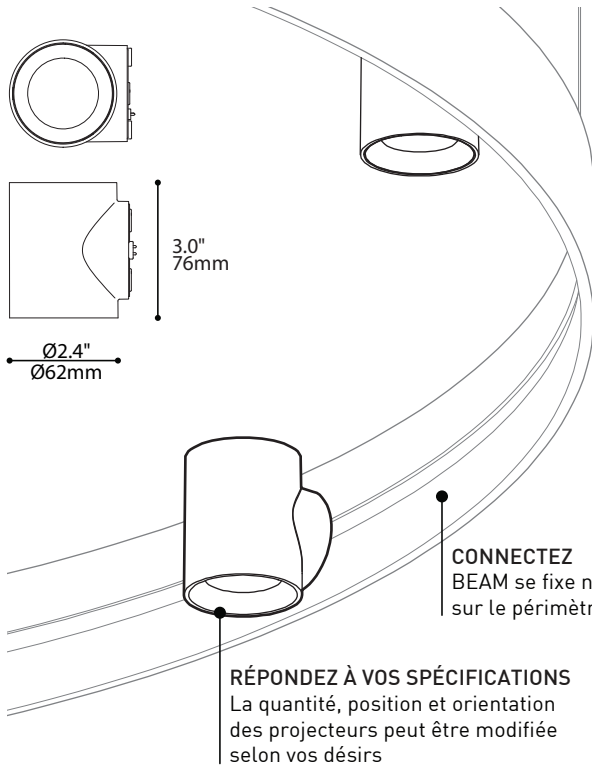
**Group**  
Place together to concentrate light in areas along the ARENA

## SPECIFICATIONS

### 8290

LIGHT SOURCE	8W COB type LED
DELIVERED LUMENS	885lm (4000K) Clear lens / 835lm Frosted lens (4000K)
CRI	85 CRI typical
MAX UNITS	12 per ARENA
REFLECTOR	Narrow 16°, Medium 26°, Wide 45° beam angle (FWHM)
LENS ACCESSORIES	Clear (1930) <sup>1</sup> , Frosted (1931) <sup>1</sup> , Solite softening lens (1932) <sup>1</sup> or Honeycomb louver (1935) <sup>1</sup> can be specified.
HEATSINK	Die-cast aluminum with a fine textured powder coat finish
DIMMING	0-10V dimming (DV)
WARRANTY	5 years
WEIGHT	0.62lbs/285g per unit

<sup>1</sup> Lenses are included. Refer to product number for more lens information on our website.



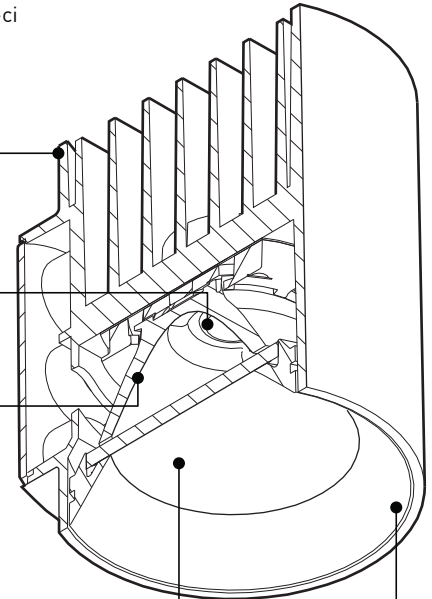
## UN PROJECTEUR ÉLÉGANT ET VERSATILE

BEAM est un projecteur moderne de 60mm de diamètre, compatible avec ARENA (8200). Il se dissimule discrètement derrière la hauteur de l'anneau et brille avec éclat au dessus ou au dessous de celui-ci

**DISSIPATEUR EN ALUMINUM**  
Conçu sur mesure pour une dissipation thermique optimale. Offert en finis finement texturés noir ou blanc

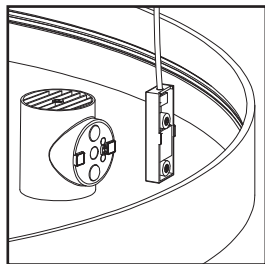
**DEL COB HAUTE PUISSANCE**  
Source unique efficace et haute performance

**RÉFLECTEUR COMPACT**  
Angle de faisceau Étroit (16°), Medium (26°) ou Large (45°) FWHM

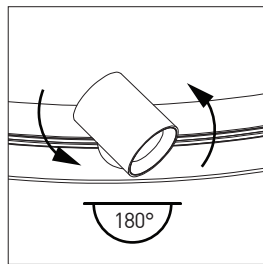


**ACCESSOIRES OPTIQUES**  
Un choix de lentilles claire, givrée ou Solite, ou grille en nid d'abeille. Compatible avec d'autre lentille 1/8" x 2" (3x50mm)

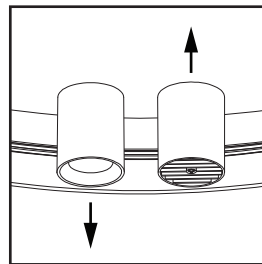
**DÉFLECTEUR**  
Pour un contrôle de l'éblouissement



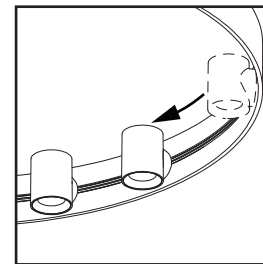
**Attachez**  
Sécurisé par de puissants aimants en néodyme. Testé selon UL pour supporter plusieurs fois leur poids



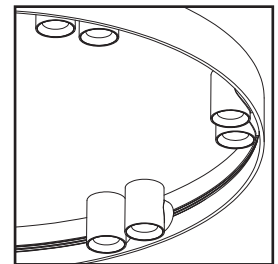
**Pivotez**  
BEAM peut être tourné sur le coté dans un angle de 180° afin d'illuminer une zone ou un objet particulier



**Inversez**  
BEAM peut être tourné vers le haut ou le bas pour une illumination directe ou indirecte



**Déplacez**  
Positionnez sur le ARENA tel que désiré afin d'illuminer des zones sous le luminaire ou créer des motifs visuels



**Groupez**  
Placez ensemble afin de concentrer des zones de lumière le long du ARENA

## SPÉCIFICATIONS

### 8290

SOURCE LUMINEUSE  
LUMENS RÉELS  
IRC  
UNITÉS MAXIMUM  
RÉFLECTEUR  
LENTILLES ACCESSOIRES  
DISSIPATEUR THERMIQUE  
GRADATION  
GARANTIE  
POIDS

8W DEL type COB  
885lm (4000K) Lentille claire / 835lm Lentille givrée (4000K)  
85 CRI typique  
12 par ARENA  
Étroit 16°, Medium 26°, Large 45° angle de faisceau (FWHM)  
Claire [1930]<sup>1</sup>, Givrée [1931]<sup>1</sup>, Lentille adoucissante Solite [1932]<sup>1</sup> or Grille en nid d'abeille [1935]<sup>1</sup> peut être spécifié  
Aluminium coulé sous pression avec un fini en poudre finement texturé  
Gradation 0-10V (DV)  
5 ans  
0.62lbs/285g par unité

<sup>1</sup> Lentilles incluses. Se référer au numéro de produit pour plus d'information sur notre site web.